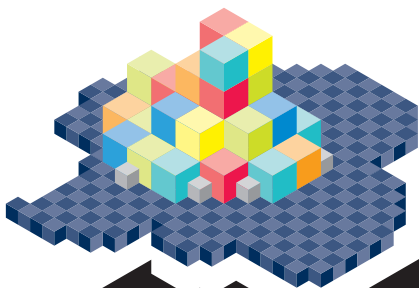


KULTURINSEL DIETRICHSDORF



Sternwarte

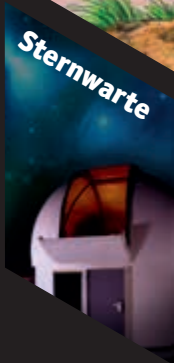
Mediendom



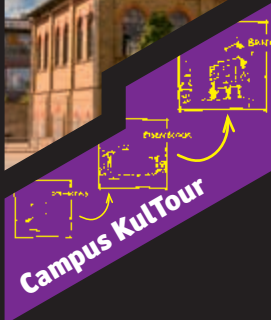
Computermuseum



Gießereimuseum



Bunker-D



Campus KulTour

INHALT

Grußwort	3
Die Kulturinsel Dietrichdorf	4
Mediendom	6
Computermuseum	20
Sternwarte	24
CampusKulTour	26
Bunker-D	28
Gießereimuseum	30
Kalender	33
April	33
Mai	36
Juni	39
Juli	42
August	45
September	48
Allgemeine Informationen	52

LIEBE LESERINNEN UND LESER,

ich lade Sie herzlich zu einem Besuch in die Fachhochschule Kiel ein. Auf unserem Campus finden Sie ein vielfältiges Veranstaltungsprogramm für Menschen jeden Alters, eine Mischung aus Kultur, Unterhaltung und Wissenschaft.

Im Juni feiert die Veranstaltung „Abenteuer Planetenreise“ Premiere – eine Produktion des Planetariums Bochum. Der renommierte, niederländische Filmemacher Robin Sip stellt im September in einer Deutschlandpremiere seine neue Produktion „Dinosaurier und das Abenteuer des Fliegens“ an unserer Hochschule vor.

Im September lädt der Mediendom anlässlich seines 10-jährigen Bestehens zu einer Festwoche ein. Er ist das Herz der „Kulturinsel Dietrichsdorf“ und wurde 2012 erneut mit dem Qualitätssiegel „ServiceQualität Deutschland“ ausgezeichnet. Auch unser Computermuseum hat im Februar 2013 das Qualitätssiegel erhalten.

Mit dem Mediendom, dem Computermuseum, dem Kultur- und Kommunikationszentrum Bunker-D, dem Gießereimuseum oder der Kunst im öffentlichen Raum bietet unser Campus eine kulturelle Dichte, die Sie an nur wenigen Orten in Schleswig-Holstein finden.

Bei all denen, die das kulturelle Leben auf unserem Campus ermöglichen und fördern, möchte ich mich bedanken. Ich wünsche Ihnen einen anregenden Aufenthalt an der Fachhochschule Kiel.



*Prof. Dr. Udo Beer,
Präsident der Fachhochschule Kiel*



DIE KULTURINSEL DIETRICHSDORF – ZWISCHEN HAFEN, SCHWENTINE UND WOHNQUARTIER.

In keinem anderen Stadtteil ist die jüngere Geschichte Kiels unmittelbarer erlebbar. Mehrfache Aufstiege und Niedergänge haben deutliche Spuren hinterlassen.

Mitte des 19. Jahrhunderts waren rund 400 Menschen in Neumühlen beheimatet, die vom Handel und der dort ansässigen Mühle lebten. Im Jahr 1876 verlagerte Georg Howaldt seine Werft auf das Nordufer der Schwentine-mündung. Um die Jahrhundertwende waren in Neumühlen und Dietrichsdorf zusammen über 5.000 Einwohner ansässig. Die Werft prosperierte, wuchs durch den Kriegsschiffbau. Bis zum Jahr 1900 hatten 390 Dampfer die Werft verlassen, für die Kaiserliche Kriegsmarine wurden hier die U-Boote gebaut. Im Zweiten Weltkrieg hatte die Kriegsmarinewerft eine Belegschaft von 17.730 Personen. Bei Kriegsende waren 80 Prozent der Werftgebäude und über die Hälfte aller Gebäude im Stadtteil zerstört.

Nach Kriegsende wurde die Werft weitgehend von der Demontage verschont, da sie als Reparaturwerft am Kiel-Kanal erhalten blieb. Ab 1953 begann mit dem zivilen Schiffbau ihr erneuter Aufwärtstrend, der in den Wirtschaftswunderjahren die Belegschaft auf über 13.000 Personen anwachsen ließ. Weitere große Werke prägten den aufstrebenden Industriestandort. So waren die Unternehmen Anschütz, Dr. Rudolf Hell und Ortopädia in Dietrichsdorf ansässig, bis sie Anfang der 1980er Jahre Dietrichsdorf verließen. Im Ortsteil entstand Industriebrache.

1989 beschloss die Landesregierung, hier die Fachhochschule Kiel anzusiedeln. Mit einem städtebaulichen Wettbewerb wurden Konzepte für einen Hochschulcampus entwickelt, die sich nach zwei Jahrzehnten verwirklicht

haben. Damit hat die Entwicklung dieses Quartiers einen positiven Verlauf genommen. Aufmerksames Hinsehen weist auf Zeitzeugen: Granitpflaster, von Arbeiterschuh und Werkverkehr abgeschliffen, markiert den Werftzugang. Mehrere Bunker bezeugen das verdrängte Geschichtskapitel des Dritten Reiches.

Mit der Fachhochschule kommen neue Impulse an das Ostufer. Im Mediendom entstehen einzigartige multimediale Projekte, die in über 30 Spielorten in Deutschland und im Ausland aufgeführt werden. Die Produktionen des Mediendoms Kiel stehen für besondere Qualität und zählen weltweit zu den viel beachteteten Medienprodukten.

Seit 2006 trägt eine Initiative engagierter Enthusiasten das Projekt Bunker-D. Hier werden auf vier Etagen ein Café und ein Kino betrieben, im Bühnenraum und im Casino finden regelmäßig Veranstaltungen statt. In der Galerie realisieren die eingeladenen Künstlerinnen und Künstler eigenwillige Konzepte.

In guter Nachbarschaft zum Industriemuseum Howaldtsche Metallgießerei, dem Bunker-D und dem Mediendom, ist 2011 in dem Hochbunker am Eichenbergskamp das neue Computermuseum als eine weitere Attraktion für kultur- und technikhistorisch interessierte Gäste auf der Kulturinsel Dietrichsdorf eröffnet worden.

Auszug aus dem Beitrag von Klaus-Michael Heinze „Kiel Dietrichsdorf – zwischen Geschichte, Industriebrache, Hochschule und Kultur“ erschienen in „Erinnern – Bewahren – Entwickeln. 100 Blicke auf die Kultur im Norden“ im Jahr 2010 im Wachholtz Verlag Neumünster

In der Tiefe des Kosmos

ERLEBNISKUPPEL MEDIENDOM – DIE KULTURHALBKUGEL.

Einsteigen, abheben, eintauchen, Spaß haben, lernen. Die 360°-Projektionskuppel des Mediendoms ist der Ort, an dem wissenschaftliche Präzision elegant mit hohem Unterhaltungswert verschmilzt.

Wenn Kinder lachen und gespannt verfolgen, was Lars der kleine Eisbär erlebt, lernen sie nebenbei auch etwas über das Leben echter Eisbären. Beim Besuch ägyptischer Tempel stimmt jeder Stein, bei der Fahrt in den Achterbahnen des SpacePark 360 sind die Planetenoberflächen authentisch, und wenn die Besucher wie winzige fliegende Beobachter mitten in den raffinierten Formen einer Orchideenblüte unterwegs sind, dann mit botanischer Perfektion.

Zum Seele-baumeln-lassen taugen die Rundum-Kuppel, das Soundsystem und die bequemen Sessel des Mediendoms aber auch: zum Beispiel mit den kraftvollen Bilderwelten zur Musik von Pink Floyd oder U2.

Der Kieler Mediendom hat inzwischen selbst eine Reihe von international erfolgreichen teilweise mehrfach ausgezeichneten 360°-Kuppelshows produziert.

Der Mediendom ist ausgezeichnet mit dem Qualitätssiegel „Servicequalität Deutschland“.



Kontakt

Mediendom der FH Kiel, Sokratesplatz 6, 24149 Kiel
service@mediendom.de, www.mediendom.de

Vorverkauf und Reservierung

Bitte nutzen Sie die kostenlose Internetreservierung unter www.mediendom.de für bis zu 9 Karten. Bei E-Mail-Bestellung oder am Servicetelefon wird ein Aufschlag von 1,- € pro Karte erhoben. Kontingente ab 10 Stück erhalten Sie nach telefonischer Bestellung gegen Rechnung zugestellt. Eine Kartenrücknahme ist nicht möglich.



Wir halten reservierte Plätze bis 10 Minuten vor Veranstaltungsbeginn zurück. Per E-Mail bestellte Karten sind erst gültig, wenn wir Ihnen eine Bestätigung zugeschickt haben.

Kasse

Die Kasse des Mediendoms öffnet jeweils 30 Minuten vor Veranstaltungsbeginn. Aufgrund von Regelungen der Landeshaushaltsordnung ist leider keine Kartenzahlung möglich.

Veranstaltungsdauer

Wenn nicht anders angegeben ca. 60 Minuten, Kinderprogramm ca. 50 Minuten. Nach Verlassen der Kuppel ist der Wiedereinlass zur gleichen Veranstaltung nicht möglich.

Jugendschutz

Soweit keine FSK-Angabe gemacht ist, handelt es sich bei unseren Veranstaltungen um Info- und Lehrprogramme gemäß § 14 JuSchG oder um Veranstaltungen, die eine FSK-Freigabe ohne Altersbeschränkung erhalten haben. Bitte beachten Sie bitte dennoch auch unsere Altersempfehlungen. Die individuelle Entwicklung von Kindern erlaubt selbstverständlich Abweichungen – die Angaben dienen jedoch zur Orientierung und als Richtschnur. Durch das FSK-Siegel kenntlich gemachte Angaben sind rechtlich verbindlich.

Legende

- | | | | |
|---------|------------------------|---------|-------------------------|
| ■ □ □ □ | konventionelle Bilder | ■ ■ □ □ | dynamische Effekte |
| ■ ■ ■ □ | Ganzkuppelleffekte | ■ ■ ■ ■ | umfangreiche Effekte |
| ■ ■ ■ ■ | Trailer auf Webpräsenz | 🏆 | prämierte Veranstaltung |



Kaluoka'hina – das Zauberriff



Abenteuer Planetenreise

VERANSTALTUNGEN KINDERPROGRAMM.

Abenteuer Planetenreise **NEU**

Endlich! Es ist so weit. Unser superschneller Raumkreuzer startet vom Weltraumbahnhof zur großen Planetentour. Mit Luna und Felix beginnt das Abenteuer Planeten. Viele Jahre wird die Reise dauern und an allen Planeten unseres Sonnensystems vorbeiführen. Ein Weltraumabenteuer mit Planeten, Monden und Sternen für Planetenforscher ab 7 Jahren.

Multimedialer Anteil: ■■■■□, ab 7 Jahren, 7,- € (5,50 €), ab Juni

Als der Gulp die Erde einsackte

... ja, das war für Tim und Tina eine aufregende Zeit. Eigentlich wollten sie sich bloß den merkwürdigen roten Fleck auf dem Mond anschauen, aber dann werden sie in ein aufregendes Weltraumabenteuer verstrickt. Sie machen sich also mutig auf den Weg zu zwei Außerirdischen und erleben dabei das spannende Weltall hautnah.

Gefördert aus Mitteln der Europäischen Union, Gemeinschaftsinitiative Urban II.

Multimedialer Anteil: ■■■■, von 5 bis 8 Jahren, 7,- € (5,50 €)

Das Geheimnis der Bäume – die Abenteuer von Dolores & Mike.

In brillanter Trickfilm-Technik führt uns die Veranstaltung in den Lebensraum der Bäume. Der Marienkäfer Dolores und das Glühwürmchen Mike gestalten für ihre Insektenklasse eine Schulstunde. Sie führen ihre kleinen Mitschüler zu einem Apfelbaum und erklären ihnen z. B., wie er atmet und sich ernährt.

Multimedialer Anteil: ■■■■□, von 7 bis 9 Jahren, 7,- € (5,50 €)

Der Regenbogenfisch und seine Freunde

Begleitet den Regenbogenfisch in seine Unterwasserwelt! Mutig schließt er mit einem riesigen Blauwal Frieden und findet neue Freunde in der Tiefsee. Die einzigartige Atmosphäre der 360°-Produktion lässt die Landschaften und Tiere aus den Büchern von Markus Pfister auf einzigartige Weise erleben. Ein faszinierender Einstieg in die Unterwasserwelt und soziales Lernen für unsere jüngsten Gäste.

Nach den Büchern „Der Regenbogenfisch stiftet Frieden“ und „Der Regenbogenfisch entdeckt die Tiefsee“, erschienen im Nord-Süd-Verlag.

Multimedialer Anteil: ■■■■□, von 5 bis 6 Jahren, 7,- € (5,50 €)

Kaluoka'hina – das Zauberriff

Der junge Sägefisch Jake und sein etwas schrulliger Freund Shorty sind die Helden dieses 360°-Animationsfilms. Die beiden müssen herausfinden, wie der Zauber repariert werden kann, der ihr Zuhause, das Riff Kaluoka'hina, vor den Menschen schützt. Die Zeit ist knapp, denn ein Öltanker droht auf das Riff aufzulaufen. Auf ihrer Reise zur weisen Cassandra und zurück geraten Jake und Shorty in die finstere Tiefsee, müssen hungrigen Haien entkommen und bekommen am Ende die rettende Hilfe vom Mond. Zur Einleitung gibt es eine Erklärung zur Entstehung von Ebbe und Flut.

Multimedialer Anteil: ■■■■, von 6 bis 9 Jahren, 7,- € (5,50 €)



Lars - der kleine Eisbär

Lars – der kleine Eisbär

In dem spannenden Abenteuer „Kleiner Eisbär in der Walbucht“ von Hans de Beer rettet der kleine Eisbär Lars die Wale vor den Walfängern und aus einer großen Not, in die sie durch das Abschmelzen eines Gletschers geraten sind. Anschließend erfährt ihr, wie die Eisbären wirklich leben und was ihre Heimat bedroht.

Eine Kuppelproduktion zur Kinderbuchreihe des Nord-Süd-Verlages Zürich - entstanden mit dem meereswissenschaftlichen Exzellenzcluster „Ozean der Zukunft“. Gefördert von „Bingo-Lotto“. Ausgezeichnet mit dem UN-Siegel für nachhaltiges Lernen.

Multimedialer Anteil: ■■■□, von 5 bis 7 Jahren, 7,- € (5,50 €) 📺 🎧

Sonne, Mond und Sterne

Altersgerecht führt die Live-Veranstaltung in astronomische Grundphänomene ein. Nach einem Vergleich von Erde und Sonne erleben die Kinder einen Sonnenuntergang, der sie in den Sternenhimmel führt. Sternbilder, die Bewegung der Sterne und die Mondphasen gilt es zu entdecken. Astronauten werden bei ihren besonderen Arbeitsbedingungen auf dem Mond beobachtet.

Multimedialer Anteil: ■■□□, von 5 bis 7 Jahren, 7,- € (5,50 €)

Völlig losgelöst – Raketentechnik heute und morgen

Wie fliegt eine Rakete? Werden bemannte Raumschiffe eines Tages noch weiter fliegen als zum Mond? Komm mit auf eine Reise im fantastischen Raumschiff „Acinonyx“. Erkunde sein Inneres, besuche futuristische Weltraumstationen und brich auf in die Weiten des Universums! Computeranimierte 360°-Szenen machen diese Veranstaltung zu einem faszinierenden wie lehrreichen Erlebnis. In Kooperation mit der Abteilung Physik der Christian-Albrechts-Universität Kiel.

Multimedialer Anteil: ■■■□, von 9 bis 11 Jahren, 5,- €
(keine weiteren Ermäßigungen)

Veranstaltungen für Kindergärten und Schulklassen

So nah kommen einem die unendlichen Weiten selten: Unter der Kuppel des Mediendoms erleben Kinder aus Schulen und Kindergärten nach Voranmeldung die geheimnisvolle Welt der Wissenschaft. Die Veranstaltungen für Schulklassen sind auch in englischer Sprache möglich.

pro Person 4,- € (2 Begleitpersonen frei)

Projekttag für Schulklassen

Freitags vormittags besteht die Möglichkeit, zwischen 9:00 und 12:00 Uhr zwei kombinierte Veranstaltungen aus unserem Themenkanon einzubuchen. Für Oberstufenschülerinnen und -schüler kann nach Absprache das Themenfeld „Weltbilder – Naturwissenschaft und Glaube“ behandelt werden.

pro Person 6,- € (2 Begleitpersonen frei)



Dinosaurier und das Abenteuer des Fliegens

VERANSTALTUNGEN KINDER, JUGENDLICHE UND ERWACHSENE.

Dinosaurier und das Abenteuer des Fliegens ■ NEU

Lucy und ihr Vater teilen die Begeisterung für alles, was fliegt. Begleiten Sie die beiden auf einer Exkursion in die Zeit der Flugdinosaurier. Sie ziehen von Kontinent zu Kontinent, um zu beobachten, wie die Vorfahren unserer Vögel den Schritt in die Luft wagen. Letzthin werden sie Zeugen des „letzten Tages“ der Dinosaurier.

Multimedialer Anteil: ■■■■, ab 8 Jahren, 8,- € (6,50 €), ab September

Sternenhimmel und Planeten – die Welt des Sonnensystems ■

Warum gibt es Tag und Nacht? Wie entstehen die Jahreszeiten? Warum ist die Sonne heiß und was macht den Mars rot? Diese multimediale Live-Veranstaltung liefert jede Menge Aha-Effekte, nicht nur für Kinder, sondern auch für deren Eltern. Die Besucher lernen wichtige Sternbilder kennen und erfahren, wie sich die Planeten unseres Sonnensystems am Nachthimmel bewegen. Mit der Sonde Cassini fliegen sie an Venus und Jupiter vorbei bis mitten in die Ringe des Saturns. Und soviel sei schon mal verraten: Das, was den Mars rot macht, ist Rost.

Multimedialer Anteil: ■■□□, ab 8 Jahren, 8,- € (6,50 €)



Rätsel des Lebens – Darwins große Reise

VERANSTALTUNGEN

ASTRONOMIE UND WISSEN.

2050 – Flug in die Zukunft

Eine Vision der Luftfahrt, designed by Airbus. Ingenieure und Experten des Flugzeugherstellers haben die Vorstellungen von 10.000 zukünftigen Passagieren mit ihren eigenen Ideen und Träumen in einer Vision vereint. Begleiten Sie eine junge Entdeckerin auf ihrer faszinierenden Reise in die Zukunft. Gemeinsam erkunden wir futuristische Konzepte für den Luftverkehr und erfahren, welche Entwicklungen in einer immer mobileren und technisch raffinierteren Welt möglich bzw. nötig sind. Willkommen in der Zukunft! Im Anschluss führen wir Sie über den aktuellen Sternenhimmel.

Multimedialer Anteil: ■■■□, ab 10 Jahren, 5,- €

(keine Ermäßigung, Aktionspreis in Kooperation mit Airbus)

Augen im All – Vorstoß ins unsichtbare Universum

1609 benutzte Galileo Galilei erstmals ein Teleskop zur Himmelsbeobachtung. Seitdem sind die Sterne und Planeten mehr als nur helle Lichtpunkte am Nachthimmel...

400 Jahre später: Im Hauptkontrollraum der ESA in Darmstadt steigt die Spannung. Das Team trifft die letzten Vorbereitungen für den Start der Ariane-Rakete. An Bord sind die beiden Weltraumobservatorien »Herschel« und »Planck«.

Erleben Sie den Start der Weltraummission und erfahren Sie mehr über die neuen »Superaugen im All« und die Geheimnisse des Lichtes. Beobachten Sie die Entstehung von Sternen und Planeten und reisen Sie zu den Anfängen des Universums.

Multimedialer Anteil: ■■■■, ab 10 Jahren, 8,- € (6,50 €) ■■

Der Sprung ins All – ein halbes Jahrhundert Raumfahrt

4. Oktober 1957: Der erste Sprung ins Weltall. Sputnik 1 bricht in die Erdumlaufbahn auf. Am 12. April 1961 begann mit dem Flug Juri Gagarins die bemannte Raumfahrt. Seitdem ist viel passiert! Wir zeigen Ihnen Bilder, wie sie noch nie gezeigt wurden. Kosmonauten sind auf einmal zum Greifen nah, der Start des Space-Shuttles aus extremen Perspektiven erlebbar, die erste Landung auf dem Mond – und Sie sind dabei!

Multimedialer Anteil: ■■■■, ab 10 Jahren, 8,- € (6,50 €)

Einstein und die Schwarzen Löcher

Die Ideen Albert Einsteins haben unsere Vorstellungen über Raum und Zeit vollständig verändert. Räume sind gekrümmt, der Ablauf der Zeit wird verzerrt. Erfahren Sie mehr über das Leben dieses legendären Wissenschaftlers und seine faszinierenden Entdeckungen.

Multimedialer Anteil: ■■□□, ab 10 Jahren, 5,- €

(keine weiteren Ermäßigungen)

Ferne Welten – fremdes Leben? – Auf der Suche nach Außerirdischen

Gibt es Leben im All? Gehen Sie mit uns auf eine fantastische Spurensuche im Kosmos. Wir streifen durch unser Planetensystem, landen auf dem Mars und dem Jupitermond Europa. Dann verfolgen wir die aufregende Jagd nach erdähnlichen Planeten. Aber die fernen Welten sind fremdartig:

Wie mag das Leben aussehen, das sich dort entwickelt haben könnte?

Multimedialer Anteil: ■■■■, ab 10 Jahren, 8,- € (6,50 €)

In der Tiefe des Kosmos – eine einfühlsame Reise für die Sinne

Was uns im Weltall begegnet, ist faszinierend und geheimnisvoll zugleich. Wir Menschen versuchen, das Unfassbare zu fassen. Begleiten Sie uns auf eine Reise in die Tiefe des Kosmos, vorbei an der Sonne, den Planeten, den Sternen bis zu Supernovae und Schwarzen Löchern in eine unheimliche wie wunderbare Welt.

Multimedialer Anteil: ■■■■, ab 12 Jahren, 8,- € (6,50 €)

Orchideen, Wunder der Evolution – Darwins Forschungen

So ästhetisch bekommt man Evolution nur selten zu sehen: Manuskripte von Charles Darwin falten sich um die Zuschauer herum zu seiner Fahrt mit dem Forschungsschiff »HMS Beagle«. Orchideenblüten füllen mit ihrer Schönheit die Mediendom-Kuppel, die Gäste sind mittendrin in den raffinierten Formen und erleben aus nächster Nähe, welche botanischen Tricks Orchideen anwenden, um ihr Erbgut zu verbreiten. Kein Wunder, dass diese Pflanzen Weltmeister bei der Spezialisierung auf bestimmte Lebensräume sind. Und kein Wunder, dass diese Produktion vier internationale Designpreise gewonnen hat.

Multimedialer Anteil: ■■■■, ab 10 Jahren, 8,- € (6,50 €) ■■ 🏆

Rätsel des Lebens – Darwins große Reise

Mehrfach ausgezeichnet ist diese Produktion der Niederländischen Animationsfirma „Mirage 3D“. Aus spannenden Perspektiven und mit einer Reihe kleiner Überraschungen erleben die Gäste, wie Charles Darwin während seiner fünf Jahre dauernden Reise mit dem Forschungsschiff „HMS Beagle“ die Beobachtungen macht, die später Grundlage seiner Evolutionstheorie wurden. Das Ganze bis ins Detail authentisch und mit einem Soundtrack für Chor und Orchester, der größtenteils extra für diese Show komponiert wurde.

Multimedialer Anteil: ■■■■, ab 10 Jahren, 8,- € (6,50 €) 🏆

Sterne der Pharaonen

Kaum eine Kultur weckt in uns solch große Bewunderung wie die der Ägypter. Wir bestaunen Ruinen dieser Zivilisation, und wir kennen die Namen ihrer Baumeister: Ramses, Seti, Nofretete und Tutanchamun. Namen, Pyramiden und Tempel am Nil überdauerten die Jahrtausende - genauso wie die Sterne, die heute wie damals über ihnen leuchten. Wie haben die Ägypter die Sterne betrachtet und genutzt? Waren die Pyramiden wirklich nach den Sternen ausgerichtet? Erleben Sie durch modernste Computer-Visualisierung, wie farbenprächtig die Bauwerke zu Lebzeiten der Pharaonen wirklich aussahen und welche Zusammenhänge es zwischen ihnen und den Gestirnen tatsächlich gab.

Multimedialer Anteil: ■■■□, ab 12 Jahren, 8,- € (6,50 €)

Unendliche Weiten – vom Urknall zur Erde

Eine atemberaubende Exkursion voller Schönheit erwartet Sie! Erleben Sie den Beginn von Raum und Zeit vor über 13 Milliarden Jahren, und werden Sie Zeuge der Geburt von Sternen und Galaxien. Unser „Kosmos-Simulator“ nimmt Sie mit auf eine Reise über viele Milliarden Lichtjahre. Entdecken Sie in bisher nie gesehener Klarheit einige der erstaunlichsten Objekte und Strukturen im Kosmos.

Multimedialer Anteil: ■■■□, ab 10 Jahren, 8,- € (6,50 €)

Unser Kosmos – eine Reise in die Tiefe des Universums

Die Veranstaltung inszeniert die Reise in den Kosmos atmosphärisch und einfühlsam und richtet sich an Menschen, die das Informativ und Besinnliche schätzen. Spüren Sie die Größe und Schönheit des Weltalls. In Zitaten kommen Forscher zu Wort, die ihre Gefühle auf der Suche nach kosmischen Wahrheiten in Worte kleideten.

Multimedialer Anteil: ■■■□, ab 10 Jahren, 8,- € (6,50 €)



Unendliche Weiten – vom Urknall bis zur Erde



Chaos and Order

VERANSTALTUNGEN KULTUR UND UNTERHALTUNG.

Alien Action – Science-Fiction meets Pop and Art

Invasion! Feindselige Kampfroboter aus dem All! Ein erbitterter Kampf um Lebensraum! 50 Minuten packende Spannung und atemberaubende Effekte in 360°: In einer aufregenden Mixtur aus Design, Musik, Comic und Science-Fiction wird das klassische Thema der Invasion Außerirdischer zu einer völlig neuartigen Unterhaltungsform verschmolzen.

Pop-Art meets Science-Fiction! Die Show hat u.a. den international renommierten iF-Award gewonnen.

Multimedialer Anteil: ■■■■, ab 14 Jahren, 8,- € (6,50 €) 🏆

Chaos and Order – A Mathematic Symphony **NEU**

Hat Mathematik eine Farbe, hat sie einen Klang? Rocco Helmchen und Johannes Kraas beantworten die Frage mit ihrem neuen, faszinierenden Multimedia-Erlebnis. „Chaos and Order – A Mathematic Symphony“ transformiert abstrakte Wissenschaft in rauschhafte Bildwelten und Klangmuster, lässt die Sinne vibrieren und nicht die Köpfe rauchen.

Entdecken Sie die poetische Dimension einer Wissenschaft, die für viele Menschen fern jeder Sinnlichkeit ist. „Chaos and Order“ traktiert Sie nicht mit mathematischen Symbolen, es zeigt Ihnen das schöne Gesicht von Gleichungen mit mehreren Unbekannten.

Gefördert durch das Wissenschaftsreferat der Landeshauptstadt Kiel. Beachten Sie auch unsere Ausstellung „Mathe macht lustig“ im Foyer des Mediendoms.

Multimedialer Anteil: ■■■■, ab 14 Jahren, 8,- € (6,50 €), ab April

Metavista – eine Klang-(T)Raum-Reise

Live-Konzert, Sonntag, 26. Mai, 28. Juli, 15. September, jeweils 18:00 Uhr
Metavista bedeutet „zwischen die Dinge schauen, eine andere Perspektive einnehmen“. In diesem Gitarrenkonzert entstehen imaginäre Bilder und Landschaften; in der Kuppel des Mediendoms werden diese Bilder greifbar. Der Gitarrist Jens Fischer kombiniert die Akustik-Gitarre mit einem Loopsampler zu einem quadrophonischen Klangbild. Dabei entstehen weite Klangflächen und Kaskaden rhythmischer Patterns, auf denen er mit dem Instrument regelrecht „surft“ und nie Gehörtes zustande bringt. Die visuelle Umsetzung durch Bastian Barton schöpft aus einem großartigen Repertoire von 360°-Fotografien, die von irdischen Traumlandschaften bis in die Weiten des Universums führen. (Gutscheine gelten nicht für diese Veranstaltung.)

www.metavista-music.de

Multimedialer Anteil: ■■■□□, ab 12 Jahren, 15,- € (10,- €) ■■

Pink Floyd – „Dark Side of the Moon“

Zurückgelehnt im bequemen Sessel Pink Floyds „Dark Side of the Moon“ aus den insgesamt 36 Lautsprechern des Mediendoms zu hören, hat allein schon was. Wenn dazu über einem in der 360°-Kuppel sphärische Bilder und schwebende Strukturen die Grenzen zwischen hier und irgendwo verwischen, dann wird der Genuss von Pink Floyds erfolgreichstem Album zu einem Gleitflug der Sinne durch Formen, Farben und die Klänge von David Gilmoures Gitarre und ist am Ende viel zu früh vorbei.

Multimedialer Anteil: ■■■■■ ab 10 Jahren, 9,- € (7,50 €)

Pink Floyd – „The Wall“ EXTENDED EDITION

Die Musik ist düster, kreativ und sehr berühmt, das Bild marschierender Hämmer ist zum Symbol für Pink Floyds Konzeptalbum „The Wall“ geworden. Im Mediendom marschiert die Armee der Hämmer direkt über die Besucher hinweg. Bildhafte Sequenzen wechseln mit abstrakten Formen, pulsierenden Farben und Reisen durch virtuelle Räume. Dazu flutet die Ganzkuppel-Soundanlage den Raum mit körperlos schwebenden Gitarren und Bässen, die angenehm im Bauch brummeln. Die Show der amerikanischen Firma Starlight-Productions ist ein Vollbad für die Sinne.

Extended Edition 70 Minuten.

Multimedialer Anteil: ■■■■■, ab 16 Jahren, 9,- € (7,50 €)

SpacePark 360 – der ultimative Freizeit-Spaß

Wie wäre es mit einem magenkitzelnden Ritt in einer gigantischen Riesenschaukel zwischen den Eis- und Gesteinsbrocken der Uranusringe? Diese und acht weitere spektakuläre Fahrgeschäfte bietet der „SpacePark 360“ auf verschiedenen Planeten und Monden unseres Sonnensystems. Das ist Kirmes im Kopf und außerirdischer Spaß pur. Steigen Sie nur ein, wenn Sie schwindelfrei sind!

Multimedialer Anteil: ■■■■■, ab 10 Jahren, 9,- € (7,50 €)



U2 – Musikshow

U2 – Musikshow

Augen und Ohren auf für eine vollanimierte Bilderreise durch die größten Hits von U2. Gemeinsam mit dem Produktionsteam des Clark-Planetariums aus Salt Lake City hat die irische Rockband eine Reihe ihrer größten Erfolge speziell für die Raumprojektion in der Kuppel in geheimnisvolle und beeindruckende Bildwelten umgesetzt. Lehnen Sie sich zurück, lassen Sie die 28 Flatpanel-Lautsprecher und acht Subwoofer des Mediendoms kraftvoll ihre Arbeit tun und spüren Sie, wie die geballte Wucht von Musik und Bildern tief in Ihren Kopf hinein wirkt.

Multimedialer Anteil: ■■■■■, ab 10 Jahren, 9,- € (7,50 €)

Werkschau

Experimente in 360°! Der Leiter des Mediendoms führt Sie durch Clips von Studierenden und Profis und stellt sich Ihren Fragen zur 360°-Szene. Erkunden Sie die Entwicklungen der „FullDome“-Szene mit inspirierenden und unterhaltsamen Beispielen aus erster Hand!

Multimedialer Anteil: ■■■■■, ab 16 Jahren, 5,- €

(keine weiteren Ermäßigungen)

Zauber der Anderswelt – Musik für die Seele

Die Musik der keltischen Harfe kann uns verzaubern und in eine „Anderswelt“ führen. Kompositionen von Christine Högl verbinden uns auf eine sinnliche Weise mit den tiefen Gefühlen unseres Wesens. So schafft die Musik eine Atmosphäre von Entspannung und Geborgenheit, erreicht Körper und Seele, um still zu werden für eine Reise nach innen. Arrangiert in ästhetischen Bildwelten lässt sie aufatmen und Ruhe finden und ist eine Wohltat für Körper, Seele und Geist.

Multimedialer Anteil: ■■■■■, ab 12 Jahren, 5,- €

(keine weiteren Ermäßigungen)



Faszination Regenwald

VORTRÄGE BIOLOGIE.

Faszination Regenwald

Katja Trebes, Samstag, 20. April, 10. August, 18:00 Uhr

Lassen Sie sich von Affen, Schlangen, Schmetterlingen, Pfeilgiftfröschen und vielen anderen bemerkenswerten Tieren in kuppelfüllenden Bildern faszinieren. Die bunten Farben zahlreicher Arten und deren vielfältige Funktionen – Warnen, Tarnen, Täuschen, Locken – sind ein Leitmotiv dieses Vortrages.

Multimedialer Anteil: ■□□□, ab 10 Jahren, 7,- € (5,50 €)

VORTRÄGE PLANETARIUM.

Die Herbststernbilder und ihre Sagen

Judith Hempte & Jürgen Rienow, Samstag, 14. September, 18:00 Uhr

In unserer Reihe „Sternbilder und Sternsagen“ präsentieren Frau Hempte und Herr Rienow Ihnen live die Sternbilder des Herbsthimmels und erzählen anhand der Sternbilder die Abenteuer des Helden Perseus.

Multimedialer Anteil: ■□□□, ab 10 Jahren, 7,- € (5,50 €)

Wanderung über den aktuellen Sternenhimmel

Thomas Schröder & Jürgen Rienow, Samstag, 7. September, 18:00 Uhr

Wie verändert sich der Nachthimmel mit den Jahreszeiten? An der Kuppel werden live die Sternbilder mit den Geschichten und Sagen der antiken Völker vorgestellt und die Planetenstellungen und astronomischen Leckerbissen des aktuellen Sternenhimmels erläutert.

Multimedialer Anteil: ■□□□, ab 10 Jahren, 7,- € (5,50 €)

AUSSTELLUNGEN IM FOYER DES MEDIENDOMS.

Mathe macht lustig

Mathe und Humor, das klingt wie heiß und kalt, wie Tag und Nacht, wie plus und minus. Und Mathematikunterricht ist nicht witzig, höchstens sonderbar. Aber es geht auch anders. In der vorliegenden Ausstellung zeigen wir 15 Karikaturen. Sie spotten nicht über die Mathematik, sondern lachen mit ihr, und sie lachen die Mathematiker nicht aus, sondern nehmen diese liebevoll auf die Schippe.

Die Karikaturen entstammen einer Ausstellung des Mathematikums in Giessen, die anlässlich dessen 10-jährigen Jubiläums in Zusammenarbeit mit „caricatura museum frankfurt“-Museum für Komische Kunst entwickelt wurde.

Die Ausstellung ist vom 12. April bis zum 31. August samstags von 16:00 bis 18:00 Uhr und zu den Kassenöffnungszeiten des Mediendoms, d.h. eine halbe Stunde vor jeder Veranstaltung, zugänglich.

Gefördert durch das Wissenschaftsreferat der Landeshauptstadt Kiel.

Jubiläumswochen

im Mediendom vom 18. September bis 30. September

Am 17. September 2003 eröffnete der Mediendom – die erste Einrichtung mit der innovativen „Fulldome-Technik“ der Firma Evans & Sutherland auf Kontinental-Europa. Seitdem besuchten über 300.000 Gäste die Kieler Kuppel.

Aus Anlass des Jubiläums werden alle öffentlichen Veranstaltungen im Zeitraum vom 18. September bis 30. September zum Jubiläumspreis von 5,- € angeboten. Für diese Karten gibt es keine weiteren Ermäßigungen.

Mathe macht lustig

ELEKTRONIK IN BETON – DAS COMPUTERMUSEUM.

Im denkmalgeschützten, modernisierten Hochbunker im Eichenbergskamp ist das Computermuseum der Fachhochschule untergebracht. Auf 800 Quadratmetern führt der Rundgang durch die Zeiten, in denen Rechenmaschinen noch aus Zahnrädern bestanden und Konrad Zuse den ersten funktionsfähigen Computer der Welt aus alten Telefonrelais fertigte. Spätere Rechenanlagen füllten ganze Etagen, Teams von ausgebildeten Fachleuten waren für ihren Betrieb nötig. Dass die „Elektro-engehirne“ der 1950er und 1960er Jahre vermeintlich selbstständig denken konnten, war Laien eher unheimlich.

Das Computermuseum zeigt mechanische Rechner, denkmalgeschützte Rechenanlagen der Zuse AG, Großrechner der 1960er und 1970er Jahre und dokumentiert mit zahlreichen weiteren Ausstellungsstücken, wie die zunehmende Miniaturisierung und Leistungssteigerung schließlich zum massentauglichen Homecomputer führte und unser Leben so stark verändert hat, wie kaum eine andere Entwicklung.

Das Computermuseum ist ausgezeichnet mit dem Qualitätssiegel „Servicequalität Deutschland“.



Kontakt

Computermuseum der FH Kiel, Eichenbergskamp 8, 24149 Kiel
service@computermuseum-kiel.de, www.computermuseum-kiel.de



Öffnungszeiten

Das Computermuseum ist samstags und sonntags von 14:00 bis 18:00 Uhr und für Gruppen nach Voranmeldung geöffnet.

Eintrittspreis

Normalpreis: 6,- € (4,50 €, Schulklassen 3,- € je Schüler)
Kombipreis: 3,- € (1,50 €, Schulklassen 2,- € je Schüler) als
Aufpreis auf ein Mediendom-Ticket des gleichen Tages
Gruppenrabatt: jeweils die 11. Karte ist kostenfrei
Führungen: bis 25 Personen kosten 60,- €
zusätzlich zum ermäßigten Eintrittspreis

800 QM JÜNGSTE GESCHICHTE.

Begeben Sie sich auf eine Zeitreise. Die technischen Wunder der Computerpioniere erinnern zum Teil an Kulissen früher Science-Fiction-Filme: geheimnisvolle Welten aus Relais, Röhren, Transistoren oder Mikrochips, Zeugnisse von Genialität und Ingenieurskunst. Für „normale“ Menschen war die aus heutiger Sicht bescheidene Rechenleistung der frühen Computer schon unvorstellbar gewaltig. Mit den hochkomplizierten Geräten zu arbeiten, war eine Sache für wenige Experten. Lernen Sie die Begründer des Computerzeitalters kennen, ihre Träume, Sorgen und Triumphe.

Einen Schwerpunkt der Ausstellung bilden Leben und Werk des Computerpioniers Konrad Zuse. Bundesweit herausragend ist im Computermuseum Kiel auch die Auswahl der ausgestellten Mikrocomputer der jüngeren Vergangenheit: Wer seine ersten Computer-Erfahrungen mit einem Heim-PC von IBM, Atari, Apple oder Commodore gemacht hat und sich noch an die Zeiten von „Pacman“ und Datensette erinnert, der kann auf nahezu einer ganzen Ausstellungsetage in Erinnerungen schwelgen.

NULL & EINS IN TRAUTER EINHEIT.

Insgesamt reicht das gezeigte technische Spektrum im neuen Museum von mechanischen Rechenmaschinen vergangener Jahrhunderte über Großrechenanlagen der 1950er bis 1980er Jahre bis zu PCs und Notebooks der späten 1990er Jahre.

Ziel des Museums ist es, die Entwicklung von feinmechanischen Rechnern über Relais und Röhren bis zu Transistoren und integrierten Schaltungen verständlich zu machen. Zusätzlich werden die technischen Entwicklungen jeweils in ihre historischen Zusammenhänge eingeordnet.

Um das zu erreichen, arbeitet das Museum nicht nur mit didaktisch aufbereiteten Ausstellungsgruppen plus erklärenden Texttafeln und Fotos, sondern auch mit einem sehr hohen multimedialen Anteil: Besuchergruppen starten ihren Rundgang durchs Museum mit einem eigens produzierten 3D-Film, an Multimediastationen können die Museumsgäste kontextorientierte Filme und Informationen abrufen. Zum Ausprobieren sind auch verschiedene moderne PCs gedacht, die sich dank einer Emulationssoftware exakt wie ein Commodore C64 oder andere alte Rechnersysteme benehmen.



FÜHRUNGEN OHNE AUFPREIS ZUM EINTRITTSPREIS.

Neben den persönlich vereinbarten Führungen für Gruppen, bieten wir zu folgenden Terminen öffentliche Führungen ohne Anmeldung und Aufpreis zur Eintrittskarte. Museumslotsen sind fachkundige Mitglieder aus dem Förderverein Computermuseum Kiel e.V.

Zeitreise durch die Computergeschichte

Gabriele Sowada, Prof. Dr. Ulrich Sowada oder Dr. Friedemann Simon, jeden ersten Samstag im Monat, 15:15 Uhr

Sonntag, 12. Mai – Internationaler Museumstag

Vergangenheit erinnern – Zukunft gestalten: Museen machen mit!

Wie ging das eigentlich damals ...

14:14 Uhr: ... mit einem Relais-Rechner? (*Dr. Friedemann Simon*)

15:15 Uhr: ... mit einem Röhren-Rechner? (*Prof. Dr. Ulrich Sowada*)

16:16 Uhr: ... mit einem transistorisierten Rechner? (*Gabriele Sowada*)
(jeweils Vortrag und Führung)

Sonntag, 8. September – Tag des offenen Denkmals

Jenseits des Guten und Schönen: Unbequeme Denkmale?

15:15 Uhr: Frauen und Computer! (*Gabriele Sowada*)
(Vortrag und Führung)

UNSERE EMPFEHLUNG ALS ERGÄNZUNG IHRES BESUCHES IM MUSEUM.

- Beachten Sie unsere Ausstellung „Mathe macht lustig“ im Foyer des Mediendoms (Informationen auf Seite 19)
- Beachten Sie unsere Veranstaltung „Chaos and Order – A Mathematic Symphony“ im Mediendom (Informationen auf Seite 15)

BIS ZUM MOND, UND NOCH VIEL VIEL WEITER! – DIE STERNWARTE.

Auf dem höchsten Gebäude der Fachhochschule Kiel thront die weithin sichtbare weiße Kuppel der Sternwarte. Das Teleskop darin hat drei Meter Brennweite – mehr als genug, um die Mondkrater ganz genau zu betrachten und auch noch viel tiefere Blicke ins Weltall zu werfen. Erkunden Sie gemeinsam mit dem fachkundigen Team der Sternwarte ausgesuchte Objekte am wolkenfreien Nachthimmel, lassen Sie sich die Sternbilder zeigen und erzählen, mit welchen Sagen diese verknüpft sind. Bei bewölktem Himmel lernen Sie das Refraktor-Teleskop kennen.

Sollten Sie gerade nicht an der Reihe sein, durchs Fernrohr nach ganz weit oben zu schauen, bietet sich von der Aussichtsplattform der Sternwarte einer der besten Panoramablicke über die Förde und die Kieler Innenstadt. Und wenn ein klarer Beobachtungsabend noch vor Sonnenuntergang angefangen hat, dann lässt sich vor dem Teleskop-Blick auf weit entfernte fremde Sterne erst mal unsere eigene Sonne – ganz ohne Fernrohr – beim Untergehen über Kiel genießen.

Kontakt

Sternwarte der FH Kiel, Sokratesplatz 2, 24149 Kiel
service@sternwarte-kiel.de, www.sternwarte-kiel.de



Zum Besuch der Sternwarte

Treffpunkt für alle Beobachtungsabende ist die Kasse des Mediendoms. Von dort geht es auf die Dachplattform im 9. Stock. Das letzte Wegstück führt über eine Metallgittertreppe. Wir empfehlen warme Kleidung.

Öffnungszeiten

Die Sternwarte öffnet bei hinreichend klarem Himmel an vier öffentlichen Beobachtungsabenden in den Monaten April, Mai, August und September. Treffpunkt ist jeweils um 20:30 Uhr an der Kasse des Mediendoms.

Im Mai und August finden zunächst Sonnenbeobachtungen statt – wegen der erst spät einsetzenden Dunkelheit kann es auf Wunsch erst spät danach zur Beobachtung von Nachthimmelobjekten kommen. Im Juni und Juli ist die Sternwarte mangels Dunkelheit geschlossen.

Termine:

Fr. 5., Sa. 13., Fr. 19., Sa. 27. April: Himmelsbeobachtung

Fr. 3., Sa. 11., Fr. 17., Sa. 25. Mai: Sonnenbeobachtung

Fr. 2., Sa. 10., Fr. 16., Sa. 24. August: Sonnenbeobachtung

Fr. 6., Sa. 14., Fr. 20., Sa. 28. September: Himmelsbeobachtung

Eintrittspreis

3,- € (2,- €)

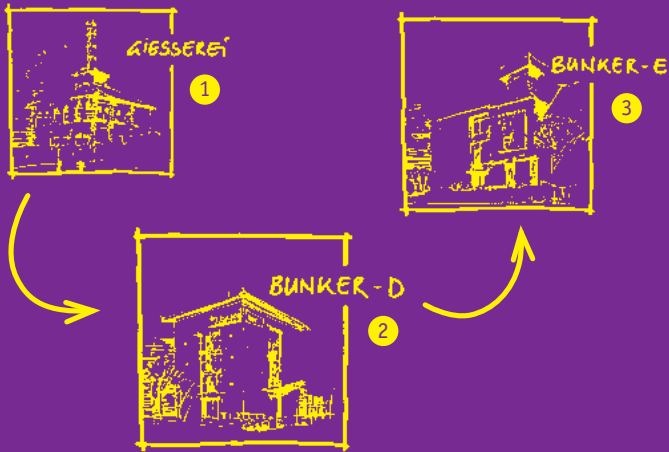
VORTRÄGE MIT HIMMELS- BEOBACHTUNGEN IN DER STERNWARTE.

Saturnopposition

Samstag, 27. April, 20:00 Uhr, Hörsaal 8 am Mediendom (Thomas Schröder)

Sternschnuppen am Herbsthimmel

Samstag, 10. August, 20:00 Uhr, Hörsaal 8 am Mediendom (Eduard Thomas)



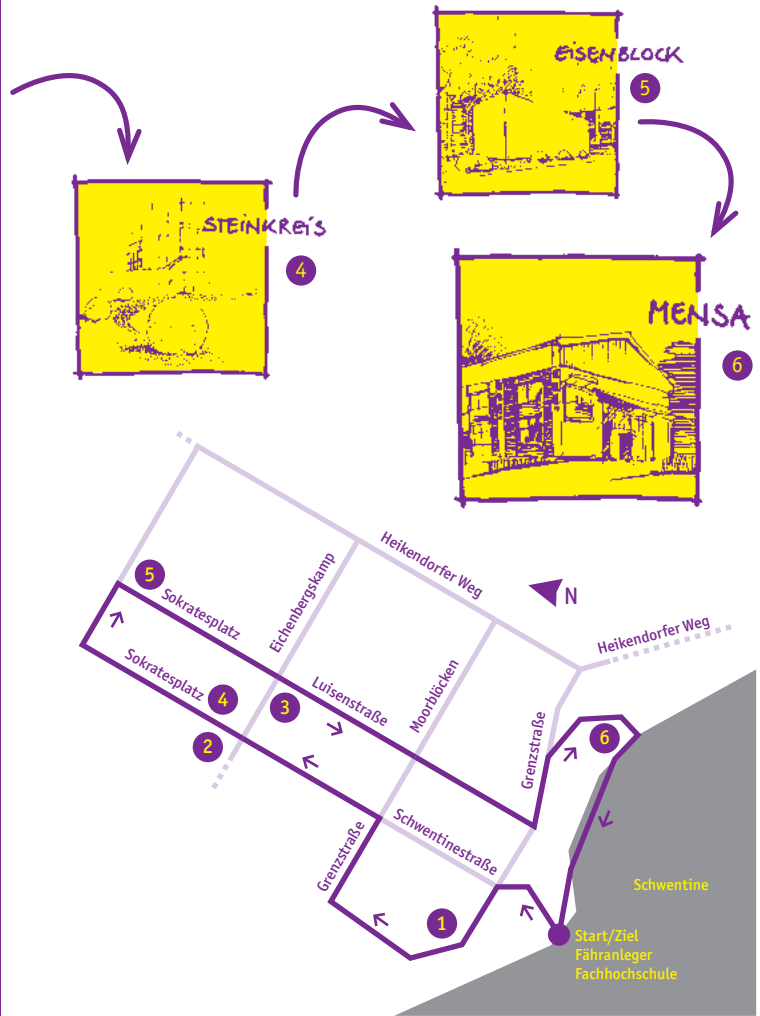
DIE „CampusKulTour“ - EIN RUNDGANG MIT GESCHICHTE(N).

Die „Kulturinsel Dietrichsdorf“ nördlich der Schwentinemündung ist ein Ort voller Geschichte und Geschichten. Der Audioguide „CampusKulTour“ erzählt sie. 23 Hörstücke führen über den Campus der Fachhochschule Kiel und die angrenzenden Bereiche.

Wer sich den Guide von www.fh-kiel.de/campuskultour auf seinen MP3-Player oder sein Handy geladen hat, erfährt von der Zeit, in der einige der heutigen FH-Gebäude noch zur Kieler Großwerft HDW gehörten, das heutige Gießereimuseum noch für die Werft in Betrieb war, und die Hochbunker auf dem Campus dem Schutz von Werftarbeitern und der Bevölkerung dienen. Daneben berichtet der Audioguide, wie die FH Kiel einen dieser Bunker zum Kulturzentrum Bunker-D und einen anderen zum Computermuseum gemacht hat. Dr. Rudolf Hell erfand in seiner Firma auf dem heutigen FH-Campus das Faxgerät, Hermann Anschütz-Kaempfe entwickelte hier den Kreiselkompass, und Albert Einstein hatte gleich nebenan, direkt an der Schwentinemündung, eine Ferienwohnung. Darüber hinaus stellt die CampusKulTour einige der zahlreichen Kunstwerke auf dem Campus vor und erklärt zum Beispiel, warum es im „Eisenblock“ vor dem FH-Hochhaus ständig klopft.

Kontakt

info@fh-kiel.de, www.fh-kiel.de/campuskultour



Audioguide verwenden

Oben sehen Sie einen Campusplan, auf dem der Weg entlang aller Hörstationen enthalten ist (Die Grafiken stellen lediglich eine Auswahl aller Stationen dar). Für den vorgegebenen Rundweg folgen Sie den CampusKulTour-Routenlogos an der Straßenbeschilderung. Den Plan zur Tour und die komplette Hörführung zum Herunterladen finden Sie unter:

www.fh-kiel.de/campuskultour

Dauer: ca. 70 Minuten



KUNST UND KULTUR IN STAHL UND BETON – DER BUNKER-D.

Selten treffen Geschichte, Kultur und Kommunikation so intensiv aufeinander wie im Bunker-D. Dem Hochbunker am Max-Reichpietsch-Platz ist deutlich anzusehen, dass er schwere Jahrzehnte hinter sich hat. Heute ist er ein Kulturzentrum, das weit über die Grenzen der Region hinaus bekannt ist. Original erhaltene Wandbeschriftungen aus dem Zweiten Weltkrieg wie „Pst! Feind hört mit!“ gehören zum Ambiente dazu. Neben einem Café und einem Casino beherbergt der Bunker-D auf seinen vier Etagen einen Veranstaltungsraum mit Bühne und eine Galerie für wechselnde Kunstausstellungen.

Ursprünglich sollte der Betonwürfel ein Treffpunkt für Studierende werden, doch inzwischen ist der Bunker-D längst auch ein Kulturtreff für Nicht-Hochschulangehörige geworden.

Kontakt

Bunker-D, Schwentinestraße 11, 24149 Kiel
www.bunker-d.de

Öffnungszeiten

In der Vorlesungszeit sind das Café und die Galerie mittwochs ganztägig geöffnet. Der Kino-Club zeigt an diesem Tag ab 19 Uhr Filme. Informationen über aktuelle Veranstaltungen, das Kinoprogramm und die Ausstellungen gibt es unter www.bunker-d.de oder direkt im Bunker-D in der Schwentinestraße 11.

Die Galerie mit regelmäßig wechselnden Ausstellungen ist mittwochs von 10:00 bis 20:00 Uhr geöffnet.



„Ansichtssachen“ von Wolfgang Steinmeyer

AUSSTELLUNGEN IM BUNKER-D.

Eröffnung der 12. Bunker-Woche

Donnerstag, 18. April

[cache]

Multiples von Imke Freiberg und Andrea Flemming,
geöffnet jeweils mittwochs 25. April, 08. Mai und 15. Mai
Vernissage am Donnerstag, den 18. April

Eine Vorstellung von Landschaft

Grafiken von Dietmar Hagedorn,
geöffnet jeweils mittwochs 29. Mai, 05. Juni und 12. Juni
Vernissage am Donnerstag, den 23. Mai

Ansichtssachen

Karikaturen von Wolfgang Steinmeyer,
geöffnet jeweils mittwochs 03. Juli, 10. Juli und 17. Juli
Vernissage am Donnerstag, den 20. Juni

mit teilen

Multiples von Brigitta Krause und PeKa,
geöffnet jeweils mittwochs 18. September, 25. September,
02. Oktober, 09. Oktober und 15. Oktober
Vernissage am Donnerstag, den 12. September

„AUS EINEM GUSS“ – GIESSEREIMUSEUM.

Wenn früher in der Howaldtschen Metallgießerei die Sandformen mit flüssigem Messing oder flüssiger Bronze gefüllt wurden, war die rauchgeschwängerte Hitze im Raum zum Schneiden dick. In der Anfangszeit hatten die Gießereiarbeiter nicht einmal feuerfeste Schutzkleidung – Verbrennungen gehörten zu ihrem Alltag.

Heute ist die ehemalige Gießerei der Howaldtschen Werft ein Industriemuseum. Mitglieder des Vereins Howaldtsche Metallgießerei haben den Innenraum nach alten Berichten und Bildern so originalgetreu wie möglich wieder hergestellt und erklären in 90-minütigen Gruppenführungen die Architektur und Funktionsweise der Gießerei. Beim Zinngießen können kleine und große Gäste erfahren, wie der Metallguss mit Sandformen funktioniert.

Die Gießerei wurde 1884 nach Plänen von Heinrich Moldenshardt gebaut und hat als einziges Kieler Industriebauwerk aus dieser Zeit sogar die Bomben des Zweiten Weltkriegs überstanden. Seit 1992 steht das Gebäude unter Denkmalschutz. Ab 2005 wurde es mit Mitteln der Deutschen Stiftung Denkmalschutz und der EU saniert und zum Industriemuseum umgebaut.

Öffnungszeiten

Sonntags von 14:00 bis 17:00 Uhr

Eintrittspreis

2,- € (1,- €)

Kontakt

Industriemuseum Howaldtsche Metallgießerei e.V.
Grenzstraße 1, 24149 Kiel
Telefon 0431-3877439
gussmuseum@hotmail.de, www.alte-giesserei-kiel.de



VORTRÄGE IM GIESSEREIMUSEUM.

Führungen zur Werft- und Gießereigeschichte

Sonntag, 28. April, 26. Mai, 23. Juni, 28. Juli, 25. August, 22. September
14:00 und 16:00 Uhr

Erleben Sie in einer Führung die Geschichte der Werft und der Gießerei. Dabei zeigen wir Ihnen die Herstellung von Formen und wie gegossen wurde. Unsere kleinen Gäste können im Anschluss selbst Zinnfiguren und die Erwachsenen ihr Tierkreiszeichen gießen.

Eintrittspreis: 2,- € (1,- €)

SONDERVERANSTALTUNGEN IM GIESSEREIMUSEUM.

Klassenk(r)ampf

Mittwoch, 1. Mai, 19:00 Uhr

Eine heiter-ernste Auswahl von Texten und Liedern zum Gesellschaftsthema Nr.1. Von Tucholsky bis Brecht, von Adenauer bis Schröder. Dargeboten von Schauspielern des Theaters im Werftpark und dem Musiker Gerd Sell.

Eine Veranstaltung im Rahmen der DGB Maifeier

Einlass: 18:30 Uhr, Eintrittspreis: 5,00 €,

VVK: Telefon 0431-3877439

„Anker Auf“ mit dem Shantychor „Windstärke 10“

Freitag, 9. August, 19:00 Uhr

Sommerkonzert mit Seemannshits von de Waterkant, verknüpft mit einem dicken Knäuel Seemannsgarn,
Eintrittspreis: 5,00 €

10 Jahre Howaldtsche Metallgießerei e.V.

Sonntag, 25. August, 11:00 Uhr

Sekttempfang zum Jahrestag der Vereinsgründung

Tag des offenen Denkmals

Sonntag, 08. September, 11:00 – 17:00 Uhr

Jenseits des Guten und Schönen: Unbequeme Denkmale?

- Kurzführungen zur Architektur und Sanierung des Gebäudes
- Formherstellung und Schaugießen
- Kinder gießen selber Zinnfiguren

Eintritt frei

Bronzeguss

Samstag, 14. September, 11:00 – 17:00 Uhr

Experimentelle Archäologie, Herstellung von Werkzeugen der Bronzezeit,
Archäologisches Landesmuseum und Gießerei Museum
Eintrittspreis: 2,- € (1,- €)

Gießereitechnisches Praktikum

Samstag, 21. September 9:00 – 18:00 Uhr

Teilnehmer erlernen Formherstellen und Gießen
Anmeldung: Telefon 0431-232966 (Kohtz) oder 0431-322458 (Leppert)
Teilnehmergebühr: 60,- € inkl. Getränke und Imbiss

**AUSSTELLUNGEN
IM GIESSEREIMUSEUM.****Historische Postkarten rund um die Schwentine**

Ausstellungseröffnung Sonntag 05. Mai 13:00 Uhr,
geöffnet während der Museumsöffnung bis zum 26. Mai
Eine Ausstellung von Werner Stöhwise

Das Ende der Giesserei Stock Guss Neumünster

Ausstellungseröffnung Sonntag 2. Juni, 13:00 Uhr,
geöffnet während der Museumsöffnung bis zum 30. Juni

DER VERANSTALTUNGSKALENDER.

Dieser Kalender enthält alle Termine für die Zeit vom 1. April bis 30. September 2013 für die Kulturinsel in Kiel-Dietrichsdorf. Sie sind chronologisch fortlaufend geordnet. Spielplanänderungen behalten wir uns vor. Aktuelle Informationen finden Sie auf den Webseiten der Institutionen:

www.mediendom.de
www.sternwarte-kiel.de
www.fh-kiel.de/campuskultur
www.kulturinsel-d.de

www.computermuseum-kiel.de
www.alte-giesserei-kiel.de
www.bunker-d.de

Veranstaltungen für Kindergärten und Schulklassen

Für Kindergärten und Schulklassen bieten wir individuell angepasste Veranstaltungen an. Erkundigen Sie sich bitte an den Servicetelefonen.

Feiern und Firmenevents

Schenken Sie sich und Ihren Gästen oder Geschäftspartnern ein besonderes Erlebnis. Eine Feier auf der Kulturinsel Dietrichsdorf wird Ihrer Gesellschaft bestimmt in Erinnerung bleiben! Wenden Sie sich bitte an die Service-Telefone.

Legende

- Mediendom
- Sternwarte
- Campus KulTour
- Computermuseum
- Gießereimuseum
- Bunker-D

Montag, 01. Apr	Donnerstag, 04. Apr
Kaluoka'hina das Zauberriff 15:00	Das Geheimnis der Bäume 15:00
In der Tiefe des Kosmos 16:30	Der Regenbogenfisch 16:30
Ferne Welten – fremdes Leben? 18:00	Ferne Welten – fremdes Leben? 18:00
Mittwoch, 03. Apr	Freitag, 05. Apr
Unendliche Weiten vom Urknall zur Erde 18:00	Einstein und die Schwarzen Löcher 18:00
Sterne der Pharaonen 19:30	In der Tiefe des Kosmos 19:30
Pink Floyd „The Wall“ 21:00	Himmelsbeobachtung 20:30
	Pink Floyd „Dark Side of the Moon“ 21:00

Samstag, 06. Apr

Öffnung Computermuseum <small>(bis 18:00 Uhr)</small>	14:00
SpacePark 360	15:00
Zeitreise durch die Computergeschichte	15:15
Völlig losgelöst <small>Raketentechnik heute und morgen</small>	16:30
Rätsel des Lebens <small>Darwins große Reise</small>	18:00
Ferne Welten – fremdes Leben?	19:30
U2 - Musikshow	21:00

Sonntag, 07. Apr

Lars - der kleine Eisbär	12:00
Sonne, Mond und Sterne	13:30
Öffnung Computermuseum <small>(bis 18:00 Uhr)</small>	14:00
Öffnung Giessereimuseum <small>(bis 17:00 Uhr)</small>	14:00
Der Regenbogenfisch und seine Freunde	15:00
Kaluoka'hina <small>das Zauberriff</small>	16:30
Unser Kosmos	18:00

Mittwoch, 10. Apr

Rätsel des Lebens <small>Darwins große Reise</small>	18:00
Unendliche Weiten <small>vom Urknall zur Erde</small>	19:30
Alien Action <small>Science Fiction meets Pop and Art</small>	21:00

Freitag, 12. Apr

Sternenhimmel und Planeten	16:30
Augen im All	18:00

Der Sprung ins All	19:30
--------------------	-------

Pink Floyd <small>„Dark Side of the Moon“</small>	21:00
--	-------

Samstag, 13. Apr

Öffnung Computermuseum <small>(bis 18:00 Uhr)</small>	14:00
Als der Gulp die Erde einsackte	15:00
2050 <small>Flug in die Zukunft</small>	16:30
In der Tiefe des Kosmos	18:00
Chaos and Order	19:30

Himmelsbeobachtung	20:30
--------------------	-------

Pink Floyd <small>„The Wall“</small>	21:00
---	-------

Sonntag, 14. Apr

Lars - der kleine Eisbär	12:00
Das Geheimnis der Bäume	13:30
Öffnung Computermuseum <small>(bis 18:00 Uhr)</small>	14:00
Öffnung Giessereimuseum <small>(bis 17:00 Uhr)</small>	14:00
Zauber der Anderswelt	15:00

Rätsel des Lebens <small>Darwins große Reise</small>	16:30
---	-------

Unendliche Weiten <small>vom Urknall zur Erde</small>	18:00
--	-------

Chaos and Order	19:30
-----------------	-------

Mittwoch, 17. Apr

Ferne Welten – fremdes Leben?	18:00
-------------------------------	-------

Unendliche Weiten <small>vom Urknall zur Erde</small>	19:30
--	-------

U2 - Musikshow	21:00
----------------	-------

Donnerstag, 18. Apr

Eröffnung der 12. Bunker-Woche	18:00
--------------------------------	-------

Eröffnung: [cache] <small>I. Freiberg und A. Fleming, bis 15.5.</small>	18:00
--	-------

Freitag, 19. Apr

Chaos and Order	16:30
-----------------	-------

Sterne der Pharaonen	18:00
----------------------	-------

Unendliche Weiten <small>vom Urknall zur Erde</small>	19:30
--	-------

Himmelsbeobachtung	20:30
--------------------	-------

Chaos and Order	21:00
-----------------	-------

Samstag, 20. Apr

Öffnung Computermuseum <small>(bis 18:00 Uhr)</small>	14:00
--	-------

Sonne, Mond und Sterne	15:00
------------------------	-------

Mathe macht lustig <small>(bis 18:00 Uhr)</small>	16:00
--	-------

SpacePark 360	16:30
---------------	-------

Faszination Regenwald	18:00
-----------------------	-------

Ferne Welten – fremdes Leben?	19:30
-------------------------------	-------

Pink Floyd - „The Wall“	21:00
-------------------------	-------

Sonntag, 21. Apr

Der Regenbogenfisch und seine Freunde	12:00
---------------------------------------	-------

Lars - der kleine Eisbär	13:30
--------------------------	-------

Öffnung Computermuseum <small>(bis 18:00 Uhr)</small>	14:00
--	-------

Öffnung Giessereimuseum <small>(bis 17:00 Uhr)</small>	14:00
---	-------

Unendliche Weiten <small>vom Urknall zur Erde</small>	15:00
--	-------

Sternenhimmel und Planeten	16:30
----------------------------	-------

Chaos and Order	18:00
-----------------	-------

Mittwoch, 24. Apr

[cache] <small>I. Freiberg und A. Fleming, bis 20 Uhr</small>	10:00
--	-------

Chaos and Order	18:00
-----------------	-------

Unendliche Weiten <small>vom Urknall zur Erde</small>	19:30
--	-------

SpacePark 360	21:00
---------------	-------

Freitag, 26. Apr

Ferne Welten – fremdes Leben?	16:30
-------------------------------	-------

Rätsel des Lebens <small>Darwins große Reise</small>	18:00
---	-------

Unendliche Weiten <small>vom Urknall zur Erde</small>	19:30
--	-------

U2 - Musikshow	21:00
----------------	-------

Samstag, 27. Apr

Öffnung Computermuseum <small>(bis 18:00 Uhr)</small>	14:00
--	-------

Kaluoka'hina <small>das Zauberriff</small>	15:00
---	-------

Mathe macht lustig <small>(bis 18:00 Uhr)</small>	16:00
--	-------

Sternenhimmel und Planeten	16:30
----------------------------	-------

Sterne der Pharaonen	18:00
----------------------	-------

In der Tiefe des Kosmos	19:30
-------------------------	-------

Saturnopposition	20:00
------------------	-------

Himmelsbeobachtung	20:30
--------------------	-------

Pink Floyd <small>„Dark Side of the Moon“</small>	21:00
--	-------

Sonntag, 28. Apr		Freitag, 03. Mai	
Sonne, Mond und Sterne	12:00	SpacePark 360	16:30
Das Geheimnis der Bäume	13:30	Einstein und die Schwarzen Löcher	18:00
Öffnung Computermuseum <i>(bis 18:00 Uhr)</i>	14:00	In der Tiefe des Kosmos	19:30
Öffnung Giessereimuseum <i>(bis 17:00 Uhr)</i>	14:00	Sonnenbeobachtung	20:30
Aus einem Guss	14:00	Pink Floyd „Dark Side of the Moon“	21:00
Orchideen <i>Wunder der Evolution</i>	15:00	Samstag, 04. Mai	
Aus einem Guss	16:00	Sonne, Mond und Sterne	13:30
Ferne Welten – fremdes Leben?	16:30	Öffnung Computermuseum <i>(bis 18:00 Uhr)</i>	14:00
Chaos and Order	18:00	Orchideen <i>Wunder der Evolution</i>	15:00
		Zeitreise durch die Computergeschichte	15:15
Mittwoch, 01. Mai		Mathe macht lustig <i>(bis 18:00 Uhr)</i>	16:00
Sonne, Mond und Sterne	13:30	Völlig losgelöst <i>Raketentechnik heute und morgen</i>	16:30
Der Regenbogenfisch <i>und seine Freunde</i>	15:00	Rätsel des Lebens <i>Darwins große Reise</i>	18:00
2050 <i>Flug in die Zukunft</i>	16:30	Ferne Welten – fremdes Leben?	19:30
Unendliche Weiten <i>vom Urknall zur Erde</i>	18:00	U2 - Musikshow	21:00
„Klassenk(r)ampf“	18:30	Sonntag, 05. Mai	
Sterne der Pharaonen	19:30	Das Geheimnis der Bäume	12:00
Pink Floyd „The Wall“	21:00	Ferne Welten – fremdes Leben?	13:30
Donnerstag, 02. Mai		Historische Postkarten rund um die Schwentine	13:00
Sternenhimmel und Planeten	16:30	Öffnung Computermuseum <i>(bis 18:00 Uhr)</i>	14:00
SpacePark 360	18:00	Öffnung Giessereimuseum <i>(bis 17:00 Uhr)</i>	14:00
U2 - Musikshow	19:30	Der Regenbogenfisch <i>und seine Freunde</i>	15:00
Chaos and Order	21:00		

Kaluoka’hina <i>das Zauberriff</i>	16:30	Das Geheimnis der Bäume	16:30
In der Tiefe des Kosmos	18:00	In der Tiefe des Kosmos	18:00
Mittwoch, 08. Mai		Sterne der Pharaonen	19:30
[cache] <i>I. Freiberg und A. Flemming, bis 20 Uhr</i>	10:00	Sonnenbeobachtung	20:30
Rätsel des Lebens <i>Darwins große Reise</i>	18:00	Pink Floyd „The Wall“	21:00
Unendliche Weiten <i>vom Urknall zur Erde</i>	19:30	Sonntag, 12. Mai	
SpacePark 360	21:00	Öffnung Gießereimuseum <i>(Museumstag, bis 17:00 Uhr)</i>	11:00
Donnerstag, 09. Mai		Historische Postkarten rund um die Schwentine	11:00
Der Regenbogenfisch <i>und seine Freunde</i>	13:30	Führungen zur Geschichte der Howaldtswerft	12:00
Rätsel des Lebens <i>Darwins große Reise</i>	15:00	Lars - der kleine Eisbär	12:00
Der Regenbogenfisch <i>und seine Freunde</i>	16:30	Das Geheimnis der Bäume	13:30
Ferne Welten – fremdes Leben?	18:00	Öffnung Computermuseum <i>(Museumstag, bis 18:00 Uhr)</i>	14:00
Sterne der Pharaonen	19:30	Relais-Rechner	14:14
Chaos and Order	21:00	Zauber der Anderswelt	15:00
Freitag, 10. Mai		Röhren-Rechner	15:15
SpacePark 360	16:30	Transistoren-Rechner	16:16
Sternenhimmel und Planeten	18:00	Als der Gulp die Erde einsackte	16:30
Der Sprung ins All	19:30	Chaos and Order	18:00
Pink Floyd „Dark Side of the Moon“	21:00	Pink Floyd „Dark Side of the Moon“	19:30
Samstag, 11. Mai			
Öffnung Computermuseum <i>(bis 18:00 Uhr)</i>	14:00		
Sonne, Mond und Sterne	15:00		
Mathe macht lustig <i>(bis 18:00 Uhr)</i>	16:00		

Mittwoch, 15. Mai

[cache] I. Freiberg und A. Fleming, bis 20 Uhr	10:00
Rätsel des Lebens Darwins große Reise	18:00
Unendliche Weiten vom Urknall zur Erde	19:30
U2 - Musikshow	21:00

Freitag, 17. Mai

Völlig losgelöst Raketentechnik heute und morgen	16:30
Sterne der Pharaonen	18:00
Unendliche Weiten vom Urknall zur Erde	19:30
Sonnenbeobachtung	20:30

Samstag, 18. Mai

Öffnung Computermuseum (bis 18:00 Uhr)	14:00
Sonne, Mond und Sterne	15:00
Mathe macht lustig (bis 18:00 Uhr)	16:00
SpacePark 360	16:30
Unendliche Weiten vom Urknall zur Erde	18:00
Ferne Welten – fremdes Leben?	19:30
Pink Floyd „Dark Side of the Moon“	21:00

Sonntag, 19. Mai

Der Regenbogenfisch und seine Freunde	12:00
Lars - der kleine Eisbär	13:30
Öffnung Computermuseum (bis 18:00 Uhr)	14:00
Öffnung Giessereimuseum (bis 17:00 Uhr)	14:00

Historische Postkarten rund um die Schwentine	14:00
Sternenhimmel und Planeten	15:00
Unendliche Weiten vom Urknall zur Erde	16:30
Rätsel des Lebens Darwins große Reise	18:00
Unser Kosmos	19:30
U2 - Musikshow	21:00

Montag, 20. Mai

Das Geheimnis der Bäume	12:00
Als der Gulp die Erde einsackte	13:30
Zauber der Anderswelt	15:00
Kaluoka'hina das Zauberriff	16:30
Augen im All	18:00

Mittwoch, 22. Mai

Sternenhimmel und Planeten	18:00
Unendliche Weiten vom Urknall zur Erde	19:30
SpacePark 360	21:00

Donnerstag, 23. Mai

Eine Vorstellung von Landschaft Dietmar Hagedorn, bis 12.5.	18:00
--	-------

Freitag, 24. Mai

Der Regenbogenfisch und seine Freunde	16:30
Rätsel des Lebens Darwins große Reise	18:00
2050 Flug in die Zukunft	19:30
U2 - Musikshow	21:00

Samstag, 25. Mai

Öffnung Computermuseum (bis 18:00 Uhr)	14:00
Kaluoka'hina das Zauberriff	15:00
Mathe macht lustig (bis 18:00 Uhr)	16:00
Lars - der kleine Eisbär	16:30
Sterne der Pharaonen	18:00
In der Tiefe des Kosmos	19:30
Sonnenbeobachtung	20:30
Chaos and Order	21:00

Sonntag, 26. Mai

Sonne, Mond und Sterne	12:00
Das Geheimnis der Bäume	13:30
Öffnung Computermuseum (bis 18:00 Uhr)	14:00
Öffnung Giessereimuseum (bis 17:00 Uhr)	14:00
Historische Postkarten rund um die Schwentine	14:00
Aus einem Guss	14:00
Orchideen Wunder der Evolution	15:00
Aus einem Guss	16:00
Metavista eine Klang-(T)Raum-Reise	18:00

Mittwoch, 29. Mai

Eine Vorstellung von Landschaft Dietmar Hagedorn, bis 20:00 Uhr	10:00
Unendliche Weiten vom Urknall zur Erde	18:00
Rätsel des Lebens Darwins große Reise	19:30

Pink Floyd „The Wall“	21:00
--------------------------	-------

Freitag, 31. Mai

Lars - der kleine Eisbär	16:30
Augen im All	18:00
Unendliche Weiten vom Urknall zur Erde	19:30
Alien Action Science Fiction meets Pop and Art	21:00

Samstag, 01. Jun

Öffnung Computermuseum (bis 18:00 Uhr)	14:00
Sonne, Mond und Sterne	15:00
Zeitreise durch die Computergeschichte	15:15
Mathe macht lustig (bis 18:00 Uhr)	16:00
Chaos and Order	16:30
In der Tiefe des Kosmos	18:00
Pink Floyd „Dark Side of the Moon“	19:30
SpacePark 360	21:00

Sonntag, 02. Jun		Einstein und die Schwarzen Löcher	16:30
Lars - der kleine Eisbär	12:00	Ferne Welten – fremdes Leben?	18:00
Kaluoka'hina <i>das Zauberriff</i>	13:30	Unendliche Weiten <i>vom Urknall zur Erde</i>	19:30
Das Ende der Giesserei Stock Guss Neumünster	13:00	SpacePark 360	21:00
Öffnung Computermuseum <i>(bis 18:00 Uhr)</i>	14:00	Sonntag, 09. Jun	
Öffnung Giessereimuseum <i>(bis 17:00 Uhr)</i>	14:00	Sonne, Mond und Sterne	12:00
Der Regenbogenfisch <i>und seine Freunde</i>	15:00	Als der Gulp die Erde einsackte	13:30
Rätsel des Lebens	16:30	Öffnung Computermuseum <i>(bis 18:00 Uhr)</i>	14:00
Unendliche Weiten <i>vom Urknall zur Erde</i>	18:00	Öffnung Giessereimuseum <i>(bis 17:00 Uhr)</i>	14:00
Mittwoch, 05. Jun		Das Ende der Giesserei Stock Guss Neumünster	14:00
Eine Vorstellung von Landschaft <i>Dietmar Hagedorn, bis 20:00 Uhr</i>	10:00	Zauber der Anderswelt	15:00
Sterne der Pharaonen	18:00	SpacePark 360	16:30
Pink Floyd <i>„The Wall“</i>	19:30	Unser Kosmos	18:00
Pink Floyd <i>„Dark Side of the Moon“</i>	21:00	Mittwoch, 12. Jun	
Freitag, 07. Jun		Eine Vorstellung von Landschaft <i>Dietmar Hagedorn, bis 20:00 Uhr</i>	10:00
Lars - der kleine Eisbär	16:30	Freitag, 14. Jun	
Sternenhimmel und Planeten	18:00	Abenteuer Planetenreise	16:30
Rätsel des Lebens	19:30	2050 <i>Flug in die Zukunft</i>	18:00
U2 - Musikshow	21:00	In der Tiefe des Kosmos	19:30
Samstag, 08. Jun		Pink Floyd <i>„Dark Side of the Moon“</i>	21:00
Öffnung Computermuseum <i>(bis 18:00 Uhr)</i>	14:00	Samstag, 15. Jun	
Völlig losgelöst <i>Raketentechnik heute und morgen</i>	15:00	Öffnung Computermuseum <i>(bis 18:00 Uhr)</i>	14:00
Mathe macht lustig <i>(bis 18:00 Uhr)</i>	16:00	Abenteuer Planetenreise	15:00

Mathe macht lustig <i>(bis 18:00 Uhr)</i>	16:00	In der Tiefe des Kosmos	19:30
Abenteuer Planetenreise	16:30	U2 - Musikshow	21:00
Ferne Welten – fremdes Leben?	18:00	Samstag, 22. Jun	
Unendliche Weiten <i>vom Urknall zur Erde</i>	19:30	Abenteuer Planetenreise	15:00
U2 - Musikshow	21:00	Mathe macht lustig <i>(bis 18:00 Uhr)</i>	16:00
Sonntag, 16. Jun		Abenteuer Planetenreise	16:30
Das Geheimnis der Bäume	12:00	Sonntag, 23. Jun	
Der Regenbogenfisch <i>und seine Freunde</i>	13:30	Öffnung Computermuseum <i>(bis 18:00 Uhr)</i>	14:00
Öffnung Computermuseum <i>(bis 18:00 Uhr)</i>	14:00	Öffnung Giessereimuseum <i>(bis 17:00 Uhr)</i>	14:00
Öffnung Giessereimuseum <i>(bis 17:00 Uhr)</i>	14:00	Das Ende der Giesserei Stock Guss Neumünster	14:00
Das Ende der Giesserei Stock Guss Neumünster (bis 17:)	14:00	Aus einem Guss	14:00
Sonne, Mond und Sterne	15:00	Aus einem Guss	16:00
Abenteuer Planetenreise	16:30	Mittwoch, 26. Jun	
Sterne der Pharaonen	18:00	Ansichtssachen <i>Karikaturen W. Steinmeyer, bis 20 Uhr</i>	10:00
Mittwoch, 19. Jun		Chaos and Order	18:00
Abenteuer Planetenreise	18:00	In der Tiefe des Kosmos	19:30
Chaos and Order	19:30	U2 - Musikshow	21:00
SpacePark 360	21:00	Samstag, 29. Jun	
Donnerstag, 20. Jun		Öffnung Computermuseum <i>(bis 18:00 Uhr)</i>	14:00
Eröffnung Ansichtssachen <i>Karikaturen W. Steinmeyer, bis 17.7.</i>	18:00	Mathe macht lustig <i>(bis 18:00 Uhr)</i>	16:00
Freitag, 21. Jun		Abenteuer Planetenreise	16:30
Abenteuer Planetenreise	16:30		
Rätsel des Lebens	18:00		

Sonntag, 30. Jun

Öffnung Computermuseum <i>(bis 18:00 Uhr)</i>	14:00
Öffnung Giessereimuseum <i>(bis 17:00 Uhr)</i>	14:00
Das Ende der Giesserei Stock Guss Neumünster	14:00

Mittwoch, 03. Jul

Ansichtssachen <i>Karikaturen W. Steinmeyer, bis 20 Uhr</i>	10:00
Das Geheimnis der Bäume	15:00
Sterne der Pharaonen	18:00
Unendliche Weiten <i>vom Urknall zur Erde</i>	19:30
SpacePark 360	21:00

Donnerstag, 04. Jul

Kaluoka'hina <i>das Zauberriff</i>	15:00
Abenteuer Planetenreise	16:30
Chaos and Order	18:00
Unser Kosmos	19:30
U2 - Musikshow	21:00

Freitag, 05. Jul

Der Regenbogenfisch <i>und seine Freunde</i>	16:30
Sterne der Pharaonen	18:00
Rätsel des Lebens	19:30
Pink Floyd <i>„Dark Side of the Moon“</i>	21:00

Samstag, 06. Jul

Öffnung Computermuseum <i>(bis 18:00 Uhr)</i>	14:00
--	-------

Sonne, Mond und Sterne	15:00
------------------------	-------

Zeitreise durch die Computergeschichte	15:15
--	-------

Mathe macht lustig <i>(bis 18:00 Uhr)</i>	16:00
--	-------

Kaluoka'hina <i>das Zauberriff</i>	16:30
---------------------------------------	-------

Ferne Welten – fremdes Leben?	18:00
-------------------------------	-------

In der Tiefe des Kosmos	19:30
-------------------------	-------

Pink Floyd <i>„The Wall“</i>	21:00
---------------------------------	-------

Sonntag, 07. Jul

Lars - der kleine Eisbär	12:00
--------------------------	-------

Der Regenbogenfisch <i>und seine Freunde</i>	13:30
---	-------

Öffnung Computermuseum <i>(bis 18:00 Uhr)</i>	14:00
--	-------

Öffnung Giessereimuseum <i>(bis 17:00 Uhr)</i>	14:00
---	-------

Abenteuer Planetenreise	15:00
-------------------------	-------

SpacePark 360	16:30
---------------	-------

Unendliche Weiten <i>vom Urknall zur Erde</i>	18:00
--	-------

U2 - Musikshow	19:30
----------------	-------

Mittwoch, 10. Jul

Ansichtssachen <i>Karikaturen W. Steinmeyer, bis 20 Uhr</i>	10:00
--	-------

Das Geheimnis der Bäume	15:00
-------------------------	-------

SpacePark 360	18:00
---------------	-------

Unendliche Weiten <i>vom Urknall zur Erde</i>	19:30
--	-------

U2 - Musikshow	21:00
----------------	-------

Donnerstag, 11. Jul

Kaluoka'hina <i>das Zauberriff</i>	15:00
---------------------------------------	-------

Abenteuer Planetenreise	16:30
-------------------------	-------

Ferne Welten – fremdes Leben?	18:00
-------------------------------	-------

Unendliche Weiten <i>vom Urknall zur Erde</i>	19:30
--	-------

U2 - Musikshow	21:00
----------------	-------

Freitag, 12. Jul

Lars - der kleine Eisbär	16:30
--------------------------	-------

Sterne der Pharaonen	18:00
----------------------	-------

Rätsel des Lebens	19:30
-------------------	-------

Pink Floyd <i>„Dark Side of the Moon“</i>	21:00
--	-------

Samstag, 13. Jul

Öffnung Computermuseum <i>(bis 18:00 Uhr)</i>	14:00
--	-------

Sonne, Mond und Sterne	15:00
------------------------	-------

Mathe macht lustig <i>(bis 18:00 Uhr)</i>	16:00
--	-------

Das Geheimnis der Bäume	16:30
-------------------------	-------

Ferne Welten – fremdes Leben?	18:00
-------------------------------	-------

In der Tiefe des Kosmos	19:30
-------------------------	-------

Pink Floyd <i>„The Wall“</i>	21:00
---------------------------------	-------

Sonntag, 14. Jul

Lars - der kleine Eisbär	12:00
--------------------------	-------

Der Regenbogenfisch <i>und seine Freunde</i>	13:30
---	-------

Öffnung Computermuseum <i>(bis 18:00 Uhr)</i>	14:00
--	-------

Öffnung Giessereimuseum <i>(bis 17:00 Uhr)</i>	14:00
---	-------

Abenteuer Planetenreise	15:00
-------------------------	-------

SpacePark 360	16:30
---------------	-------

Unendliche Weiten <i>vom Urknall zur Erde</i>	18:00
--	-------

Zauber der Anderswelt	19:30
-----------------------	-------

Mittwoch, 17. Jul

Ansichtssachen <i>Karikaturen W. Steinmeyer, bis 20 Uhr</i>	10:00
--	-------

Das Geheimnis der Bäume	15:00
-------------------------	-------

Völlig losgelöst	16:30
------------------	-------

Orchideen <i>Wunder der Evolution</i>	18:00
--	-------

Unendliche Weiten <i>vom Urknall zur Erde</i>	19:30
--	-------

SpacePark 360	21:00
---------------	-------

Donnerstag, 18. Jul

Kaluoka'hina <i>das Zauberriff</i>	15:00
---------------------------------------	-------

Abenteuer Planetenreise	16:30
-------------------------	-------

Chaos and Order	18:00
-----------------	-------

Unser Kosmos	19:30
--------------	-------

U2 - Musikshow	21:00
----------------	-------

Freitag, 19. Jul

Das Geheimnis der Bäume	16:30
-------------------------	-------

Sterne der Pharaonen	18:00
----------------------	-------

Rätsel des Lebens	19:30
-------------------	-------

Pink Floyd <i>„Dark Side of the Moon“</i>	21:00
--	-------

Samstag, 20. Jul

Öffnung Computermuseum <i>(bis 18:00 Uhr)</i>	14:00
Sonne, Mond und Sterne	15:00
Mathe macht lustig <i>(bis 18:00 Uhr)</i>	16:00
Kaluoka'hina <i>das Zauberriff</i>	16:30
Ferne Welten – fremdes Leben?	18:00
In der Tiefe des Kosmos	19:30
Pink Floyd <i>„The Wall“</i>	21:00

Sonntag, 21. Jul

Lars - der kleine Eisbär	12:00
Der Regenbogenfisch <i>und seine Freunde</i>	13:30
Öffnung Computermuseum <i>(bis 18:00 Uhr)</i>	14:00
Öffnung Giessereimuseum <i>(bis 17:00 Uhr)</i>	14:00
Abenteuer Planetenreise	15:00
SpacePark 360	16:30
Chaos and Order	18:00
U2 - Musikshow	19:30

Mittwoch, 24. Jul

Das Geheimnis der Bäume	15:00
Ferne Welten – fremdes Leben?	18:00
Unendliche Weiten <i>vom Urknall zur Erde</i>	19:30
SpacePark 360	21:00

Donnerstag, 25. Jul

Kaluoka'hina <i>das Zauberriff</i>	15:00
Abenteuer Planetenreise	16:30
Ferne Welten – fremdes Leben?	18:00
Unendliche Weiten <i>vom Urknall zur Erde</i>	19:30
U2 - Musikshow	21:00

Freitag, 26. Jul

Als der Gulp die Erde einsackte	16:30
Sterne der Pharaonen	18:00
Rätsel des Lebens	19:30
Pink Floyd <i>„Dark Side of the Moon“</i>	21:00

Samstag, 27. Jul

Öffnung Computermuseum <i>(bis 18:00 Uhr)</i>	14:00
Sonne, Mond und Sterne	15:00
Mathe macht lustig <i>(bis 18:00 Uhr)</i>	16:00
Das Geheimnis der Bäume	16:30
Ferne Welten – fremdes Leben?	18:00
In der Tiefe des Kosmos	19:30
Pink Floyd <i>„The Wall“</i>	21:00

Sonntag, 28. Jul

Lars - der kleine Eisbär	12:00
Der Regenbogenfisch <i>und seine Freunde</i>	13:30
Öffnung Computermuseum <i>(bis 18:00 Uhr)</i>	14:00

**Öffnung Giessereimuseum
(bis 17:00 Uhr) 14:00**

Aus einem Guss	14:00
Abenteuer Planetenreise	15:00
Aus einem Guss	16:00
Metavista <i>eine Klang-(T)Raum-Reise</i>	18:00

Mittwoch, 31. Jul

Das Geheimnis der Bäume	15:00
Völlig losgelöst	16:30
SpacePark 360	18:00
Unendliche Weiten <i>vom Urknall zur Erde</i>	19:30
U2 - Musikshow	21:00

Donnerstag, 01. Aug

Kaluoka'hina <i>das Zauberriff</i>	15:00
Abenteuer Planetenreise	16:30
Chaos and Order	18:00
Unser Kosmos	19:30
U2 - Musikshow	21:00

Freitag, 02. Aug

Der Regenbogenfisch <i>und seine Freunde</i>	16:30
Sterne der Pharaonen	18:00
Rätsel des Lebens	19:30
Sonnenbeobachtung	20:30
Pink Floyd <i>„Dark Side of the Moon“</i>	21:00

Samstag, 03. Aug

Öffnung Computermuseum <i>(bis 18:00 Uhr)</i>	14:00
Sonne, Mond und Sterne	15:00
Zeitreise durch die Computergeschichte	15:15
Mathe macht lustig <i>(bis 18:00 Uhr)</i>	16:00
Kaluoka'hina <i>das Zauberriff</i>	16:30
Ferne Welten – fremdes Leben?	18:00
In der Tiefe des Kosmos	19:30
Pink Floyd <i>„The Wall“</i>	21:00

Sonntag, 04. Aug

Lars - der kleine Eisbär	12:00
Der Regenbogenfisch <i>und seine Freunde</i>	13:30
Öffnung Computermuseum <i>(bis 18:00 Uhr)</i>	14:00
Öffnung Giessereimuseum <i>(bis 17:00 Uhr)</i>	14:00
Abenteuer Planetenreise	15:00
SpacePark 360	16:30
Unendliche Weiten <i>vom Urknall zur Erde</i>	18:00
U2 - Musikshow	19:30

Mittwoch, 07. Aug

Das Geheimnis der Bäume	15:00
Sonne, Mond und Sterne	16:30
Sterne der Pharaonen	18:00
Unendliche Weiten <small>vom Urknall zur Erde</small>	19:30
U2 - Musikshow	21:00

Donnerstag, 08. Aug

Kaluoka'hina <small>das Zauberriff</small>	15:00
Abenteuer Planetenreise	16:30
Ferne Welten – fremdes Leben?	18:00
Unendliche Weiten <small>vom Urknall zur Erde</small>	19:30
U2 - Musikshow	21:00

Freitag, 09. Aug

Sterne der Pharaonen	18:00
„Anker Auf“ mit dem Shantychor „Windstärke 10“	19:00
Rätsel des Lebens	19:30
Pink Floyd <small>„Dark Side of the Moon“</small>	21:00

Samstag, 10. Aug

Öffnung Computermuseum <small>(bis 18:00 Uhr)</small>	14:00
Sonne, Mond und Sterne	15:00
Mathe macht lustig <small>(bis 18:00 Uhr)</small>	16:00
Das Geheimnis der Bäume	16:30
Faszination Regenwald	18:00

In der Tiefe des Kosmos	19:30
-------------------------	-------

Sternschnuppen am Herbsthimmel	20:00
--------------------------------	-------

Sonnenbeobachtung	20:30
-------------------	-------

Pink Floyd <small>„The Wall“</small>	21:00
---	-------

Sonntag, 11. Aug

Lars - der kleine Eisbär	12:00
--------------------------	-------

Der Regenbogenfisch <small>und seine Freunde</small>	13:30
---	-------

Öffnung Computermuseum <small>(bis 18:00 Uhr)</small>	14:00
--	-------

Öffnung Giessereimuseum <small>(bis 17:00 Uhr)</small>	14:00
---	-------

Abenteuer Planetenreise	15:00
-------------------------	-------

SpacePark 360	16:30
---------------	-------

In der Tiefe des Kosmos	18:00
-------------------------	-------

Chaos and Order	19:30
-----------------	-------

Mittwoch, 14. Aug

Das Geheimnis der Bäume	15:00
-------------------------	-------

Sonne, Mond und Sterne	16:30
------------------------	-------

Ferne Welten – fremdes Leben?	18:00
-------------------------------	-------

Unendliche Weiten <small>vom Urknall zur Erde</small>	19:30
--	-------

SpacePark 360	21:00
---------------	-------

Donnerstag, 15. Aug

Kaluoka'hina <small>das Zauberriff</small>	15:00
---	-------

Abenteuer Planetenreise	16:30
-------------------------	-------

Chaos and Order	18:00
-----------------	-------

Unser Kosmos	19:30
--------------	-------

U2 - Musikshow	21:00
----------------	-------

Freitag, 16. Aug

Das Geheimnis der Bäume	16:30
-------------------------	-------

Sterne der Pharaonen	18:00
----------------------	-------

Rätsel des Lebens	19:30
-------------------	-------

Sonnenbeobachtung	20:30
-------------------	-------

Pink Floyd <small>„Dark Side of the Moon“</small>	21:00
--	-------

Samstag, 17. Aug

Öffnung Computermuseum <small>(bis 18:00 Uhr)</small>	14:00
--	-------

Sonne, Mond und Sterne	15:00
------------------------	-------

Mathe macht lustig <small>(bis 18:00 Uhr)</small>	16:00
--	-------

Kaluoka'hina <small>das Zauberriff</small>	16:30
---	-------

Ferne Welten – fremdes Leben?	18:00
-------------------------------	-------

In der Tiefe des Kosmos	19:30
-------------------------	-------

Pink Floyd <small>„The Wall“</small>	21:00
---	-------

Sonntag, 18. Aug

Lars - der kleine Eisbär	12:00
--------------------------	-------

Der Regenbogenfisch <small>und seine Freunde</small>	13:30
---	-------

Öffnung Computermuseum <small>(bis 18:00 Uhr)</small>	14:00
--	-------

Öffnung Giessereimuseum <small>(bis 17:00 Uhr)</small>	14:00
---	-------

Abenteuer Planetenreise	15:00
-------------------------	-------

SpacePark 360	16:30
---------------	-------

Unendliche Weiten <small>vom Urknall zur Erde</small>	18:00
--	-------

Zauber der Anderswelt	19:30
-----------------------	-------

Mittwoch, 21. Aug

Das Geheimnis der Bäume	15:00
-------------------------	-------

Sonne, Mond und Sterne	16:30
------------------------	-------

Augen im All	18:00
--------------	-------

Unendliche Weiten <small>vom Urknall zur Erde</small>	19:30
--	-------

SpacePark 360	21:00
---------------	-------

Donnerstag, 22. Aug

Kaluoka'hina <small>das Zauberriff</small>	15:00
---	-------

Abenteuer Planetenreise	16:30
-------------------------	-------

Ferne Welten – fremdes Leben?	18:00
-------------------------------	-------

Unendliche Weiten <small>vom Urknall zur Erde</small>	19:30
--	-------

U2 - Musikshow	21:00
----------------	-------

Freitag, 23. Aug

Als der Gulp die Erde einsackte	16:30
---------------------------------	-------

Sterne der Pharaonen	18:00
----------------------	-------

Rätsel des Lebens	19:30
-------------------	-------

Pink Floyd <small>„Dark Side of the Moon“</small>	21:00
--	-------

Samstag, 24. Aug		Völlig lösgelöst	16:30
Öffnung Computermuseum <i>(bis 18:00 Uhr)</i>	14:00	Sternenhimmel und Planeten	18:00
Sonne, Mond und Sterne	15:00	Unendliche Weiten <i>vom Urknall zur Erde</i>	19:30
Mathe macht lustig <i>(bis 18:00 Uhr)</i>	16:00	U2 - Musikshow	21:00
Das Geheimnis der Bäume	16:30	Donnerstag, 29. Aug	
Ferne Welten – fremdes Leben?	18:00	Kaluoka'hina <i>das Zauberriff</i>	15:00
In der Tiefe des Kosmos	19:30	Abenteuer Planetenreise	16:30
Sonnenbeobachtung	20:30	Chaos and Order	18:00
Pink Floyd <i>„The Wall“</i>	21:00	Unser Kosmos - Heimat der Menschen	19:30
		U2 - Musikshow	21:00
Sonntag, 25. Aug		Freitag, 30. Aug	
10 Jahre Gießereimuseum <i>Empfang</i>	11:00	Museumsnacht <i>in allen Einrichtungen (bis 24:00 Uhr)</i>	19:00
Lars - der kleine Eisbär	12:00	Samstag, 31. Aug	
Der Regenbogenfisch <i>und seine Freunde</i>	13:30	Öffnung Computermuseum <i>(bis 18:00 Uhr)</i>	14:00
Öffnung Computermuseum <i>(bis 18:00 Uhr)</i>	14:00	Sonne, Mond und Sterne	15:00
Öffnung Giessereimuseum <i>(bis 17:00 Uhr)</i>	14:00	Mathe macht lustig <i>(bis 18:00 Uhr)</i>	16:00
Aus einem Guss	14:00	Kaluoka'hina <i>das Zauberriff</i>	16:30
Abenteuer Planetenreise	15:00	Ferne Welten – fremdes Leben?	18:00
Aus einem Guss	16:00	In der Tiefe des Kosmos	19:30
Orchideen <i>Wunder der Evolution</i>	16:30	Pink Floyd <i>„The Wall“</i>	21:00
SpacePark 360	18:00	Sonntag, 01. Sep	
U2 - Musikshow	19:30	Lars - der kleine Eisbär	12:00
Mittwoch, 28. Aug		Sonne, Mond und Sterne	13:30
Das Geheimnis der Bäume	15:00		

Öffnung Computermuseum <i>(bis 18:00 Uhr)</i>	14:00	Pink Floyd <i>„The Wall“</i>	21:00
Öffnung Giessereimuseum <i>(bis 17:00 Uhr)</i>	14:00	Sonntag, 08. Sep	
Der Regenbogenfisch <i>und seine Freunde</i>	15:00	Tag des offenen Denkmals im Gießereimuseum	11:00
Kaluoka'hina <i>das Zauberriff</i>	16:30	Lars - der kleine Eisbär	12:00
Unser Kosmos	18:00	Sonne, Mond und Sterne	13:30
Ferne Welten – fremdes Leben?	19:30	Öffnung Computermuseum <i>(bis 18:00 Uhr)</i>	14:00
Mittwoch, 04. Sep		Abenteuer Planetenreise	15:00
Rätsel des Lebens <i>Darwins große Reise</i>	18:00	Frauen und Computer!	15:15
Unendliche Weiten <i>vom Urknall zur Erde</i>	19:30	Rätsel des Lebens <i>Darwins große Reise</i>	16:30
Chaos and Order	21:00	Unendliche Weiten <i>vom Urknall zur Erde</i>	18:00
Freitag, 06. Sep		Pink Floyd <i>„Dark Side of the Moon“</i>	19:30
Einstein und die Schwarzen Löcher	16:30	Mittwoch, 11. Sep	
Sternenhimmel und Planeten	18:00	Ferne Welten – fremdes Leben?	18:00
Der Sprung ins All	19:30	Unendliche Weiten <i>vom Urknall zur Erde</i>	19:30
Himmelsbeobachtung	20:30	U2 - Musikshow	21:00
Pink Floyd <i>„Dark Side of the Moon“</i>	21:00	Donnerstag, 12. Sep	
Samstag, 07. Sep		Eröffnung mit teilen <i>Brigitta Krause und PeKA, bis 15.1.</i>	18:00
Öffnung Computermuseum <i>(bis 18:00 Uhr)</i>	14:00	Freitag, 13. Sep	
Als der Gulp die Erde einsackte	15:00	Völlig losgelöst <i>Raketentechnik heute und morgen</i>	16:30
Zeitreise durch die Computergeschichte	15:15	Sterne der Pharaonen	18:00
Das Geheimnis der Bäume	16:30	Unendliche Weiten <i>vom Urknall zur Erde</i>	19:30
Wanderung über den aktuellen Sternenhimmel	18:00	Pink Floyd - „The Wall“	21:00
Sterne der Pharaonen	19:30		

Samstag, 14. Sep

Bronzeguss <small>(bis 17:00 Uhr)</small>	11:00
Öffnung Computermuseum <small>(bis 18:00 Uhr)</small>	14:00
Der Regenbogenfisch <small>und seine Freunde</small>	15:00
SpacePark 360	16:30
Die Herbststernbilder und ihre Sagen	18:00
Ferne Welten – fremdes Leben?	19:30
Himmelsbeobachtung	20:30
U2 - Musikshow	21:00

Sonntag, 15. Sep

Sonne, Mond und Sterne	12:00
Lars - der kleine Eisbär	13:30
Öffnung Computermuseum <small>(bis 18:00 Uhr)</small>	14:00
Öffnung Giessereimuseum <small>(bis 17:00 Uhr)</small>	14:00
Das Geheimnis der Bäume	15:00
Metavista <small>eine Klang-(T)Raum-Reise</small>	18:00

Mittwoch, 18. Sep

mit teilen <small>Brigitta Krause und PeKA, bis 20 Uhr</small>	10:00
Augen im All	18:00
Orchideen <small>Wunder der Evolution</small>	19:30
Alien Action <small>Science Fiction meets Pop and Art</small>	21:00

Freitag, 20. Sep

Dinosaurier und das Abenteuer des Fliegens	16:30
--	-------

Dinosaurier und das Abenteuer des Fliegens	18:00
Unser Kosmos	19:30
Himmelsbeobachtung	20:30
Chaos and Order	21:00

Samstag, 21. Sep

Giessereitechnisches Praktikum	09:00
Öffnung Computermuseum <small>(bis 18:00 Uhr)</small>	14:00
Dinosaurier und das Abenteuer des Fliegens	15:00
Dinosaurier und das Abenteuer des Fliegens	16:30
Sterne der Pharaonen	18:00
U2 - Musikshow	19:30
Pink Floyd <small>„Dark Side of the Moon“</small>	21:00
Pink Floyd <small>„The Wall“</small>	22:30

Sonntag, 22. Sep

Dinosaurier und das Abenteuer des Fliegens	12:00
Dinosaurier und das Abenteuer des Fliegens	13:30
Öffnung Computermuseum <small>(bis 18:00 Uhr)</small>	14:00
Öffnung Giessereimuseum <small>(bis 17:00 Uhr)</small>	14:00
Aus einem Guss	14:00
Dinosaurier und das Abenteuer des Fliegens	15:00
Aus einem Guss	16:00
Dinosaurier und das Abenteuer des Fliegens	16:30
Rätsel des Lebens <small>Darwins große Reise</small>	18:00

In der Tiefe des Kosmos	19:30
-------------------------	-------

Mittwoch, 25. Sep

mit teilen <small>Brigitta Krause und PeKA, bis 20 Uhr</small>	10:00
In der Tiefe des Kosmos	18:00
Werkschau	19:30

Freitag, 27. Sep

Dinosaurier und das Abenteuer des Fliegens	15:00
Einstein und die Schwarzen Löcher	16:30
Völlig losgelöst <small>Raketentechnik heute und morgen</small>	18:00
Dinosaurier und das Abenteuer des Fliegens	19:30
SpacePark 360	21:00

Samstag, 28. Sep

Öffnung Computermuseum <small>(bis 18:00 Uhr)</small>	14:00
Der Regenbogenfisch <small>und seine Freunde</small>	15:00
Abenteuer Planetenreise	16:30
Dinosaurier und das Abenteuer des Fliegens	18:00
Unendliche Weiten <small>vom Urknall zur Erde</small>	19:30
Himmelsbeobachtung	20:30
U2 - Musikshow	21:00

Sonntag, 29. Sep

Sonne, Mond und Sterne	12:00
Lars - der kleine Eisbär	13:30
Öffnung Computermuseum <small>(bis 18:00 Uhr)</small>	14:00

Öffnung Giessereimuseum <small>(bis 17:00 Uhr)</small>	14:00
---	-------

Als der Gulp die Erde einsackte	15:00
Zauber der Anderswelt	16:30
Dinosaurier und das Abenteuer des Fliegens	18:00
Dinosaurier und das Abenteuer des Fliegens	19:30

Allgemeine Informationen



Legende

- | | | |
|---------------------------|---------------------------|---------------------------|
| M = Mediendom | S = Sternwarte | K = Campus KulTour |
| C = Computermuseum | G = Gießereimuseum | B = Bunker-D |

Öffentliche Verkehrsmittel

Fahren Sie mit der Buslinie 11 bis zur Haltestelle „Fachhochschule“, mit der Linie 60S (nur montags bis freitags während der Vorlesungszeit) bis zur Haltestelle „Schwentinestraße“ oder nehmen Sie die Fähre F2 der „Schwentineline“ (nur montags bis freitags bis 17:38 Uhr) vom Anleger „Reventlou“ aus.

Anfahrt mit dem PKW

Fahren Sie über den Ostring/B 502 in Richtung Ostuferhafen.

Barrierefreier Zugang

Für alle Einrichtungen außer der Sternwarte. Gern unterstützt Sie unser Kassenpersonal beim Zugang zu den anderen Einrichtungen.

Servicetelefon

0431-2101741 (dienstags bis freitags von 9:00 bis 11:00 Uhr und dienstags von 15:00 bis 17:00 Uhr), Gießereimuseum: 0431-3877439

Impressum

Zentrum für Kultur- und Wissenschaftskommunikation,
Sokratesplatz 6, 24149 Kiel

V.i.S.d.P.: Eduard Thomas **Layout:** bdrops GmbH **Bilder:** Clark Planetarium, Dome 3D, ESA, E&S, Gisbert-K. Jungermann, Ralph Heinsohn, Rocco Helmchen, Jan Köster, Silja Kruse, FH Kiel, mirage3D, NASA, Nord-Süd-Verlag/Hans de Beer, Hannes Petrischak, softmachine, Wolfgang Steinmeyer, Kristiina Thiel, Meike Weisner/Planetarium Bochum, Herwig Wetzel, Kai Wunderlich

