

Eine Veranstaltung des Computermuseums  
und des Gleichstellungsbüros der Fachhochschule Kiel

#### Kundenservice des Computermuseums

Tel.:	0431 210-1741 Di. – Fr., 9 – 11 Uhr Di. 15 – 17 Uhr
E-Mail:	service@computermuseum-kiel.de

#### Aktuelle Informationen zur Veranstaltungswoche



sowie unter [www.computermuseum-kiel.de](http://www.computermuseum-kiel.de)

#### Gleichstellungsbüro der Fachhochschule Kiel

**Julia Koch**

Tel.: 0431 210-1881

E-Mail: [julia.koch@fh-kiel.de](mailto:julia.koch@fh-kiel.de)

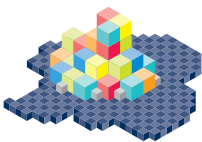
#### Veranstaltungsort

**Computermuseum der Fachhochschule Kiel**

Eichenbergskamp 8

24149 Kiel

**KULTURINSEL  
DIETRICHSDORF**



**COMPUTERMUSEUM  
DER FACHHOCHSCHULE KIEL**

# FRAUEN UND COMPUTER



## VERANSTALTUNGSWOCHE

des Computermuseums und des Gleichstellungsbüros  
der Fachhochschule Kiel zum Internationalen Frauentag

3. - 9. März 2014

## Poster-Ausstellung »PATENTE FRAUEN«

Die Poster-Ausstellung »Patente Frauen« zeigt Ihnen Frauen mit Erfindungsgeist, die im Bereich Computer und Technik wichtige Beiträge geleistet haben.

Wir stellen Ihnen Florence Nightingale, Hedy Lamarr, Grace Hopper, Maria Telkes, Eleanor Raymond und Mary Anderson vor.

## Führung Zeitreise »FRAUEN UND COMPUTER!«

»Frauen und Computer!« Wer kennt ihn nicht, diesen Ausruf, gern getätigt von Männern, Gesicht schmerzlich verzogen, Augen gen Himmel verdreht. Für viele Menschen beider Geschlechter ist die Computer-Welt eine Männerdomäne.

Aber auch in dieser Welt ist es wie so oft im Leben: Es gibt viele Facetten.

Die Zeitreise »Frauen und Computer!« zeigt, wann, wo und wie Frauen in der Computer-Welt ihren Platz gefunden haben.

Lassen Sie sich bekannt machen mit menschlichen Computern. Lernen Sie erstaunliche Frauen wie Grace Hopper und Ada King, die Countess of Lovelace, kennen.

Erfahren Sie mehr über Umfelder, in denen Software-Entwicklung ein Mädchenberuf war.



## Termine

3. März 2014, 16 Uhr

### AUSSTELLUNGSERÖFFNUNG

durch den Vizepräsidenten der Fachhochschule Kiel,  
**Prof. Dr. Michael Klausner**  
und die Gleichstellungsbeauftragte der  
Landeshauptstadt Kiel, **Helga Rausch**

Der Eintritt ist frei.

Die ständige Ausstellung im Museum ist geöffnet.

4. – 7. März 2014

### FÜHRUNGEN ZUM SONDERPREIS für angemeldete Gruppen

Kosten: 4,50 € p. P.

Terminvereinbarung über den Kundenservice  
(siehe Rückseite)

5. und 6. März 2014

### SONDERVERANSTALTUNG für Fachhochschulangehörige

Termine bitte beim Gleichstellungsbüro erfragen  
(siehe Rückseite)

8. und 9. März 2014, 14 – 18 Uhr

Kostenfreier Zugang zur

**Poster-Ausstellung »Patente Frauen«**

8. und 9. März 2014, jeweils um 15:15 Uhr

Kostenfreie Führung

**Zeitreise »Frauen und Computer«**

Sie können die ständige Ausstellung zum regulären Eintrittspreis  
während der Öffnungszeit am Wochenende besuchen.