



Dieses Infoblatt gibt Ihnen eine Übersicht über die verschiedenen Anlaufstellen für Beschäftigte der Fachhochschule Kiel. Bei Fragen zur Vereinbarkeit von Beruf mit familiären Aufgaben können Sie sich jederzeit an die einzelnen Ansprechpersonen wenden.

Personalabteilung

Bei der Personalabteilung erhalten Sie Informationen zu familiengerechten Arbeitszeiten, Mutterschutz, Elterngeld und ElterngeldPlus und weiteren finanziellen Familien-Leistungen sowie Familienpflegezeit. Wenn Sie Ihre Schwangerschaft melden möchten, können Sie dies ebenfalls der Personalabteilung mitteilen.


Auf der Seite der [Personalabteilung](#) finden Sie zudem unter Service A-Z Informationen zu allen Fragen rund um das Thema Familie und Beruf.


Bei Fragen wenden Sie sich an Ihre zuständige Mitarbeiterin oder an:

Dagmar Scheffler

Abteilungsleitung A

– Personal in Technik und Verwaltung –

 Sokratesplatz 1, 24149 Kiel; Raum 2.06


 0431/210-1341


 dagmar.scheffler@fh-kiel.de

Gabriele Kuchmeister

Abteilungsleitung B

– Wissenschaftlicher Dienst –

 Sokratesplatz 1, 24149 Kiel; Raum 2.17

 0431/210-1343

 gabriele.kuechmeister@fh-kiel.de




Personalrat


Der Personalrat ist die Interessensvertretung aller Beschäftigten der Fachhochschule Kiel. Bei Fragen zur Vereinbarkeit von Familie und Beruf, Problemen, Anregungen oder Kritik können Sie sich gerne an die zuständigen Vertrauenspersonen wenden.

Margit Wunderlich

Vorsitzende des Personalrats der FH Kiel

– Personal in Technik und Verwaltung –

 Grenzstraße 3, 24149 Kiel; Raum 1.49


 0431/210-2692


 margit.wunderlich@fh-kiel.de

Lars Wind

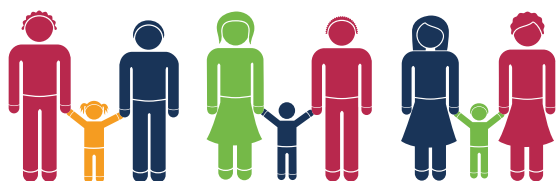
Vorsitzender des Personalrats

– wissenschaftliches Personal –

 Sokratesplatz 2, 24149 Kiel; Raum 6.09

 0431/210-3060

 lars.wind@fh-kiel.de





Familienservicebüro

Das Familienservicebüro ist Anlaufstelle für Fragen zum Thema Familie und bietet allen Hochschulangehörigen eine Erstberatung. Es unterstützt bei familiär bedingten schwierigen Lebenslagen und vermittelt an passende externe Anlauf- und Beratungsstellen.

Gemeinsam mit Ihnen wollen wir die FH Kiel als familienfreundlichen Ort gestalten. Im Rahmen des audits familiengerechte hochschule werden Maßnahmen zur Vereinbarkeit von Beruf bzw. Studium und Familie umgesetzt und Veranstaltungen durchgeführt. Wenden Sie sich also gerne auch mit Anregungen, Lob oder Kritik an uns.

Ansprechpersonen:

Noha Stephanos



Sokratesplatz 1, Kiel; Raum 0.05



0431/210-1882



familienservicebuero@fh-kiel.de



www.fh-kiel.de/familie



Fachhochschule Kiel

Familienservicebüro
Sokratesplatz 1, 24149 Kiel

0431 210-1882

familienservicebuero@fh-kiel.de

