

Bereichs-Hygienekonzept

Geltungsbereich: **Geb.C04, Heikendorfer Weg 93 und 93a, 24149 Kiel**

Gebäude mit 4 Seminarsälen und Büros

Datum: 30.09.2020, Versionsstand 3

Das Gebäude besteht aus einem südlichen (Heikend. Weg 93a) und einem nördlichen Gebäudeteil (Heikend. Weg 93). Beide Gebäudeteile sind ähnlich aufgebaut und beinhalten neben wenigen Büros jeweils 2 Seminarräume. Das Konzept stützt sich auf den „Leitfaden zur Erstellung von Hygienekonzepten in allen staatlichen und staatlich anerkannten Hochschulen des Landes“ des MBWK sowie auf das aktualisierte Rahmenhygienekonzept der FH Kiel.

Zusätzlich zum Rahmenhygienekonzept notwendige Maßnahmen und Besonderheiten:

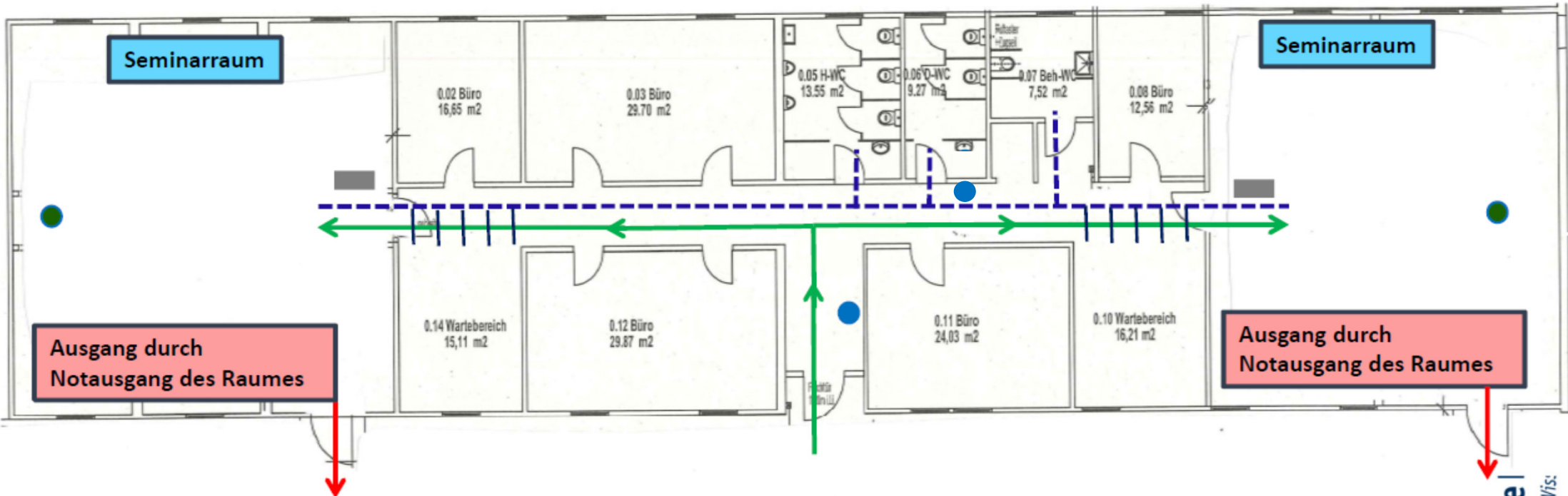
- Es besteht Einbahnstraßenregelung auf den Fluren zu den Seminarräumen. Die Gebäudeausgänge befinden sich jeweils in den Seminarräumen (Fluchtwege).
Die Ausgänge sind mit akustischen Schwenktürwächtern ausgestattet. Diese sind derzeit deaktiviert. Die Türen müssen im Anschluss wieder zugezogen werden. Der Zutritt von außen zu den Räumlichkeiten ist nicht möglich.
- Im Gebäude ist das Tragen von Mund-Nase-Bedeckung bis hin zu den Plätzen in den jeweiligen Räumen vorgeschrieben.
- Wartezonen sind vor den Seminarräumen angeordnet.
- Am Haupteingang des Gebäudes sowie in den Sanitarräumen sind Hinweise auf Hygiene-Verhaltensregeln angebracht.
- Händedesinfektionsspender sind in beiden Eingangsbereichen und im Bereich der Sanitarräume angebracht.
- Nach Nutzung des Raumes werden die Tische mit Flächendesinfektionsmittel gereinigt.
- Flächendesinfektionsmittel werden in den Räumen vorgehalten.
- Die Tische in den Seminarräumen sind nummeriert und so angeordnet, dass auf allen Plätzen der Mindestabstand von 1,50 m eingehalten wird. Es dürfen keine zusätzlichen Tische im Bereich der Ausgänge positioniert werden. In den Seminarräumen 0.01, 0.09 und 0.17 beträgt die maximale Personenanzahl **21**, im Raum 0.24 **24** (siehe Anhang). Eine größere Personenanzahl ist nicht gestattet.
- **Die Tische dürfen nicht verschoben werden. Pro Tisch ist nur ein Stuhl genehmigt. Nummern und Bodenmarkierungen dürfen nicht entfernt werden!**
- An Veranstaltungen teilnehmende Personen werden im Vorwege anhand von Teilnehmerlisten erfasst.
- Die Möglichkeit einer permanenten Lüftung der Räumlichkeiten ist gewährleistet.

Anlage: Grundriss eines Gebäudeteils (gilt übertragen für beide Gebäudeteile)

Fachhochschule Kiel

C04 / Heikendorfer Weg 93 und 93a

Anlage 1 / Stand: 05.08.2020



Legende :

- Wegeführung zu den Räumen
- Wegeführung aus den Räumen
- - - Wegeführung zu/von den Sanitarräumen
- Händedesinfektionsmittel
- Personal
- ||| Abstandsmarkierungen
- Teilnehmerlisten

Maximale Raumbelagungen und Anordnung der Tische:

Beispiel:

Heikend. Weg 93a (südlicher Gebäudeteil)	Raum 0.01 – 21 Pers.
	Raum 0.09 – 21 Pers.
Heikend. Weg 93 (südlicher Gebäudeteil)	Raum 0.17 – 21 Pers.
	Raum 0.24 – 24 Pers.