

## **Bereichs-Hygienekonzept**

Geltungsbereich: Geb.C08, Luisenstraße 28, 24149 Kiel  
kleines Hörsaalgebäude (5 Hörsäle)  
Datum: 06.08.2020, Versionsstand 2

Das Konzept stützt sich auf den „Leitfaden zur Erstellung von Hygienekonzepten in allen staatlichen und staatlich anerkannten Hochschulen des Landes“ des MBWK sowie auf das aktualisierte Rahmenhygienekonzept der FH Kiel vom 30.07.2020 (Vers.2).

Zusätzlich zum Rahmenhygienekonzept notwendige Maßnahmen und Besonderheiten:

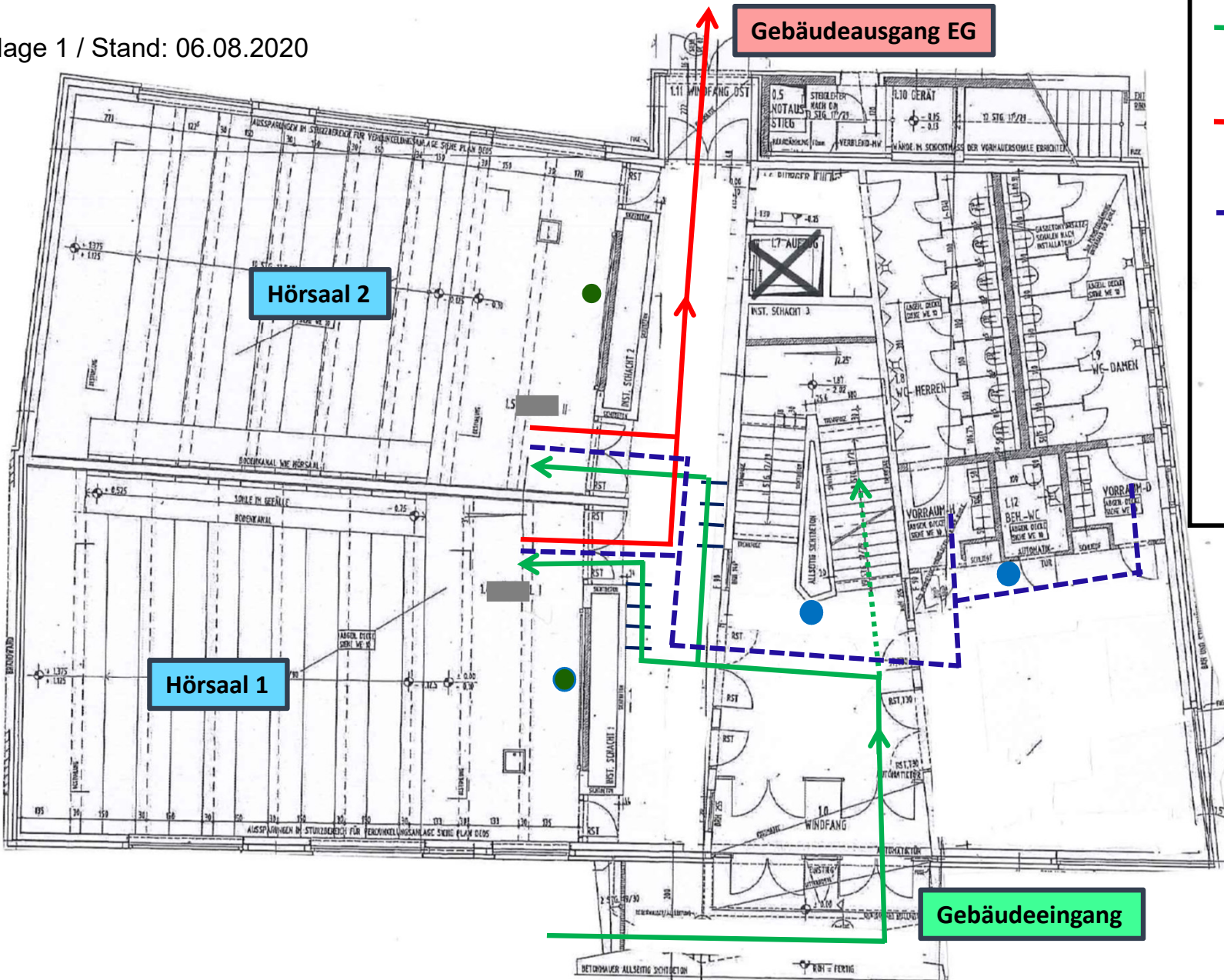
### **Grundsätzliches**

- Das Gebäude wird ausschließlich für den Hörsaalbetrieb genutzt. Es befinden sich keine örtlich festen Mitarbeiter oder weitere Personen im Gebäude.
- Es besteht Einbahnstraßenregelung beim Gebäudezugang zu den Hörsälen und aus den dem Gebäude heraus.
- Im Gebäude ist das Tragen von Mund-Nase-Bedeckung bis hin zu den Hörsaalplätzen vorgeschrieben.
- Wartezonen sind vor den Hörsälen angeordnet.
- Am Haupteingang des Gebäudes sowie in den Sanitärräumen sind Hinweise auf Hygiene-Verhaltensregeln angebracht.
- Händedesinfektionsspender sind im Haupt-Eingangsbereich und zwischen den Sanitärräumen angebracht.
- Bei Nutzungen, zwischen denen keine Reinigung stattfindet, hat der Lehrende dafür zu sorgen, dass eine Zwischendesinfektion der gennutzten Plätze / Flächen erfolgt.
- Flächendesinfektionsmittel werden in den Hörsälen vorgehalten.
- Zur Abstandseinhaltung in den Hörsälen sind die zu nutzenden Plätze gekennzeichnet. Darüber hinaus besteht für jeden Saal eine Übersicht der zu nutzenden Plätze (siehe Anlage 2).
- An Veranstaltungen teilnehmende Personen werden im Vorwege anhand von Teilnehmerlisten erfasst.
- Die Möglichkeit einer permanenten Lüftung der Räumlichkeiten ist gewährleistet.









Anlagen: 1. Grundrisse und Wegeführung  
2. Platzbelegung in den Hörsälen

# Fachhochschule Kiel C08 / Luisenstraße 28, Erdgeschoß

Anlage 1 / Stand: 06.08.2020



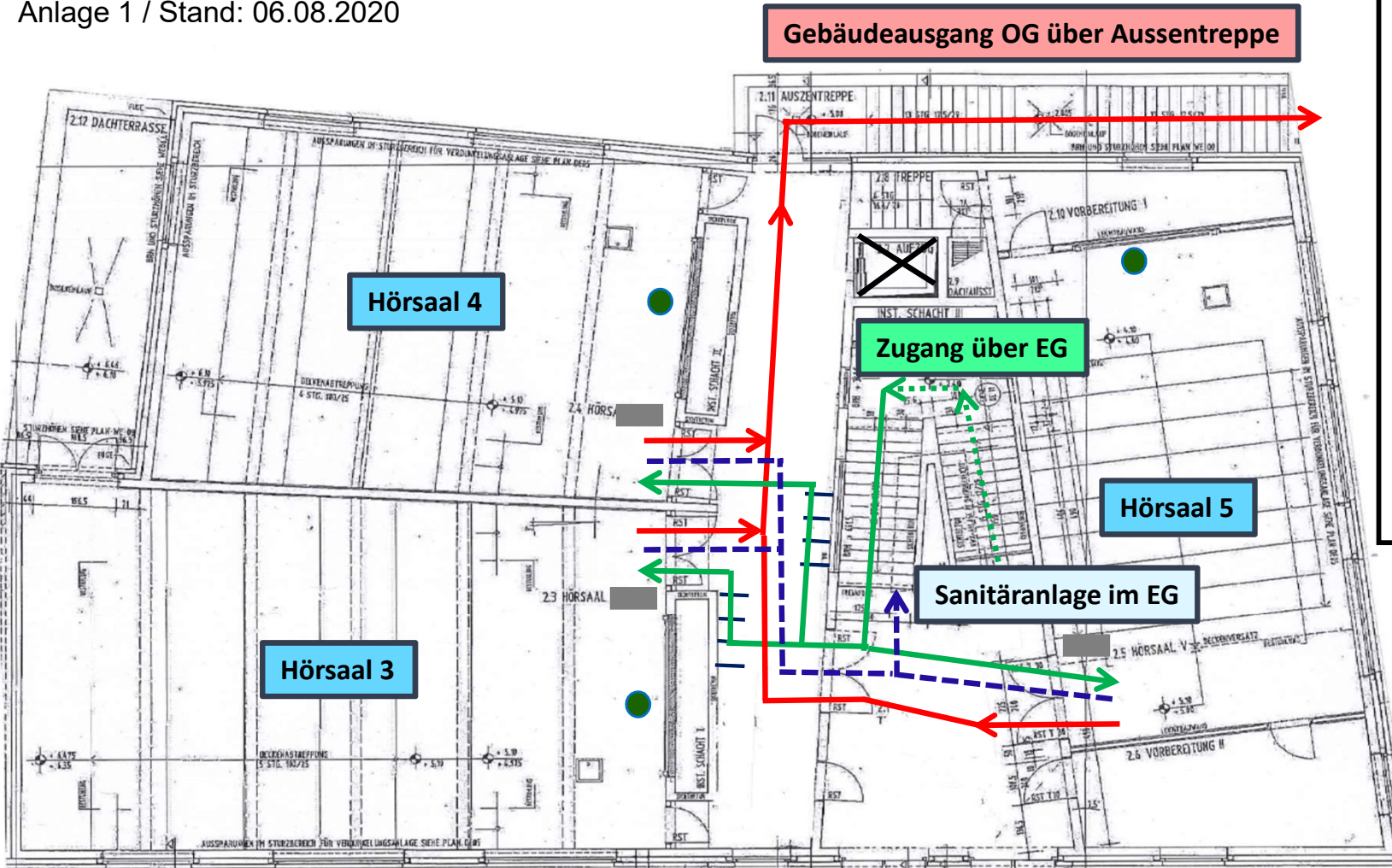
**Legende :**

-  Wegeföhrung zu den Rumen
-  Wegeföhrung aus den Rumen Richtung Ausgang
-  Wegeföhrung zu/von den Sanitrrumen
-  Hndedesinfektionsmittel
-  Personal
-  Abstandsmarkierungen
-  Teilnehmerlisten
-  Aufzug - nur Einzelnutzung

# Fachhochschule Kiel

## C08 / Luisenstraße 28, 1. Obergeschoß

Anlage 1 / Stand: 06.08.2020



**Legende :**

- Wegeföhrung zu den Rumen
- Wegeföhrung aus den Rumen Richtung Ausgang
- Wegeföhrung zu/von den Sanitrrumen
- Hndedesinfektionsmittel
- Personal
- Abstandsmarkierungen
- Teilnehmerlisten
- Aufzug - nur Einzelnutzung

## C08 - Anlage 2 - Sitzordnung nach Platznummern in den Hörsälen

Hörsäle				
Hs. 1 - 24 Plätze	Hs. 2 - 24 Plätze	Hs. 3 - 24 Plätze	Hs. 4 - 16 Plätze	Hs. 5 - 15 Plätze
1	1	1	1	1
4	4	4	4	4
7	7	7	7	7
10	10	10	10	17
23	23	23	23	20
26	26	26	26	23
29	29	29	29	33
32	32	32	32	36
45	45	45	45	39
48	48	48	48	49
51	51	51	51	52
54	54	54	54	55
67	67	67	67	65
70	70	70	70	68
73	73	73	73	71
76	76	76	76	
89	89	89		
92	92	92		
95	95	95		
98	98	98		
111	111	111		
114	114	114		
117	117	117		
120	120	120		