

## **Bereichs-Hygienekonzept**

Geltungsbereich: **Geb.C08, Luisenstraße 28, 24149 Kiel**  
kleines Hörsaalgebäude (5 Hörsäle)  
Datum: 05.11.2020, Versionsstand 4

Das Konzept stützt sich auf den „Leitfaden zur Erstellung von Hygienekonzepten in allen staatlichen und staatlich anerkannten Hochschulen des Landes“ des MBWK sowie auf das aktuelle Rahmen-Hygienekonzept der FH Kiel.

Die derzeitige Aktualisierung basiert auf der Grundlage der **Landesverordnung über besondere Maßnahmen zur Verhinderung der Ausbreitung des Coronavirus SARS-CoV-2 an Hochschulen vom 31.10.2020**.

Die folgenden Hygienemaßnahmen betreffen die Durchführung von Prüfungen und anderen Präsenzveranstaltungen im Gebäude.

**ACHTUNG:** Hygienemaßnahmen, die bereits im Rahmen-Hygienekonzept aufgeführt sind, werden nicht explizit oder nur in kürzerer Darstellung zusätzlich erwähnt. Dieses Bereichs-Hygienekonzept ersetzt nicht das Rahmen-Hygienekonzept, sondern weist lediglich auf zusätzliche Maßnahmen aufgrund der Gebäude-spezifischen Besonderheiten und Nutzung hin.

### **Zusätzlich zum Rahmenhygienekonzept notwendige Maßnahmen und Besonderheiten:**

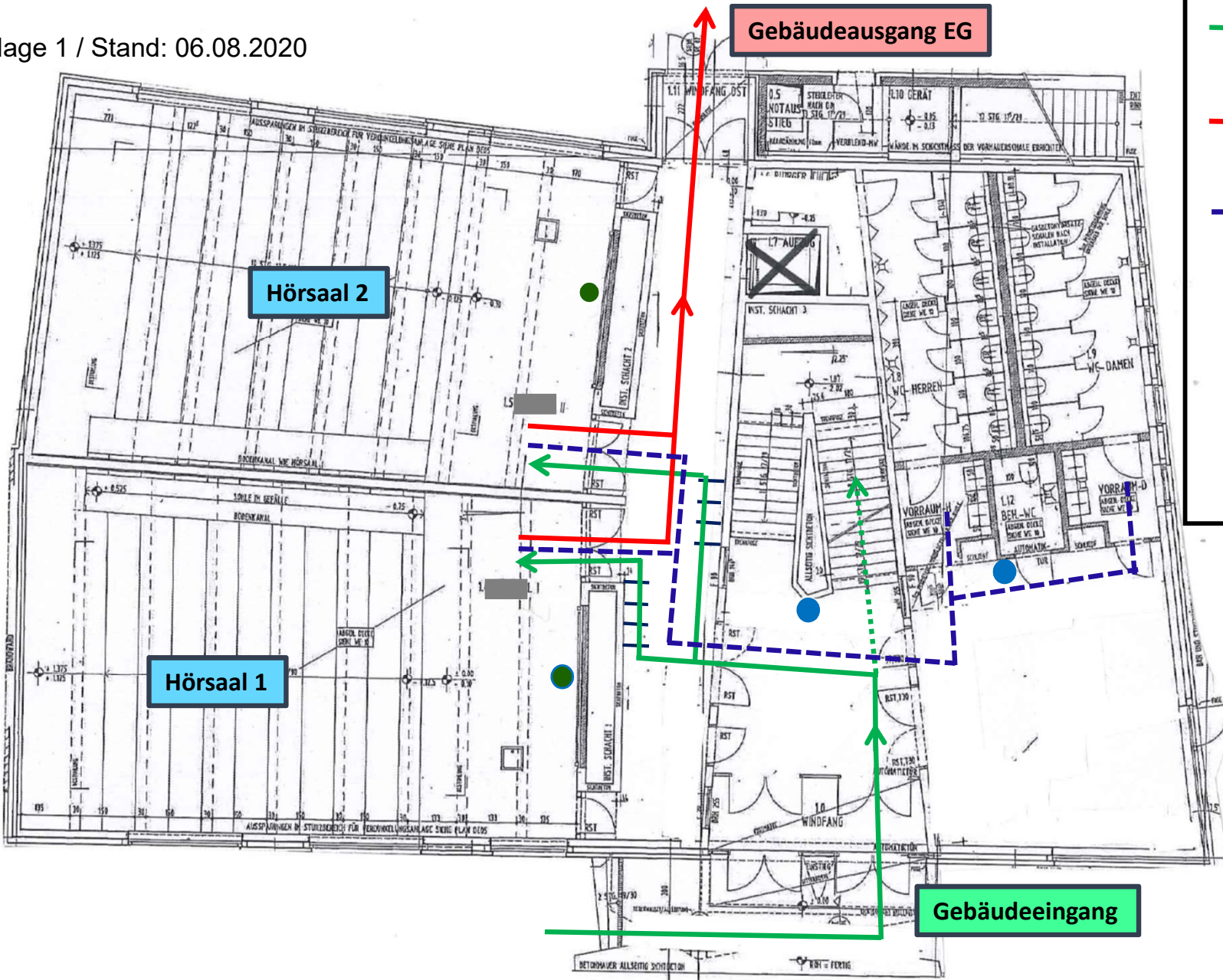
- Das Gebäude wird ausschließlich für den Hörsaalbetrieb genutzt. Es befinden sich keine örtlich festen Mitarbeiter oder weitere Personen im Gebäude.
- Es besteht Einbahnstraßenregelung beim Gebäudezugang zu den Hörsälen und aus dem Gebäude heraus.
- Im Gebäude ist das Tragen von MNB vorgeschrieben. Ausnahmen sind im Rahmen-Hygienekonzept verankert.
- Wartezonen sind vor den Hörsälen angeordnet.
- Am Haupteingang des Gebäudes sowie in den Sanitärräumen sind Hinweise auf Hygiene-Verhaltensregeln angebracht.
- Händedesinfektionsspender sind im Haupt-Eingangsbereich und zwischen den Sanitärräumen angebracht.
- Im Anschluss an Präsenzveranstaltungen sind Flächendesinfektions-Maßnahmen in den Hörsälen durchzuführen (Tische, Stühle, Türgriffe und alle weiteren berührten Gegenstände), sofern am selben Tag in den jeweiligen Räumen weitere Veranstaltungen stattfinden. Verantwortlich für die Durchführung der Desinfektion sind die für die jeweilige Veranstaltung verantwortlichen Personen.
- Flächendesinfektionsmittel werden in den Hörsälen vorgehalten.
- Die Dokumentation der an Präsenzveranstaltungen teilnehmenden Personen erfolgt anhand der Hochschulkarten über die vorhandenen Chipkartenleser vor den Hörsälen. Der Lehrende ist verantwortlich dafür, dass sich jeder Teilnehmer am Gerät registriert. Falls Teilnehmer ihre Karte nicht zur Hand haben oder die Karte einen Defekt aufweist, müssen Teilnehmerlisten in Papierform erstellt werden. Die Lehrenden müssen die Unterlagen 4 Wochen aufbewahren und auf Verlangen der Hochschulleitung vorlegen.
- Die unter Berücksichtigung des Mindestabstands zu nutzenden Plätze sind durch farbige Markierungen gekennzeichnet und nummeriert. Es dürfen ausschließlich nur gekennzeichnete Plätze belegt werden. Alle weiteren, nicht gekennzeichneten Plätze dürfen nicht genutzt werden.

- **Es ist untersagt, Markierungen von Plätzen oder vor den Räumen zu entfernen!**
- Die Möglichkeit einer permanenten Lüftung der Räumlichkeiten ist gewährleistet.

Anlagen: 1. Grundrisse und Wegeführung  
2. Platzbelegung in den Hörsälen

# Fachhochschule Kiel C08 / Luisenstraße 28, Erdgeschoß

Anlage 1 / Stand: 06.08.2020



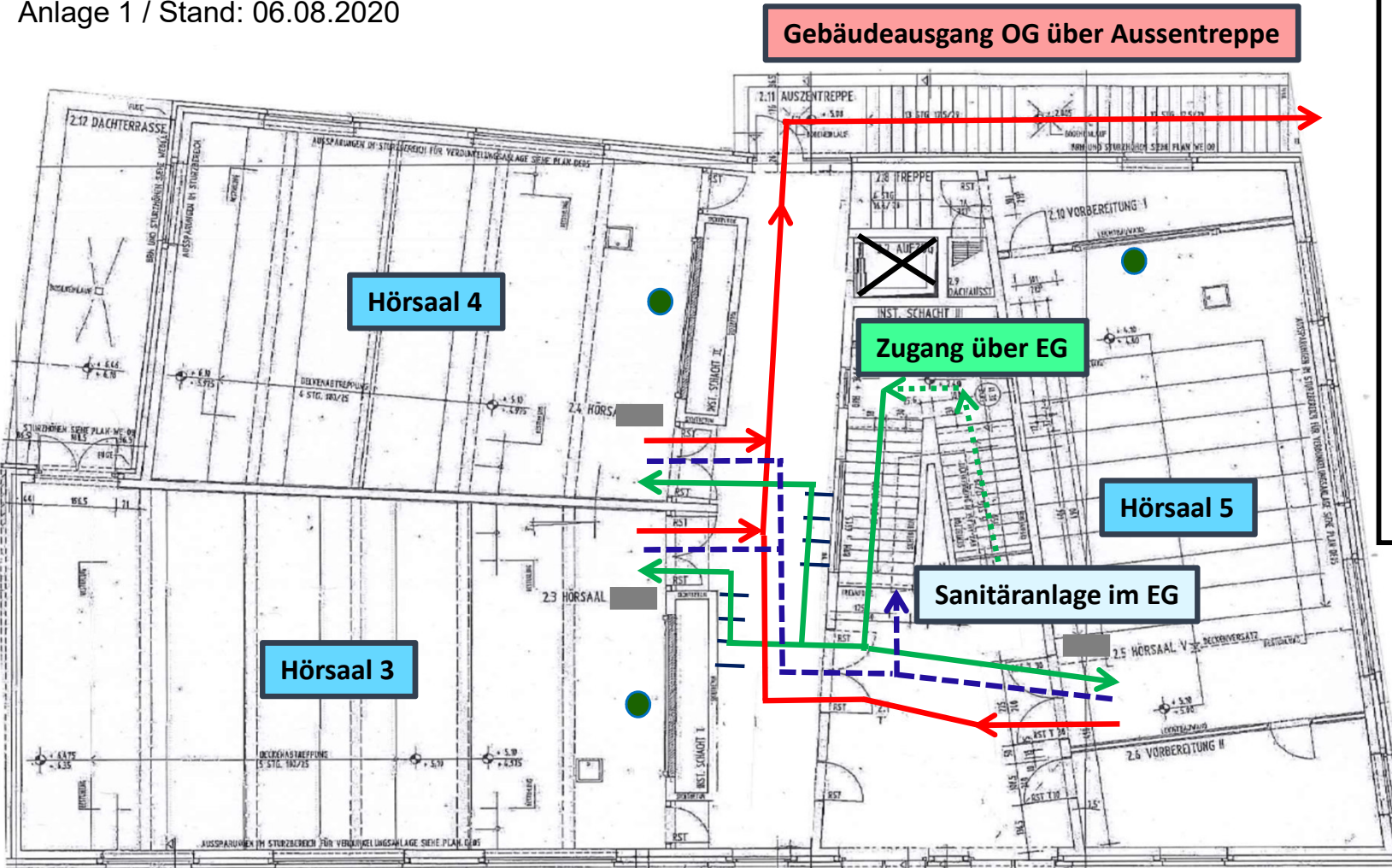
**Legende :**

- Wegeföhrung zu den Rumen
- Wegeföhrung aus den Rumen Richtung Ausgang
- - - Wegeföhrung zu/von den Sanitrrumen
- Hndedesinfektionsmittel
- Personal
- | | | Abstandsmarkierungen
- Teilnehmerlisten
- X Aufzug - nur Einzelnutzung









# Fachhochschule Kiel

## C08 / Luisenstraße 28, 1. Obergeschoß

Anlage 1 / Stand: 06.08.2020



**Legende :**

-  Wegeföhrung zu den Rumen
-  Wegeföhrung aus den Rumen Richtung Ausgang
-  Wegeföhrung zu/von den Sanitrrumen
-  Hndedesinfektionsmittel
-  Personal
-  Abstandsmarkierungen
-  Teilnehmerlisten
-  Aufzug - nur Einzelnutzung

## C08 - Anlage 2 - Sitzordnung nach Platznummern in den Hörsälen

Hörsäle				
Hs. 1 - 24 Plätze	Hs. 2 - 24 Plätze	Hs. 3 - 24 Plätze	Hs. 4 - 16 Plätze	Hs. 5 - 15 Plätze
1	1	1	1	1
4	4	4	4	4
7	7	7	7	7
10	10	10	10	17
23	23	23	23	20
26	26	26	26	23
29	29	29	29	33
32	32	32	32	36
45	45	45	45	39
48	48	48	48	49
51	51	51	51	52
54	54	54	54	55
67	67	67	67	65
70	70	70	70	68
73	73	73	73	71
76	76	76	76	
89	89	89		
92	92	92		
95	95	95		
98	98	98		
111	111	111		
114	114	114		
117	117	117		
120	120	120		