

Bereichs-Hygienekonzept

Geltungsbereich: **Geb.C08, Luisenstraße 28, 24149 Kiel**

kleines Hörsaalgebäude (5 Hörsäle)

Datum: 30.09.2020, Versionsstand 3

Das Konzept stützt sich auf den „Leitfaden zur Erstellung von Hygienekonzepten in allen staatlichen und staatlich anerkannten Hochschulen des Landes“ des MBWK sowie auf das aktualisierte Rahmenhygienekonzept der FH Kiel.

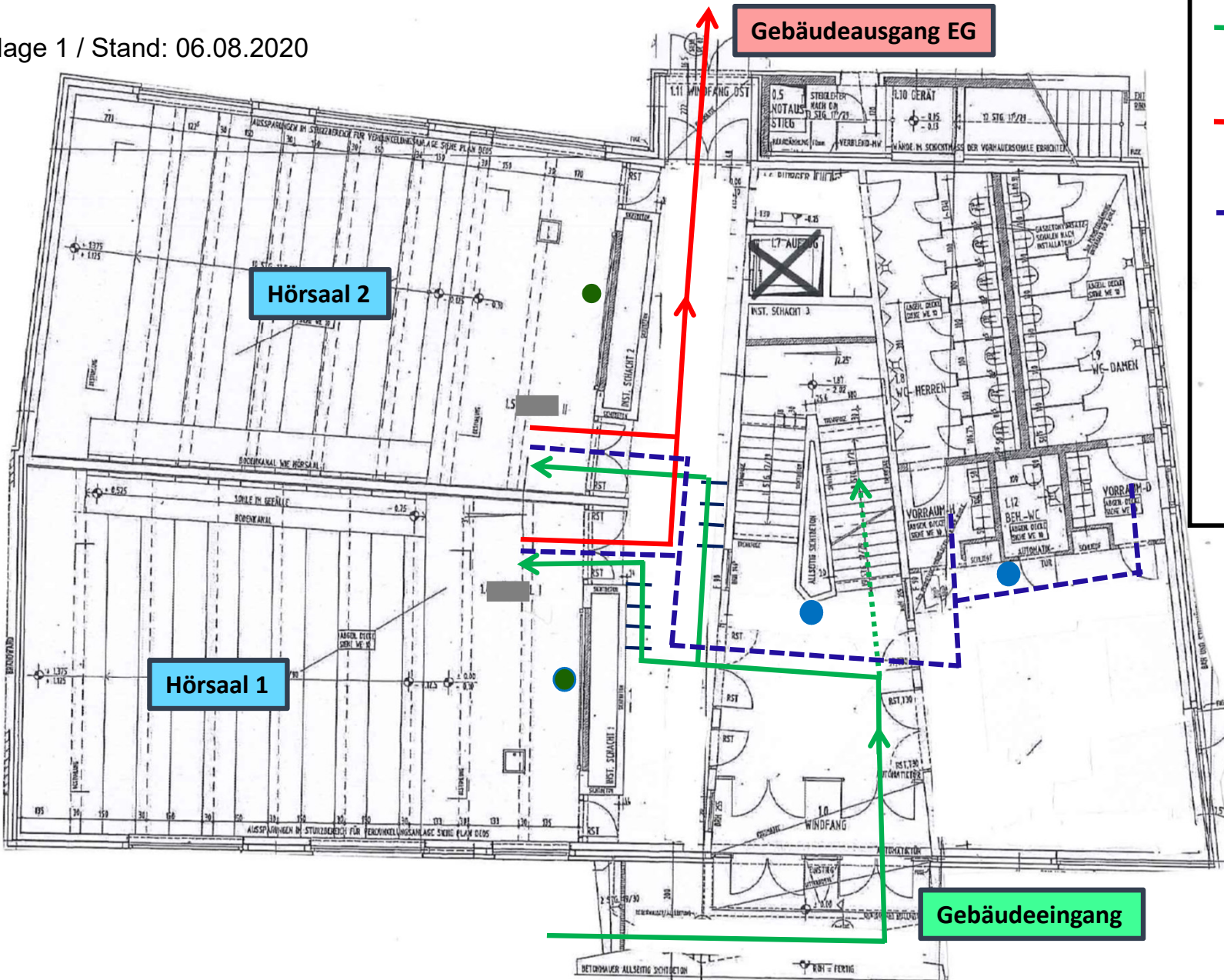
Zusätzlich zum Rahmenhygienekonzept notwendige Maßnahmen und Besonderheiten:

- Das Gebäude wird ausschließlich für den Hörsaalbetrieb genutzt. Es befinden sich keine örtlich festen Mitarbeiter oder weitere Personen im Gebäude.
- Es besteht Einbahnstraßenregelung beim Gebäudezugang zu den Hörsälen und aus dem dem Gebäude heraus.
- Innerhalb des Gebäudes gilt die Maskenpflicht für alle Personen unabhängig von den Abstandsregeln bis zu dem Zeitpunkt, an dem ein vorgesehener Sitzplatz mit Abstandsregeln erreicht ist.
- Wartezonen sind vor den Hörsälen angeordnet.
- Am Haupteingang des Gebäudes sowie in den Sanitarräumen sind Hinweise auf Hygiene-Verhaltensregeln angebracht.
- Händedesinfektionsspender sind im Haupt-Eingangsbereich und zwischen den Sanitarräumen angebracht.
- Im Anschluss an Präsenzveranstaltungen sind Flächendesinfektionsmaßnahmen in den Hörsälen durchzuführen (Tische, Stühle, Türgriffe und alle weiteren berührten Gegenstände), sofern am selben Tag in den jeweiligen Räumen weitere Veranstaltungen stattfinden. Verantwortlich für die Durchführung der Desinfektion sind die für die jeweilige Veranstaltung verantwortlichen Personen.
- Flächendesinfektionsmittel werden in den Hörsälen vorgehalten.
- Es wird jeweils pro Veranstaltung und Raum eine Anwesenheitsliste geführt.
- Die unter Berücksichtigung des Mindestabstands zu nutzenden Plätze sind durch farbige Markierungen gekennzeichnet und nummeriert. Es dürfen ausschließlich nur gekennzeichnete Plätze belegt werden. Alle weiteren, nicht gekennzeichneten Plätze dürfen nicht genutzt werden.
- **Es ist untersagt, Markierungen von Plätzen oder vor den Räumen zu entfernen!**
- Die Möglichkeit einer permanenten Lüftung der Räumlichkeiten ist gewährleistet.

Anlagen: 1. Grundrisse und Wegeführung
2. Platzbelegung in den Hörsälen

Fachhochschule Kiel C08 / Luisenstraße 28, Erdgeschoß

Anlage 1 / Stand: 06.08.2020

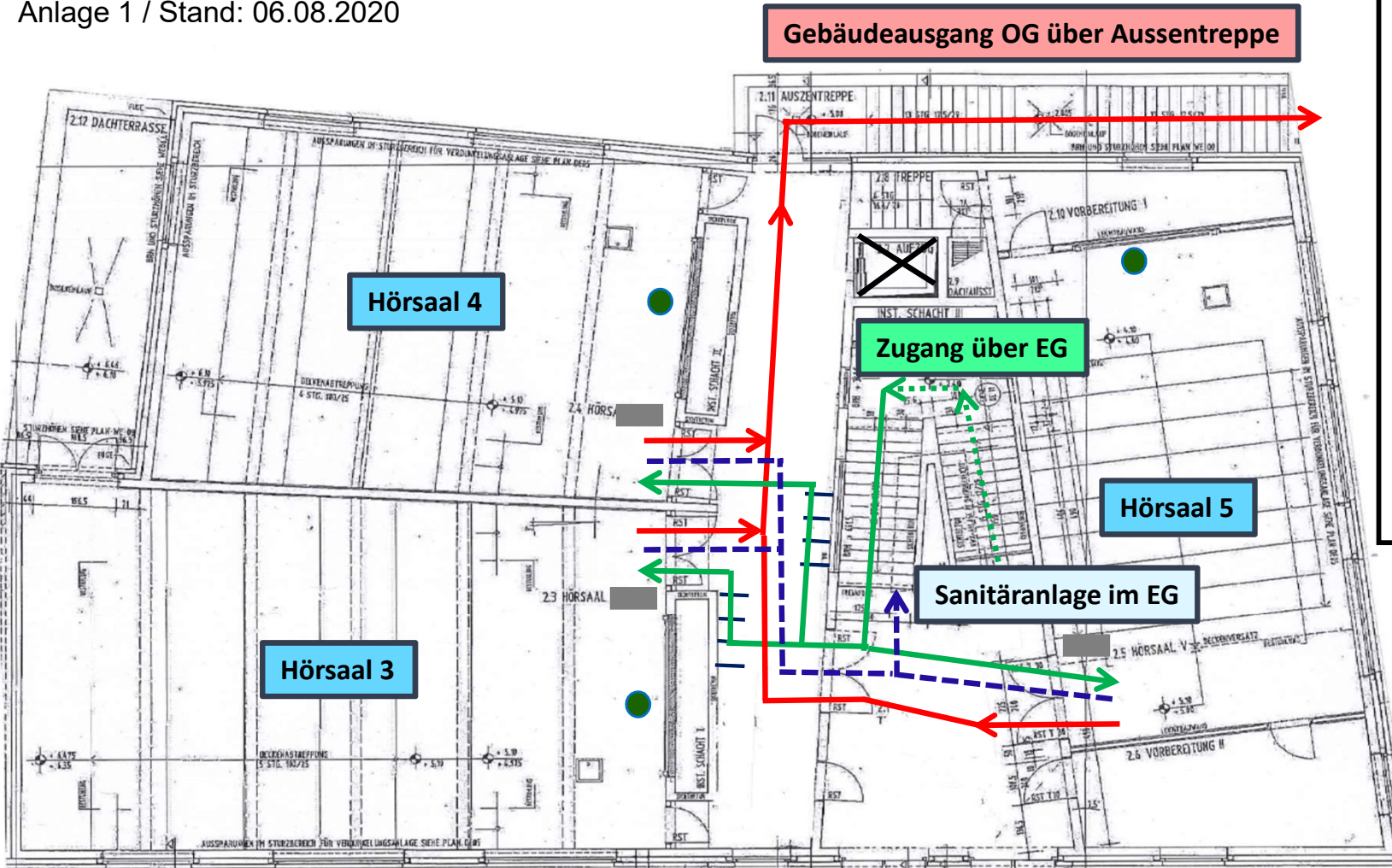


Legende :

- Wegeföhrung zu den Rumen
- Wegeföhrung aus den Rumen Richtung Ausgang
- - - Wegeföhrung zu/von den Sanitrrumen
- Hndedesinfektionsmittel
- Personal
- ||| Abstandsmarkierungen
- Teilnehmerlisten
- X Aufzug - nur Einzelnutzung

Fachhochschule Kiel C08 / Luisenstraße 28, 1. Obergeschoß

Anlage 1 / Stand: 06.08.2020



Legende :

- Wegeföhrung zu den Rumen
- Wegeföhrung aus den Rumen Richtung Ausgang
- - - Wegeföhrung zu/von den Sanitrrumen
- Hndedesinfektionsmittel
- Personal
- | | | Abstandsmarkierungen
- Teilnehmerlisten
- X Aufzug - nur Einzelnutzung

C08 - Anlage 2 - Sitzordnung nach Platznummern in den Hörsälen

Hörsäle				
Hs. 1 - 24 Plätze	Hs. 2 - 24 Plätze	Hs. 3 - 24 Plätze	Hs. 4 - 16 Plätze	Hs. 5 - 15 Plätze
1	1	1	1	1
4	4	4	4	4
7	7	7	7	7
10	10	10	10	17
23	23	23	23	20
26	26	26	26	23
29	29	29	29	33
32	32	32	32	36
45	45	45	45	39
48	48	48	48	49
51	51	51	51	52
54	54	54	54	55
67	67	67	67	65
70	70	70	70	68
73	73	73	73	71
76	76	76	76	
89	89	89		
92	92	92		
95	95	95		
98	98	98		
111	111	111		
114	114	114		
117	117	117		
120	120	120		