

Bereichs-Hygienekonzept

Geltungsbereich: **Geb.C22, Luisenstraße 25, 24149 Kiel**

Gebäude mit 6 Seminarsälen und 2 Gruppenarbeitsräumen auf zwei Ebenen

Datum: 01.10.2020, Versionsstand 3

Das Konzept stützt sich auf den „Leitfaden zur Erstellung von Hygienekonzepten in allen staatlichen und staatlich anerkannten Hochschulen des Landes“ des MBWK sowie auf das aktualisierte Rahmenhygienekonzept der FH Kiel.

Das Gebäude wird ausschließlich für den Lehrbetrieb genutzt. Es befinden sich keine örtlich festen Mitarbeiter oder weitere Personen im Gebäude.

Zusätzlich zum Rahmenhygienekonzept notwendige Maßnahmen und Besonderheiten:

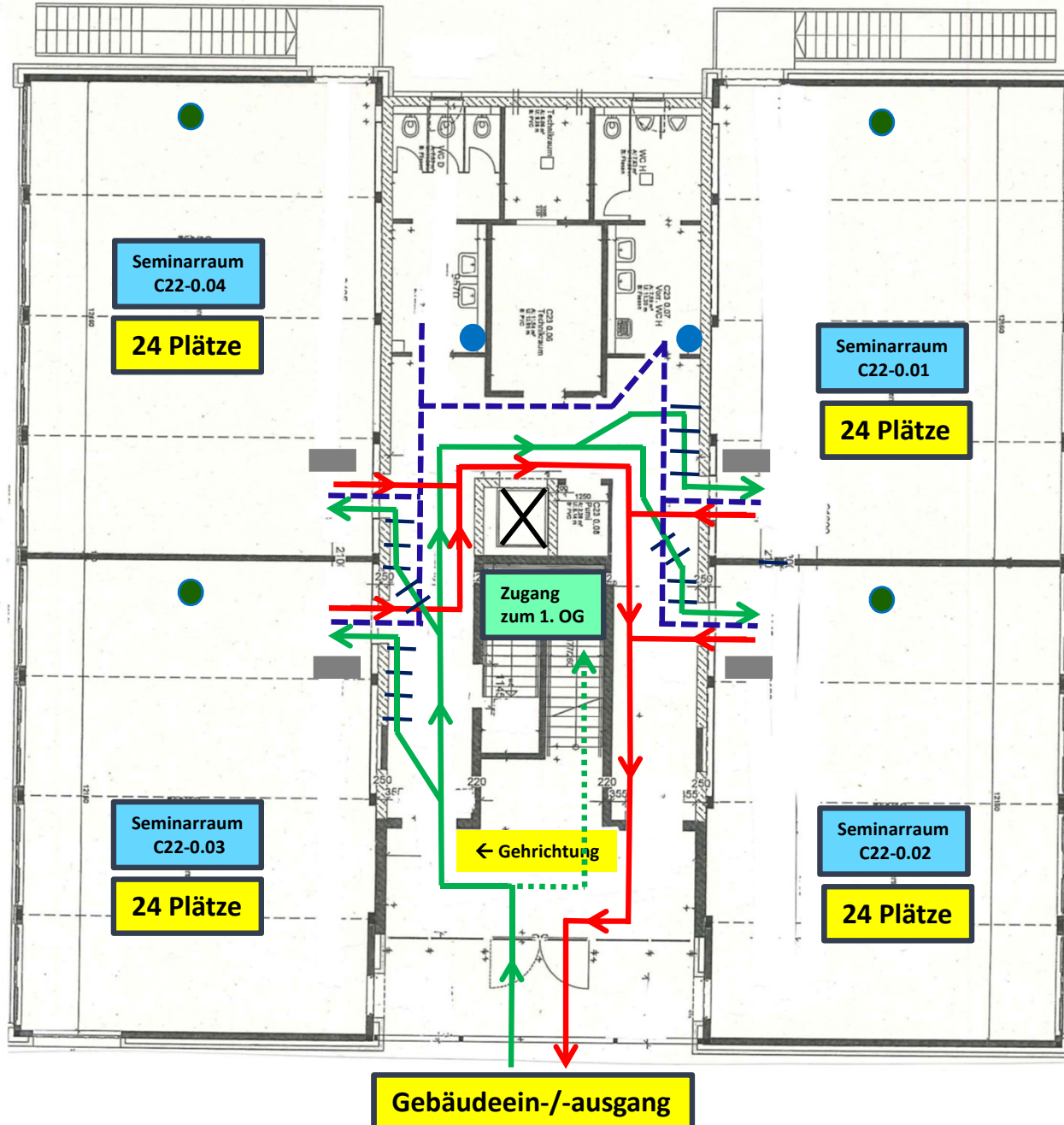
- Es besteht Einbahnstraßenregelung auf den Fluren in beiden Etagen (jeweils im Uhrzeigersinn).
- Innerhalb des Gebäudes gilt die Maskenpflicht für alle Personen unabhängig von den Abstandsregeln bis zu dem Zeitpunkt, an dem ein vorgesehener Sitzplatz mit Abstandsregeln erreicht ist.
- Am Eingang des Gebäudes, sowie in den Sanitarräumen sind Hinweise auf Hygiene-Verhaltensregeln angebracht.
- Händedesinfektionsspender sind im Eingangsbereich und im Bereich der Sanitarräume angebracht.
- Vor den Eingängen der Räume sind Bodenmarkierungen aufgebracht, die optisch das Einhalten von Mindestabständen gewährleisten sollen.
- Die Möglichkeit einer permanenten Lüftung der Räumlichkeiten ist gewährleistet.
- Türen werden nach Möglichkeit offengehalten.
- Im Anschluss an Präsenzveranstaltungen sind Flächendesinfektionsmaßnahmen in den Seminarräumen durchzuführen (Tische, Stühle, Türgriffe und alle weiteren berührten Gegenstände), sofern am selben Tag in den jeweiligen Räumen weitere Veranstaltungen stattfinden. Verantwortlich für die Durchführung der Desinfektion sind die für die jeweilige Veranstaltung verantwortlichen Personen.
- Flächendesinfektionsmittel werden in den Räumen vorgehalten.
- Die Tische in den Seminarräumen sind nummeriert und so angeordnet, dass auf allen Plätzen der Mindestabstand von 1,50 m eingehalten wird. Es dürfen ausschließlich nur die mit Nummern gekennzeichneten Plätze belegt werden.
- **Die Tische dürfen nicht verschoben werden. Pro Tisch ist nur ein Stuhl genehmigt. Nummern und Bodenmarkierungen dürfen nicht entfernt werden!**
- Es wird jeweils (pro Veranstaltung und Raum) eine Anwesenheitsliste geführt.

Anlage: Grundrisse und Wegeführung (EG und OG)

Fachhochschule Kiel C22 – Luisenstraße 25

Anlage / Stand: 12.08.2020

Erdgeschoss



Legende :

- Wegeföhrung zu den Rumen
- Wegeföhrung aus den Rumen Richtung Ausgang
- Wegeföhrung zu/von den Sanitarrumen
- Handedesinfektionsmittel
- Personal
- Abstandsmarkierungen
- Teilnehmerlisten
- Aufzug - nur Einzelnutzung

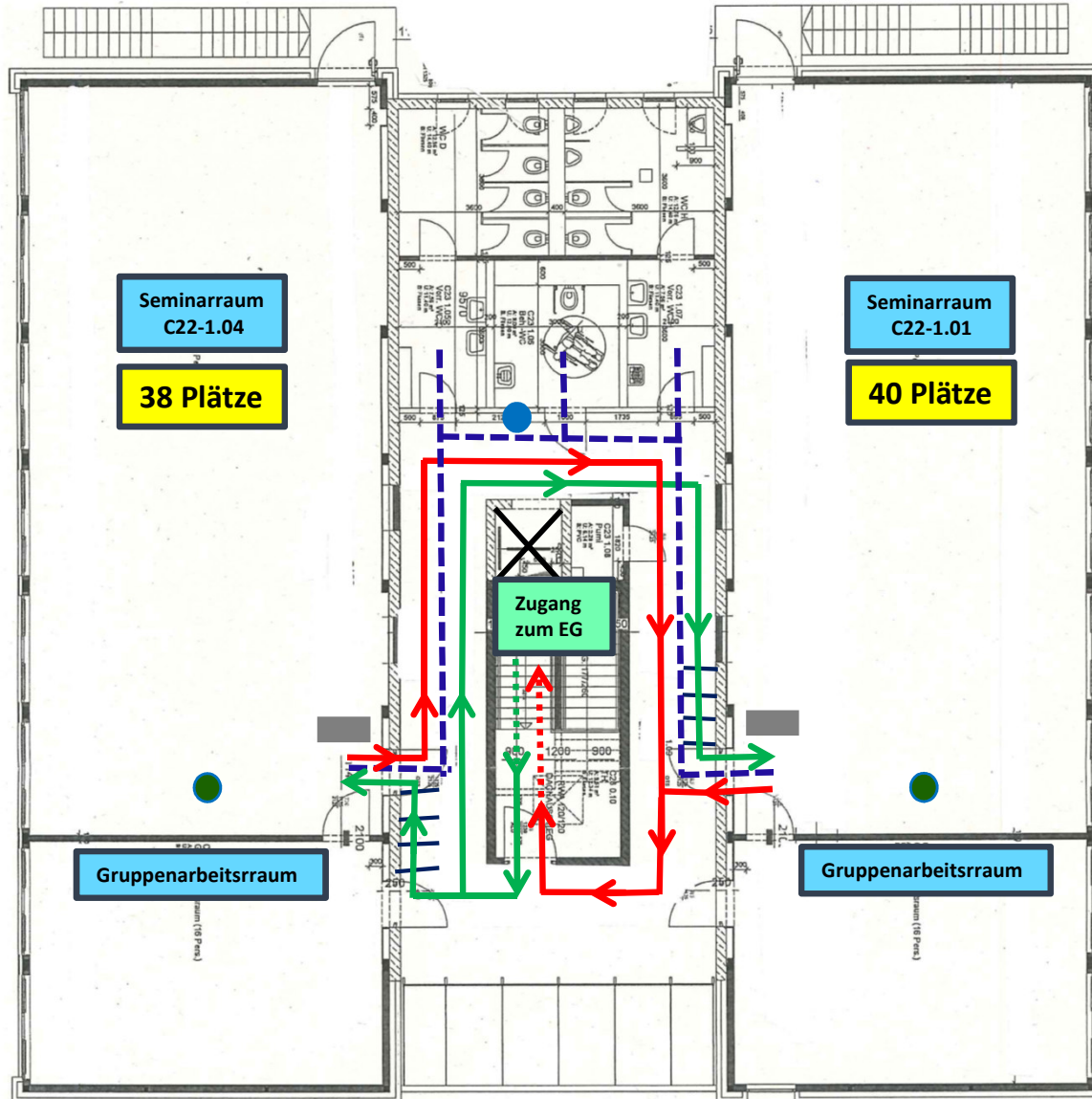
Platzbelegung in den Seminarrumen:
Jeweils 24 Personen.

Die Tische durfen nicht verstellt werden. Die vorgegebenen Abstande sind einzuhalten!
Pro Tisch nur ein Stuhl!

Fachhochschule Kiel C22 – Luisenstraße 25

Anlage / Stand: 12.08.2020

Obergeschoss



Legende :

- Wegeföhrung zu den Rumen
- Wegeföhrung aus den Rumen Richtung Ausgang
- Wegeföhrung zu/von den Sanitarrumen
- Handedesinfektionsmittel
- Personal
- Abstandsmarkierungen
- Teilnehmerlisten
- Aufzug - nur Einzelnutzung

Platzbelegung in den Seminarrumen:
1.01 – 40 Platze,
1.04 – 38 Platze

Die Tische durfen nicht verstellt werden. Die vorgegebenen Abstande sind einzuhalten!
Pro Tisch nur ein Stuhl!