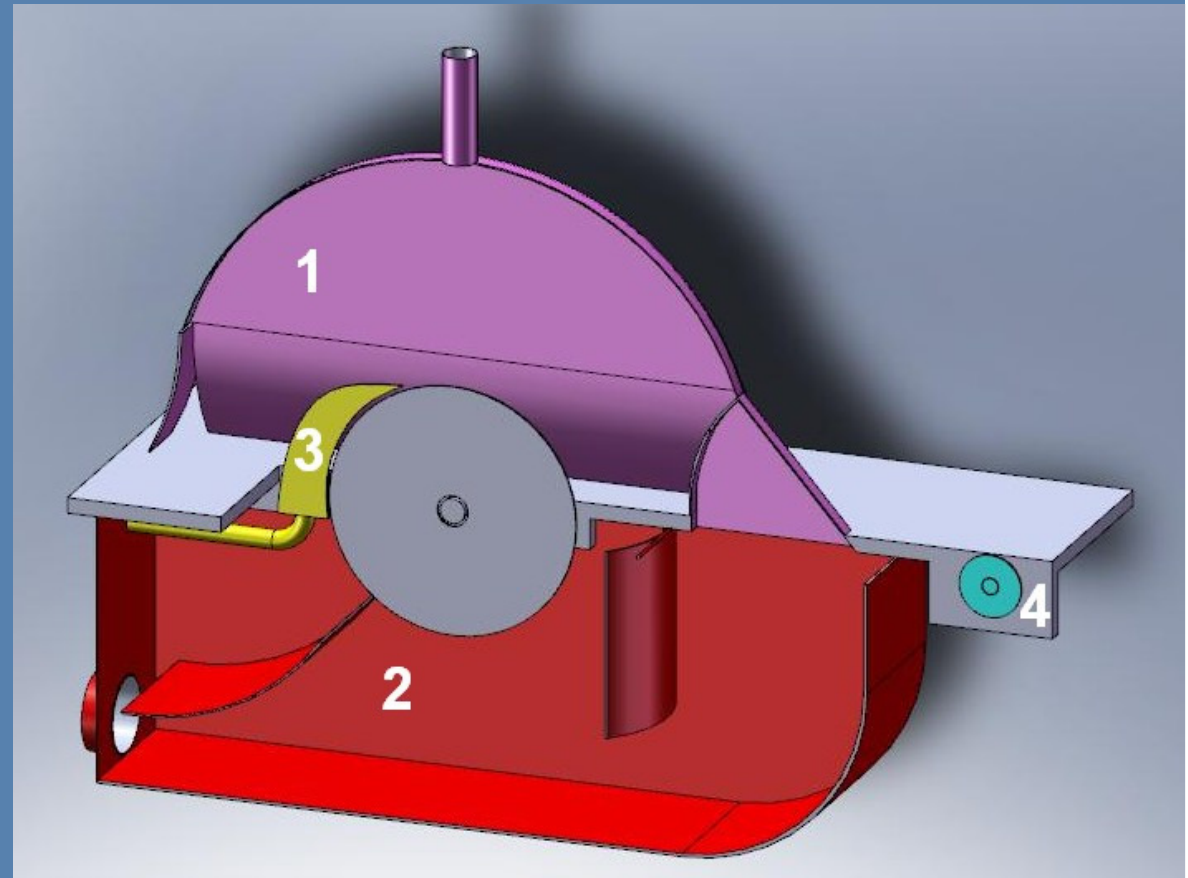


Modulares System zur Verbesserung des Spänefangs und der Schnittkantenqualität bei Kreissägen

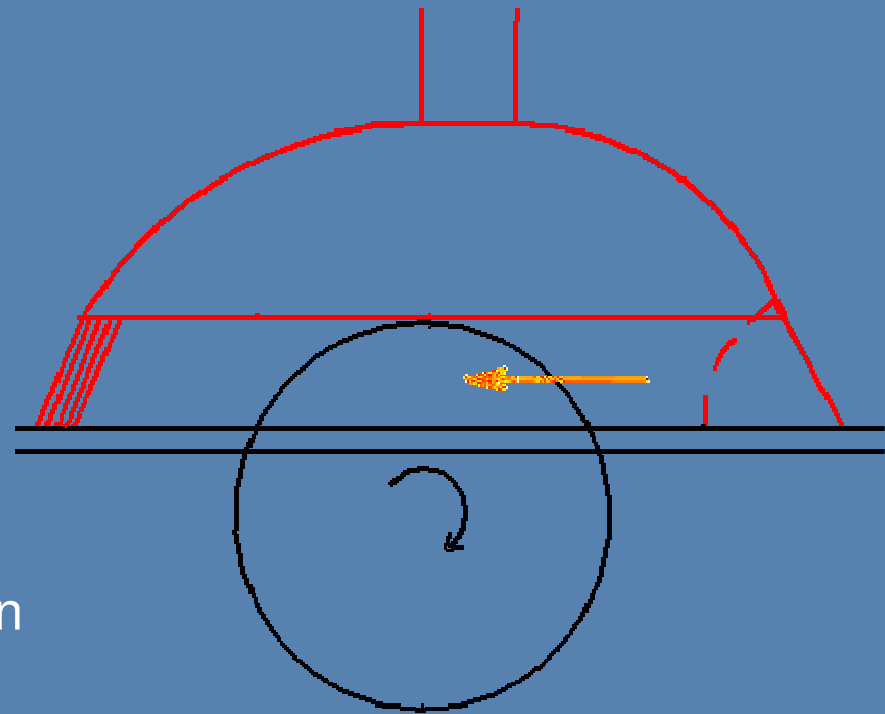
Die Module

1. Obere Absaughaube
2. Unterer Spänefang
3. Absaugender Spaltkeil
4. Doppel-Rundmesser



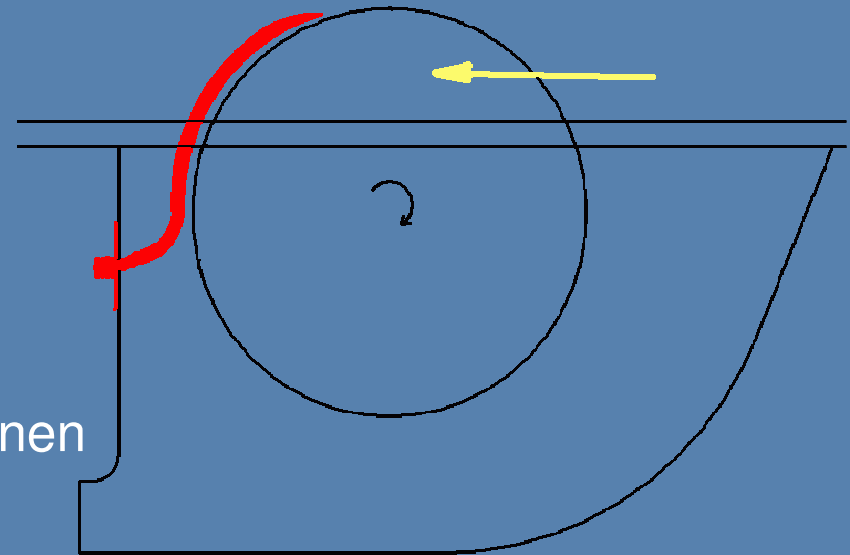
Obere Absaughaube

- spezieller Lamellenvorhang
- Abdichtung des Systems bei Ein- und Austritt des Materials
- extrem wartungsarmer Aufbau
- einfach an bestehenden Hauben nachrüstbar
- erhöhte Sicherheit



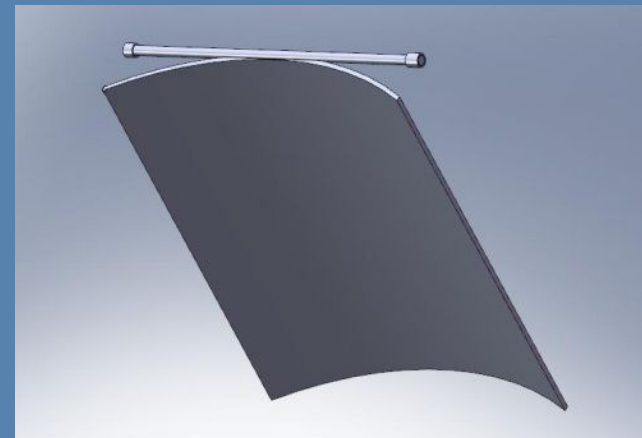
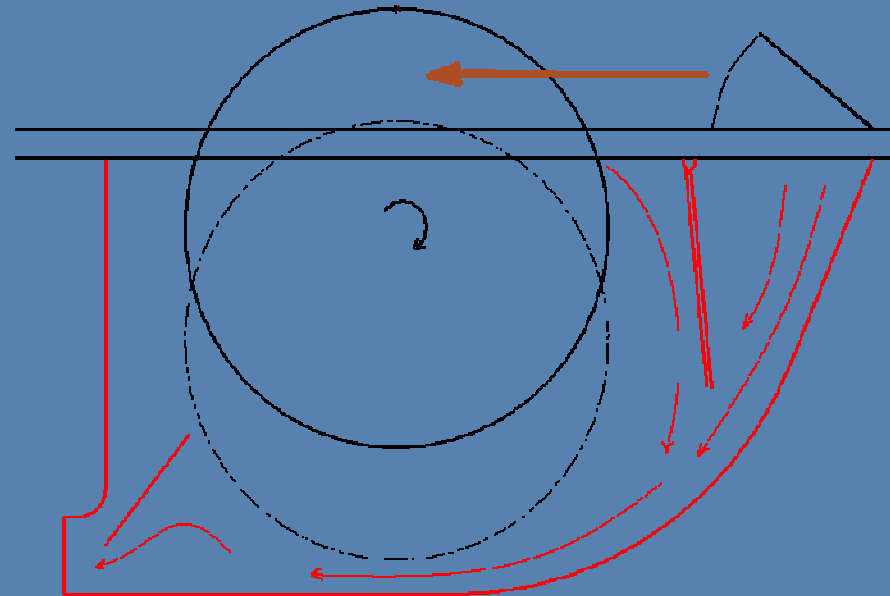
Absaugender Spaltkeil

- Innovativer Zusatznutzen
- Schließt die Lücke zwischen dem oberen und unteren Absaugsystem
 - kein Austritt von Feinstaub oder Spänen



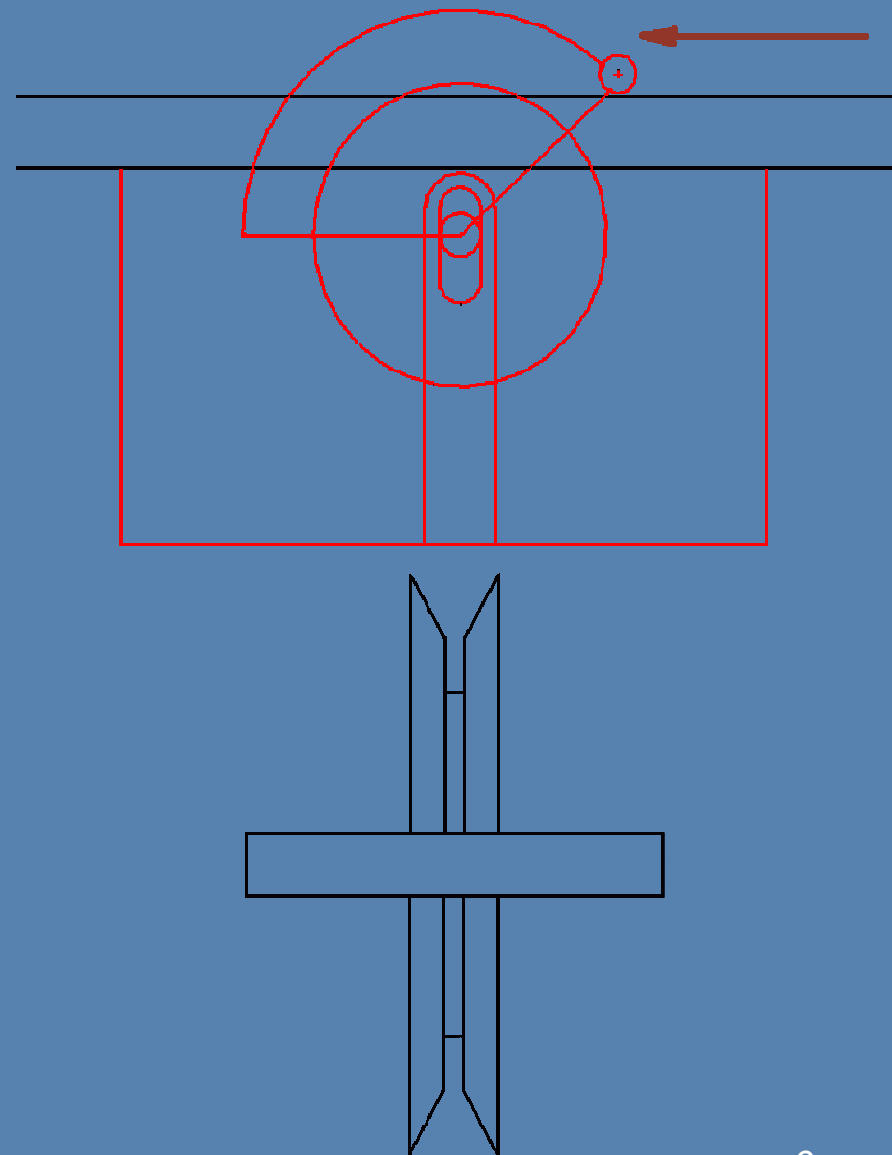
Unterer Spänefang

- gängige Grundform
- gelagerte Prallplatte
 - dünne Aussenhülle
- Umlenkplatte vor der Absaugung
 - keine Beschädigungen durch Querschläger
- sehr gutes Strömungsverhalten



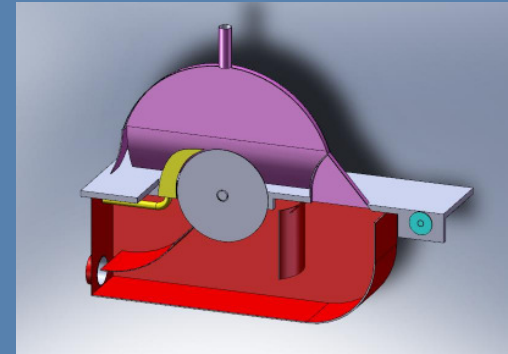
Doppel-Rundmesser

- ersetzt eine Vorritzsäge
- spanlose und staubfreie Funktion
- keine zusätzlichen Energiekosten
 - hohe Wirtschaftlichkeit
- hohe Zuverlässigkeit



Vorteile des modularen Systems

- problemlose Integration in bestehende Anlagenlayouts
- nachträgliche Aufrüstung möglich
- leichter und schneller Austausch der einzelnen Module
- einfache Wartung und hohe Zuverlässigkeit
- Gesamtpreis: 2621,20€ (bei 800mm Sägeblattdurchmesser)
- hohe Wirtschaftlichkeit
- Investitionskosten amortisieren sich im Schnitt bereits nach 1/4 Jahr



Wir bedanken uns bei der Firma

stryker

für die freundliche Unterstützung!

Torben Kaeding

Nadine Kunze

Andreas Blumstein

Hans Köper

Jan Paul Meinardus

William Koester

Sascha Adomeit

Leif Kock