

starting! 2009

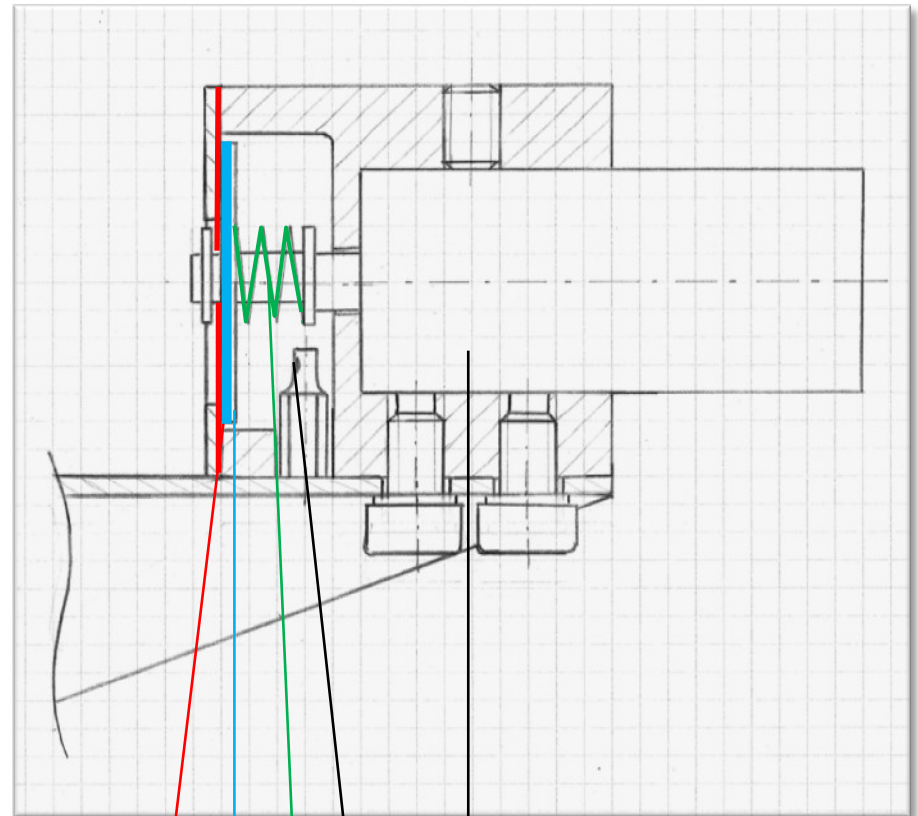
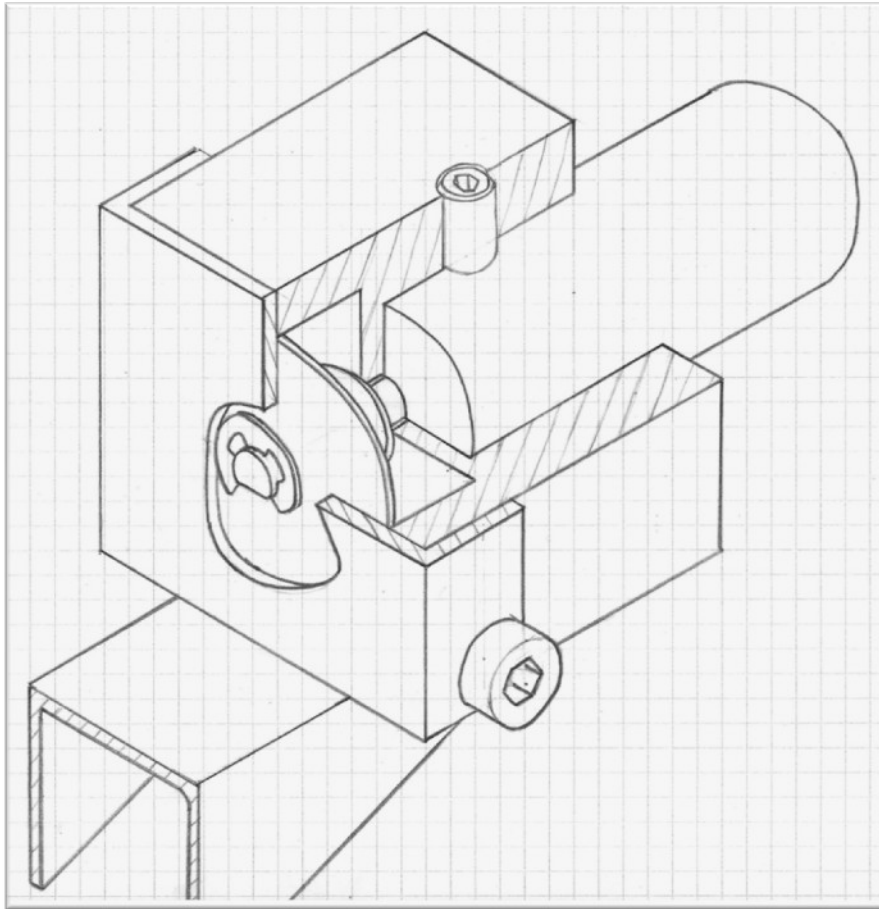
Verbesserung einer berührungslosen
Flanschabtastung

Konzept „Cleaned Eastwood“

Inhalt

1. Vorstellung des Konzepts
2. Erklärung der Teilkomponenten
3. Vorteile
4. Wirtschaftlichkeit

1. Konzept



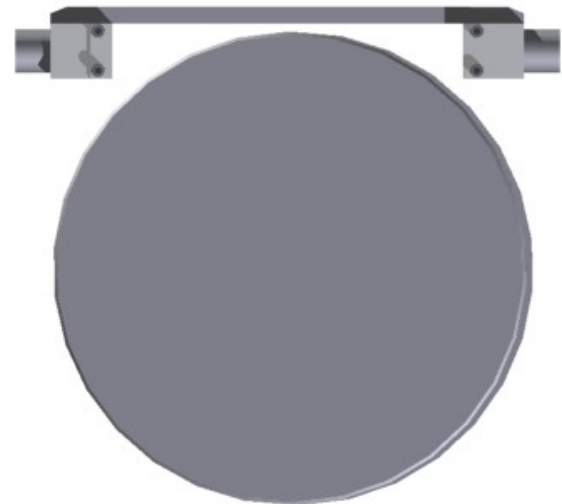
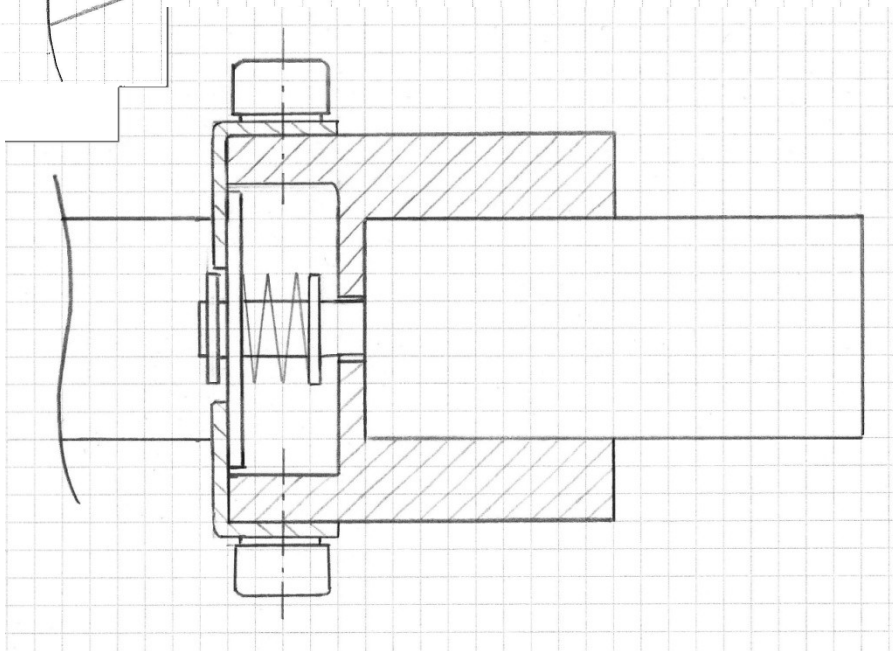
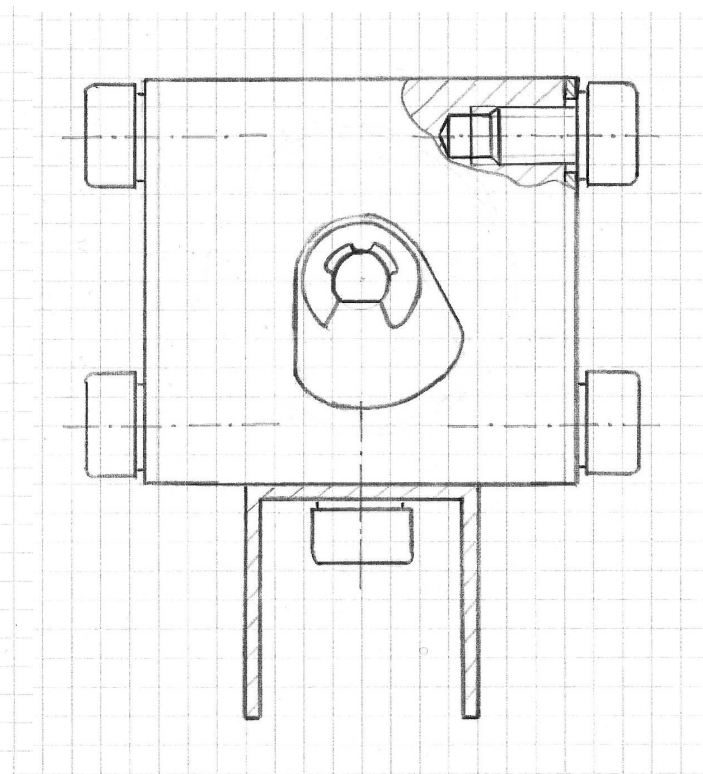
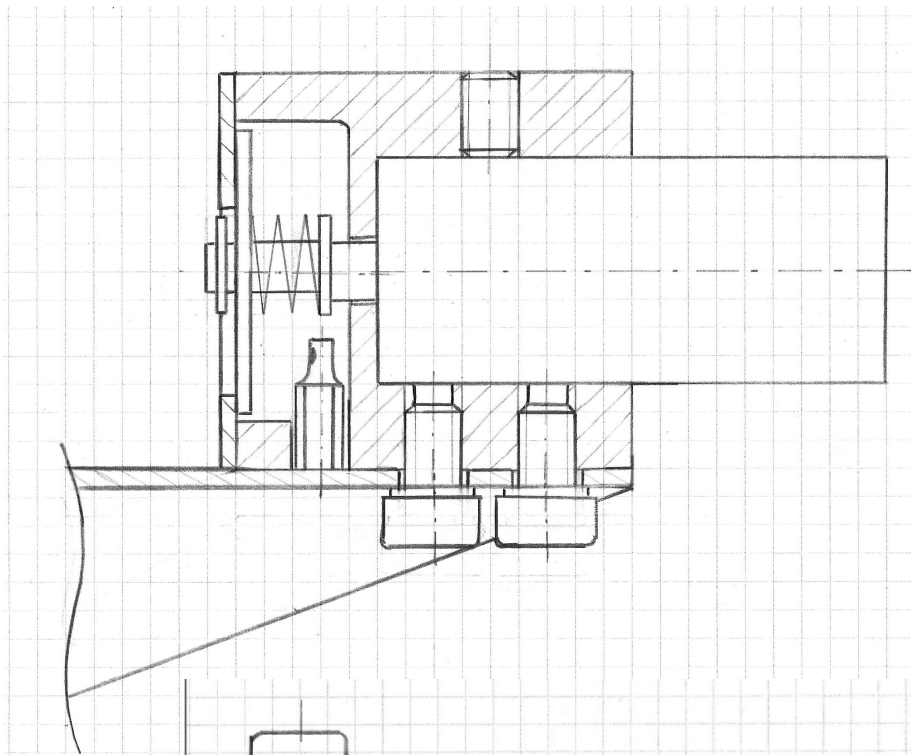
Elektromotor

Sensor

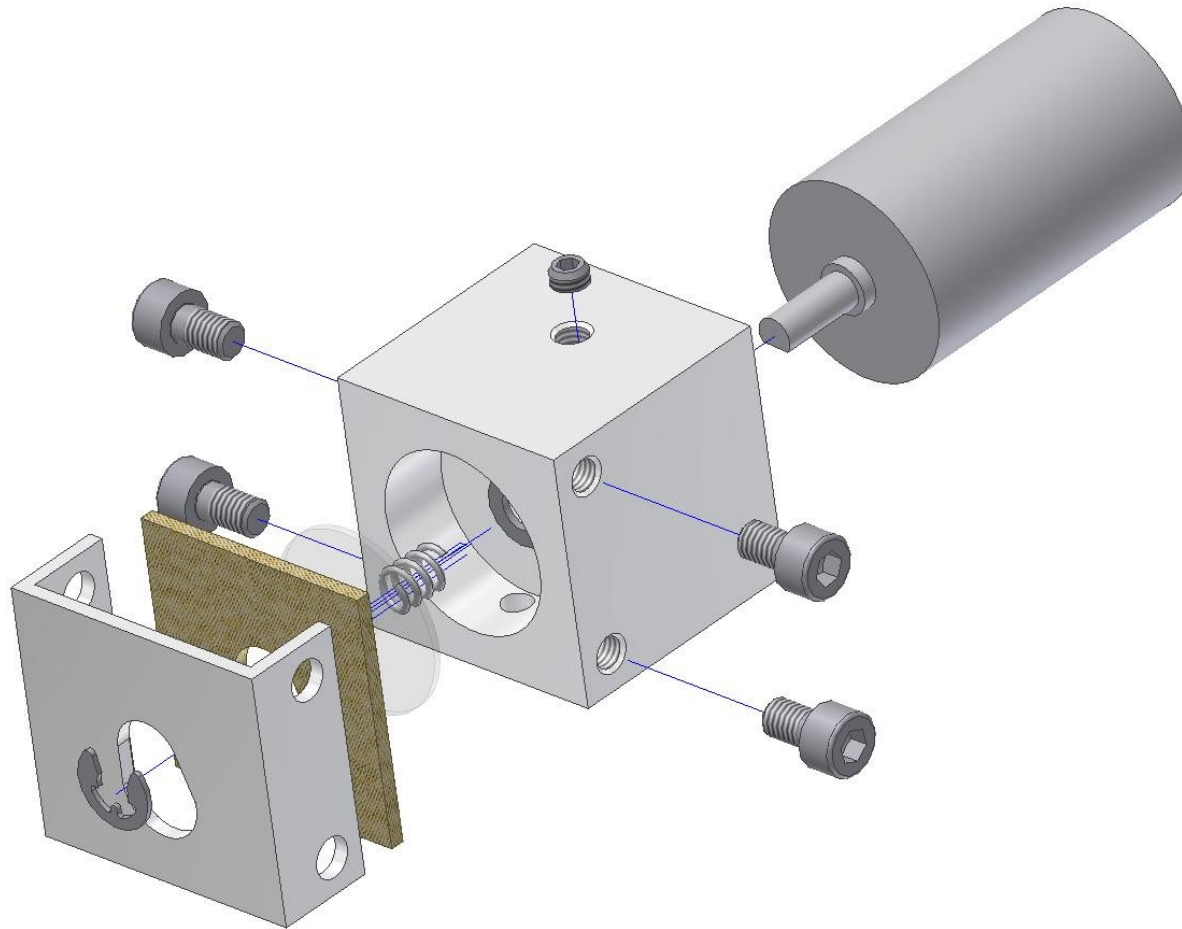
Feder

Spezialglas

Mikrofasertuch



2. Erklärung der Teilkomponenten



3. Vorteile

- ▶ Der Sensor bleibt geschützt vor Verschmutzung
- ▶ Einfache Nachrüstbarkeit
- ▶ Hohe Wirtschaftlichkeit
- ▶ Leichte Bauweise, hohe Stabilität

4. Wirtschaftlichkeit

Kosten pro Stück

| | | |
|--------------------------|-----------------------|---|
| 1 Materialkosten . en | | 41,70 € |
| 2 Lohnkosten . en | Montage 2h a 30€ | 60,00 € |
| | Fertigung 1h a 30€ | 30,00 € |
| 3 Gesamtkosten . en | | <u>131,70</u> <u>€</u> |

Erlöse

Verkaufspreis/Stück 150,00 €

Abschätzung verkaufte Stückzahl 200

Umsatz/Jahr

30.000,0
0€

Kosten/Jahr

26.340,0
0€

Gewinn/Verlust

t

3.660,0
0 €

Vielen Dank!

