

# Ada Lovelace Engineering

**start**Ing!

# Gliederung

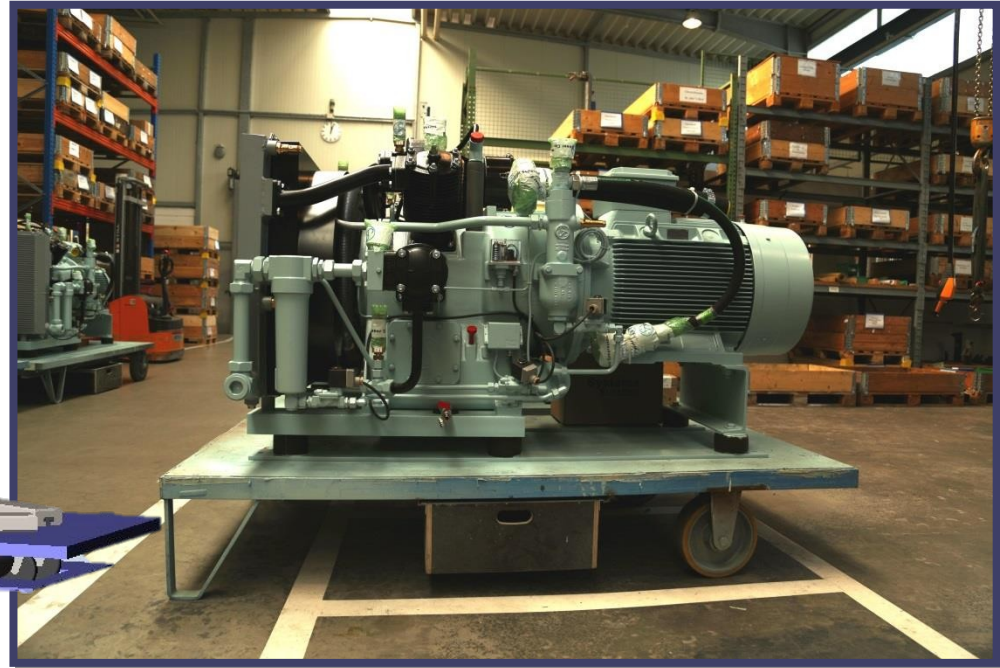
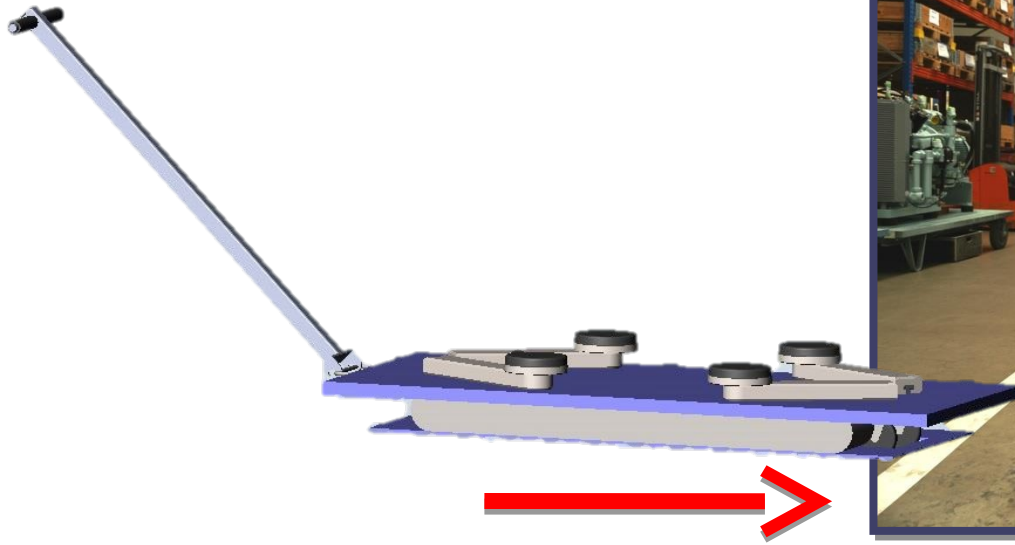
- Einleitung
- Ziel
  - Technisches Konzept
  - Arbeitssicherheit
  - Arbeitsplatzorganisation
- Kostenpräsentation
- Fazit

# Einleitung



Quelle: J.P. Sauer & Sohn Maschinenbau GmbH

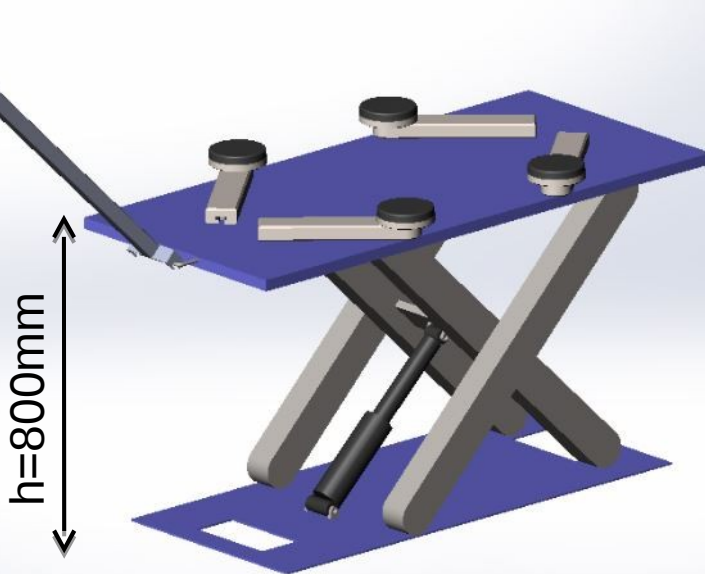
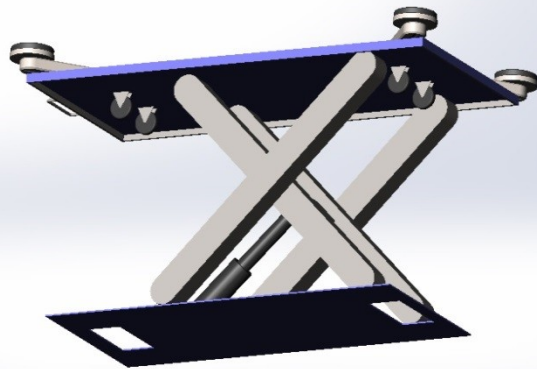
# Ziel



Quelle: J.P. Sauer & Sohn Maschinenbau GmbH

- Transportwagen flexibel anheben
- Ergonomische Arbeitshöhe erreichen
- Arbeitssicherheit gewähren

# Technisches Konzept



## Eigenschaften:

- Flexibel
- Platzsparend
- Rollbar
- Griff abnehmbar
- Hydraulisch/elektrisch
- Externe Bedieneinheit

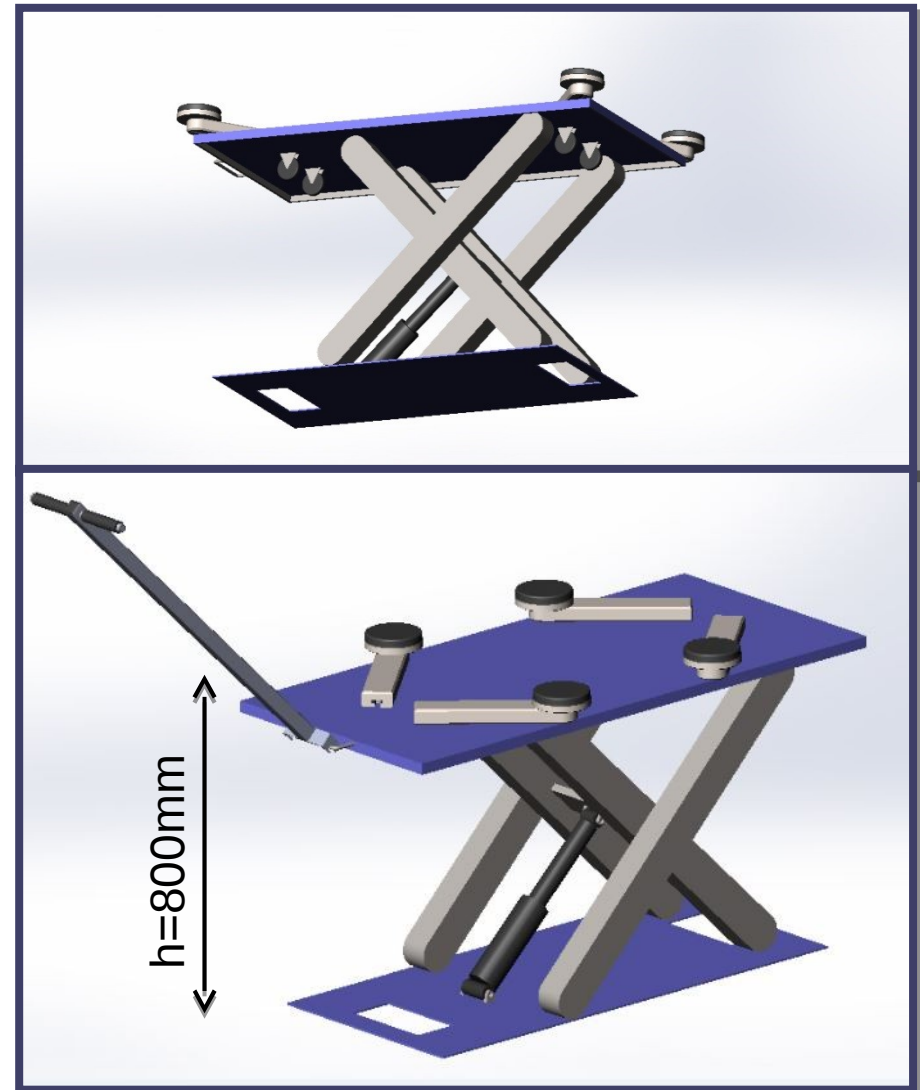


Quelle : Flexlift

# Technisches Konzept

## Technische Daten:

- Traglast 2000 kg
- Bauhöhe 235 mm
- Breite 650 mm
- Länge 1400 mm
- Nutzhub 750 mm
- Eigengewicht ~ 250 kg
- Spannung 230V



# Technisches Konzept

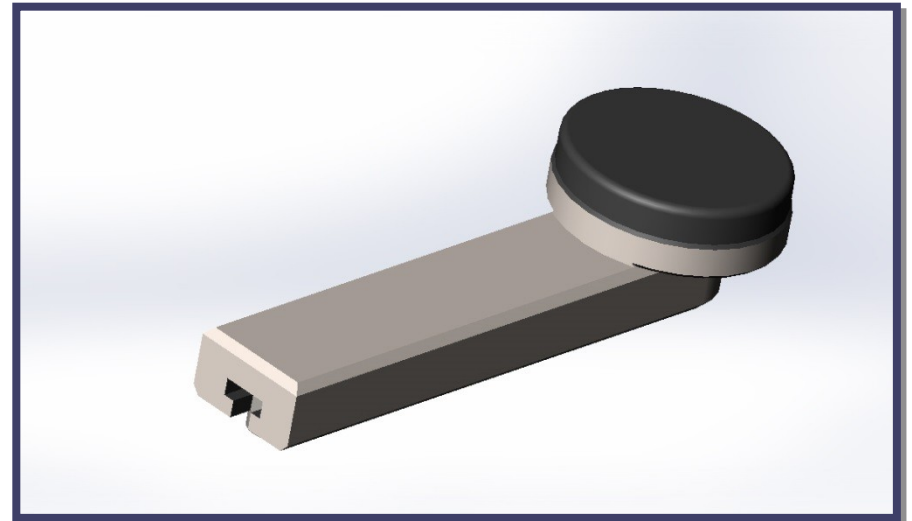


## **Problem:**

- Wenig Auflagefläche
- Platzmangel
- Verschiedene Wagengrößen

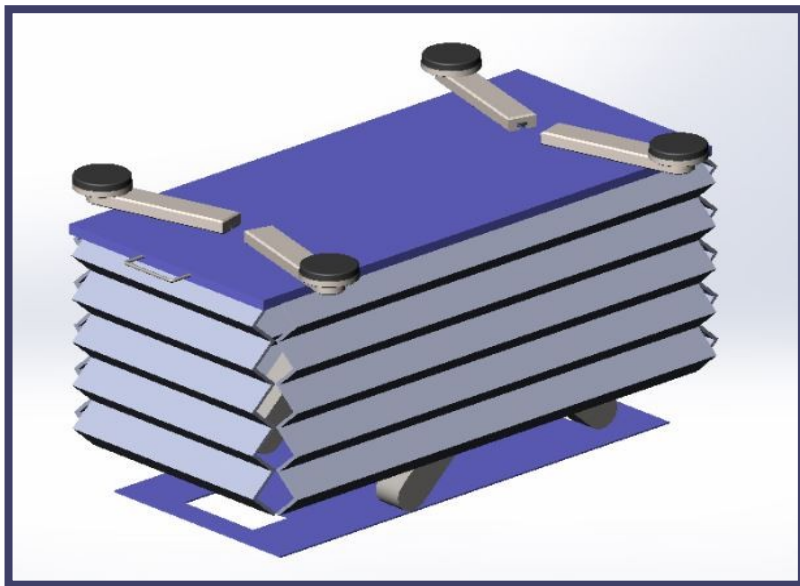
## **Lösung:**

- Frei bewegliche Schwenkarme



# Arbeitssicherheit

- Umlaufender Faltenbalg

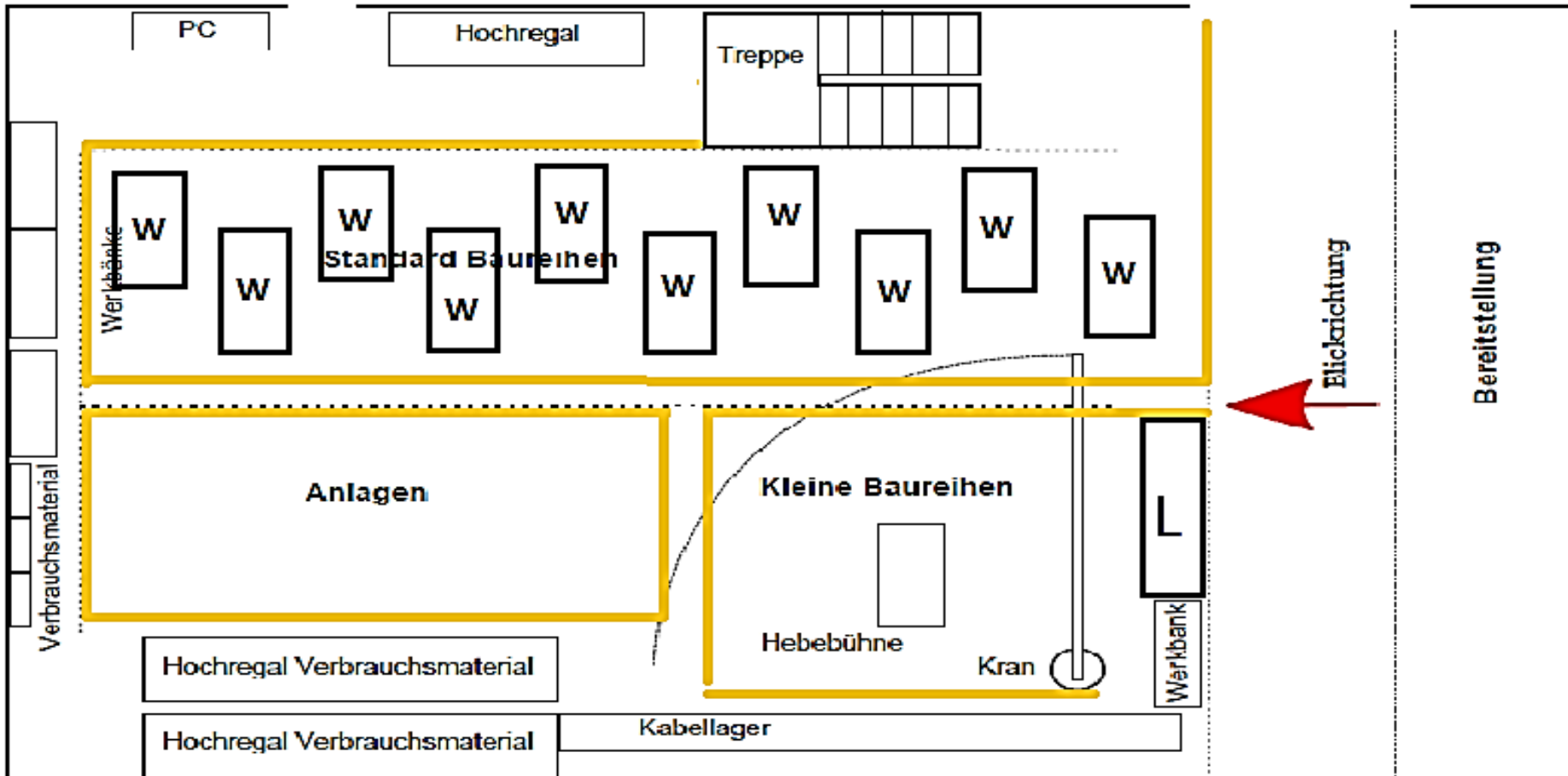


Quelle : Flexlift

- Pneumatische Verriegelung

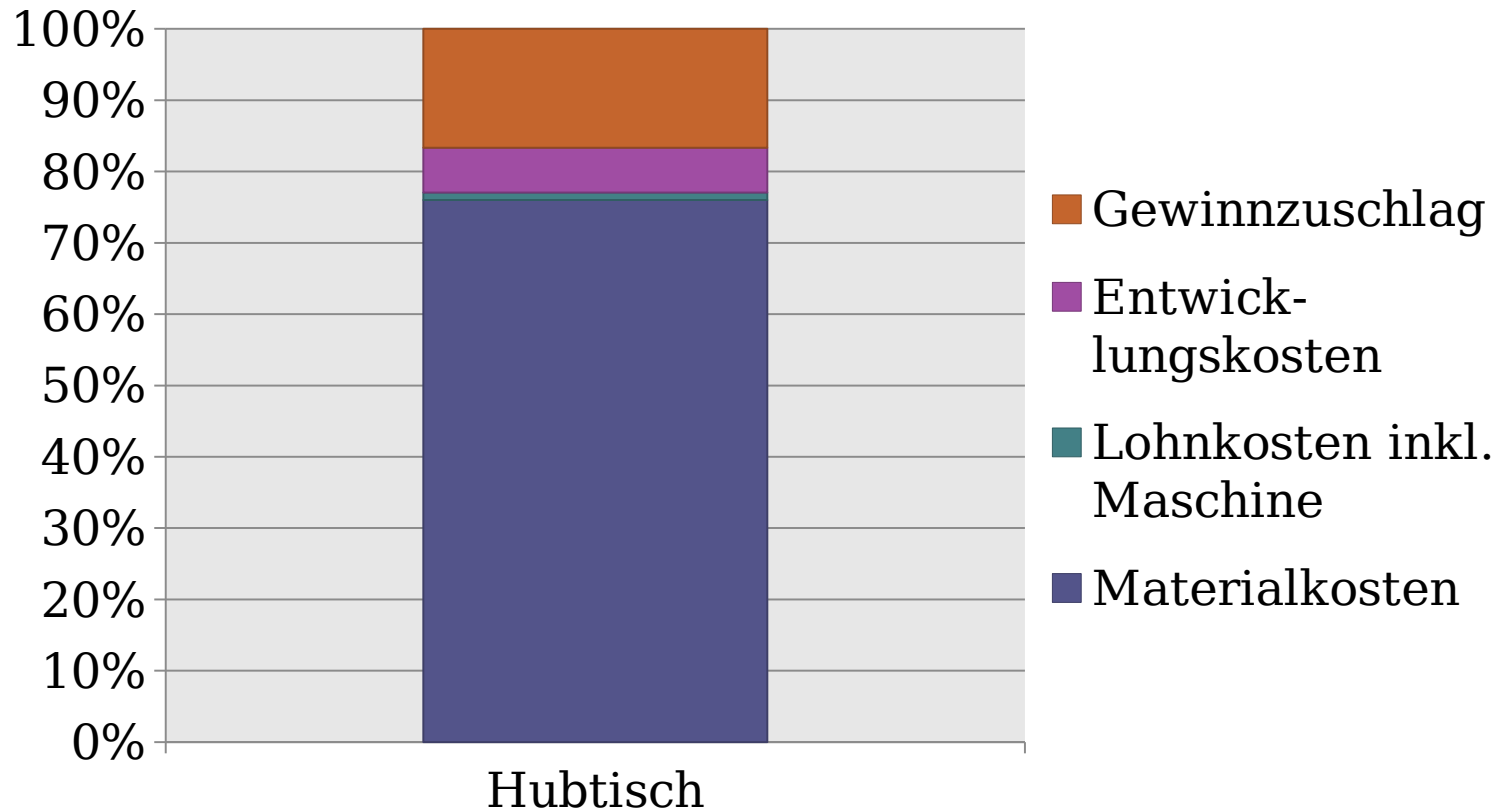


# Arbeitsplatzorganisation



- Wegebegrenzung
- Wagen
- Losteilkisten-Lager

# Kostenpräsentation



Präsentation für zehn Arbeitsplätze

# Kostenpräsentation

Kosten für 10 Arbeitsplätze: 95.681,04 €

Kosten für 10 Arbeitsplätze nach Abzug  
von Mengenrabatt:

90.000,00 €

# Fazit

Neben einer  
gewinnbringenden  
Prozessoptimierung  
versprechen wir Ihnen:



Quelle: [www.steuerazubi.com/Sauer&Sohn](http://www.steuerazubi.com/Sauer&Sohn)