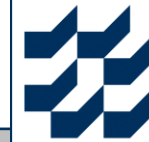


Team Jean Jennings Bartik

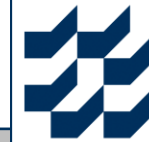


Fachhochschule Kiel
Hochschule für Angewandte Wissenschaften

TOSHIBA

Einholm Plus

Kleiner, leichter, innovativer

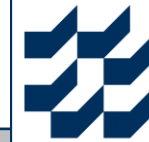


Fachhochschule Kiel

Hochschule für Angewandte Wissenschaften

TOSHIBA

Extrem Flach

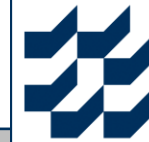


Fachhochschule Kiel

Hochschule für Angewandte Wissenschaften

TOSHIBA

Breitenverstellbar

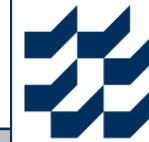


Fachhochschule Kiel

Hochschule für Angewandte Wissenschaften

TOSHIBA

Sehr Leicht



Fachhochschule Kiel

Hochschule für Angewandte Wissenschaften

TOSHIBA

Ohne Sicht einschränkungen



Fachhochschule Kiel
Hochschule für Angewandte Wissenschaften

TOSHIBA

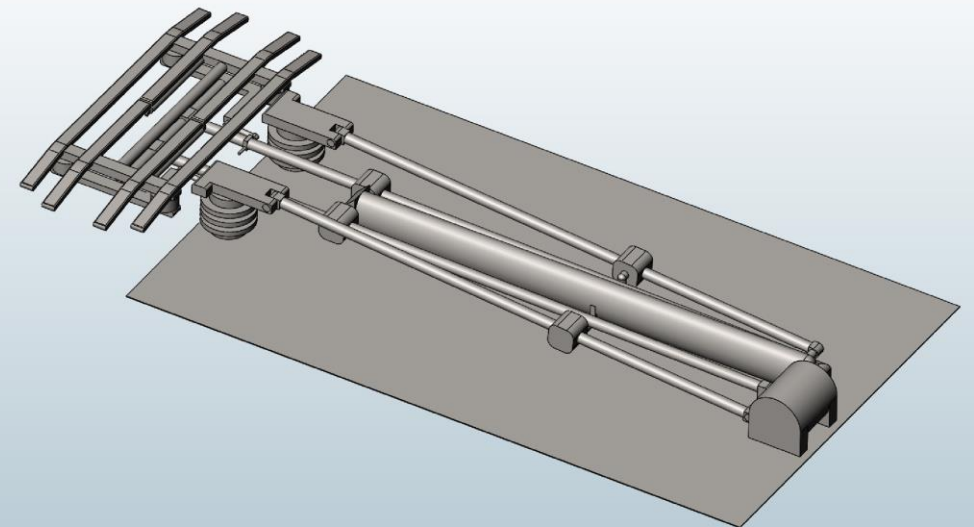
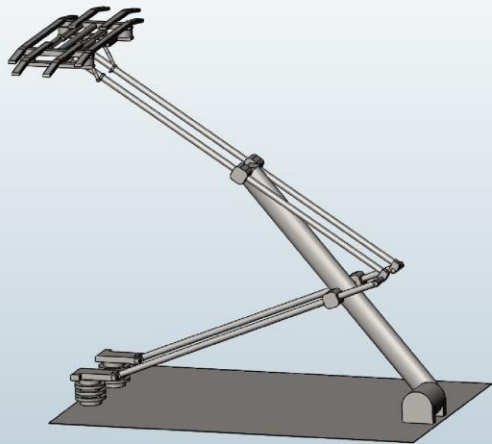
Innovativ

Technische Details

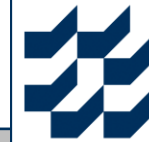


Fachhochschule Kiel
Hochschule für Angewandte Wissenschaften

TOSHIBA

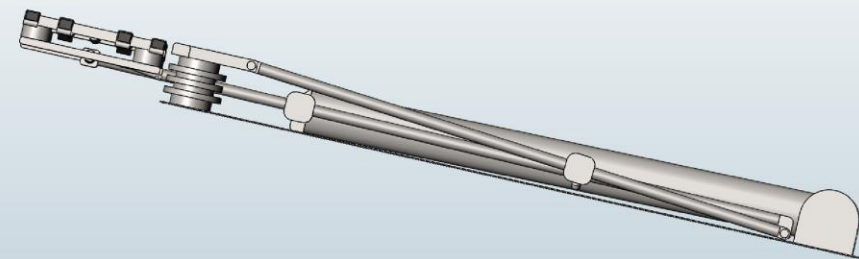
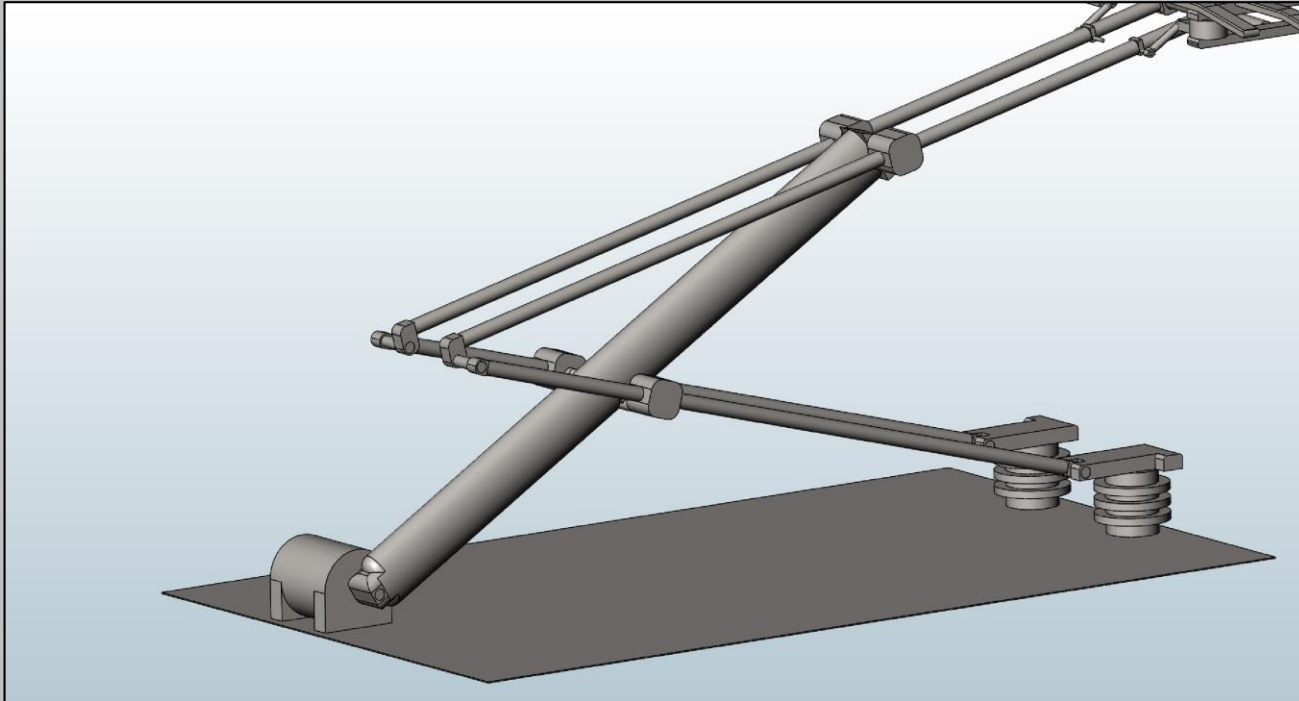


Technische Details

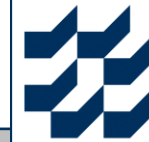


Fachhochschule Kiel
Hochschule für Angewandte Wissenschaften

TOSHIBA

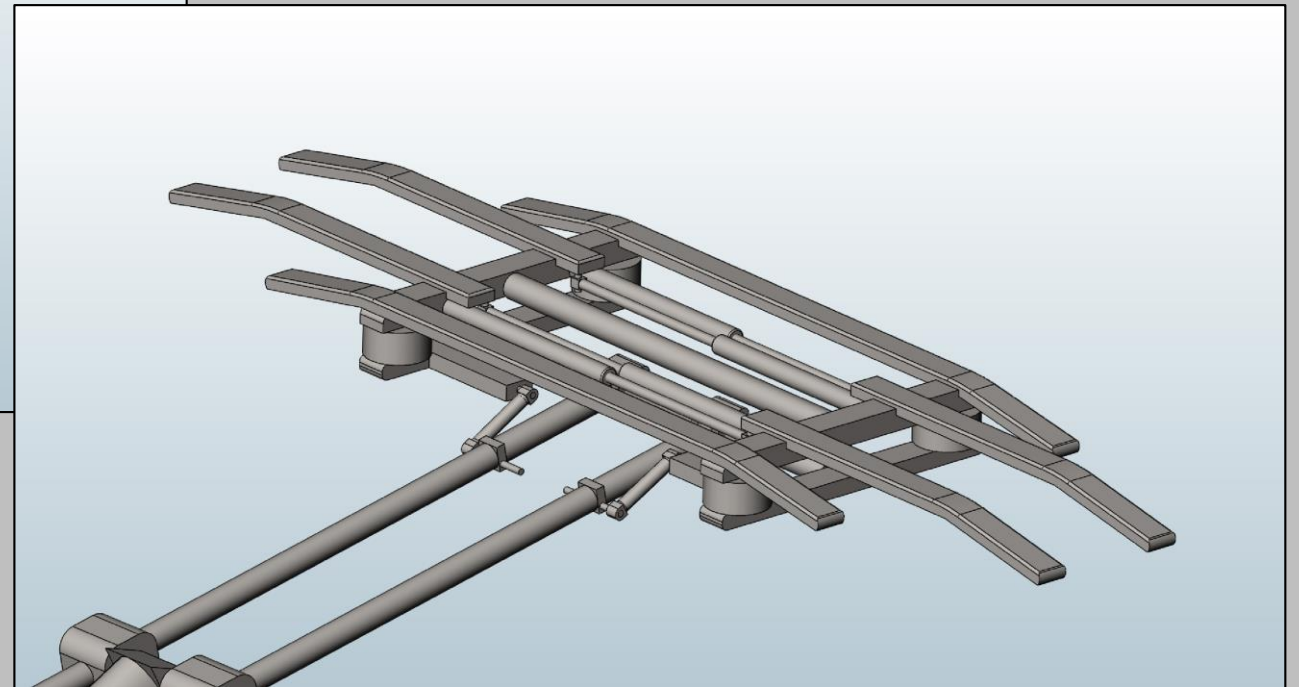
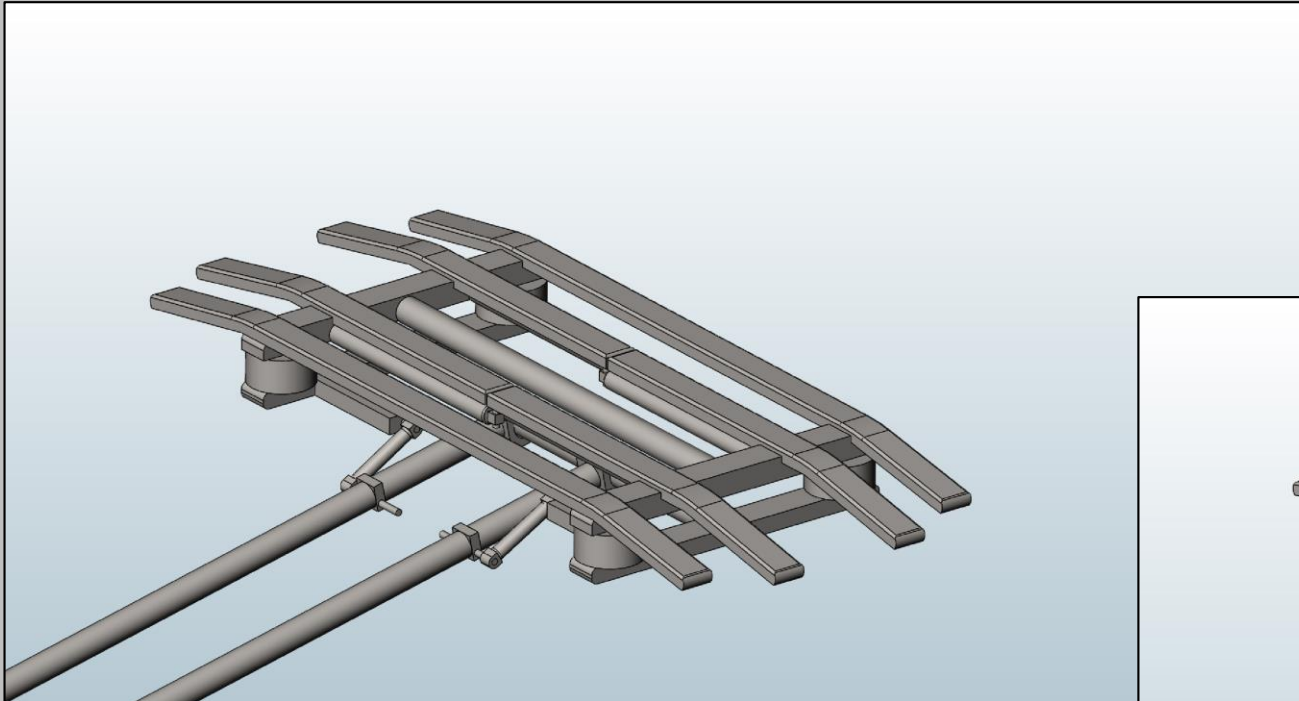


Technische Details



Fachhochschule Kiel
Hochschule für Angewandte Wissenschaften

TOSHIBA

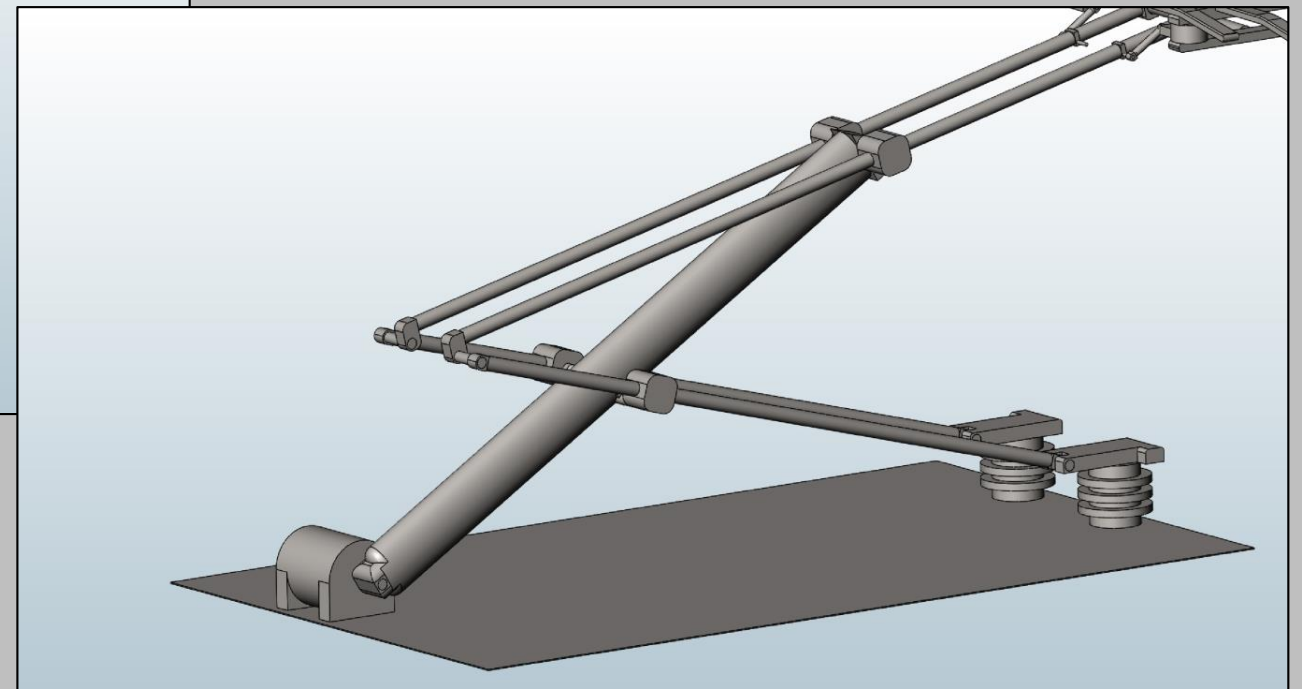
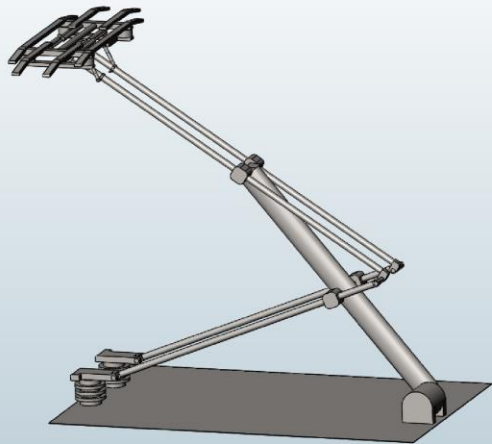


Technische Details

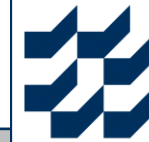


Fachhochschule Kiel
Hochschule für Angewandte Wissenschaften

TOSHIBA



Wirtschaftlicher Aspekt



Fachhochschule Kiel
Hochschule für Angewandte Wissenschaften

TOSHIBA

Kostenrechnung für eine Einheit

• Entwicklungskosten	500€
• Lohnkosten	6.500€
• Gemeinkosten	2.500€
• Materialkosten	14.500€
<hr/>	
• Gesamtkosten	24.000€



Fachhochschule Kiel
Hochschule für Angewandte Wissenschaften

TOSHIBA





TOSHIBA

Erfüllte Aufgaben

- Arbeitsschutz
- Sichtlinien
- Während der Fahrt nutzbar
- Sehr Kompakt

