
Emmy 3000

— Das minimalistische
Notfallbeatmungsgerät —

Team Emmy Noether

Gliederung

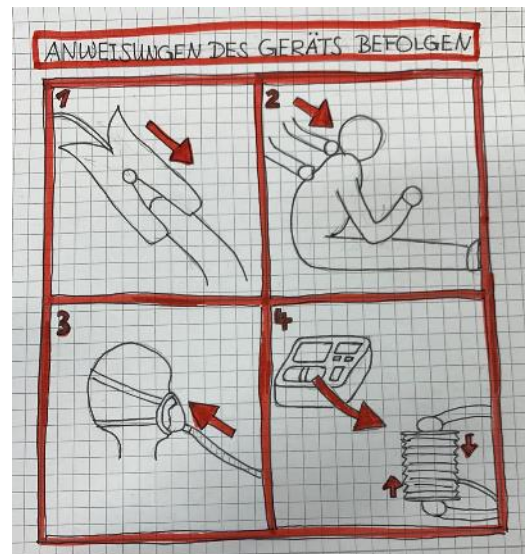
- Wie ist es Designed?
- Wie benutze ich es?
- Wie funktioniert es?
- Was sind die Dimensionen?

Wie ist es Designed?

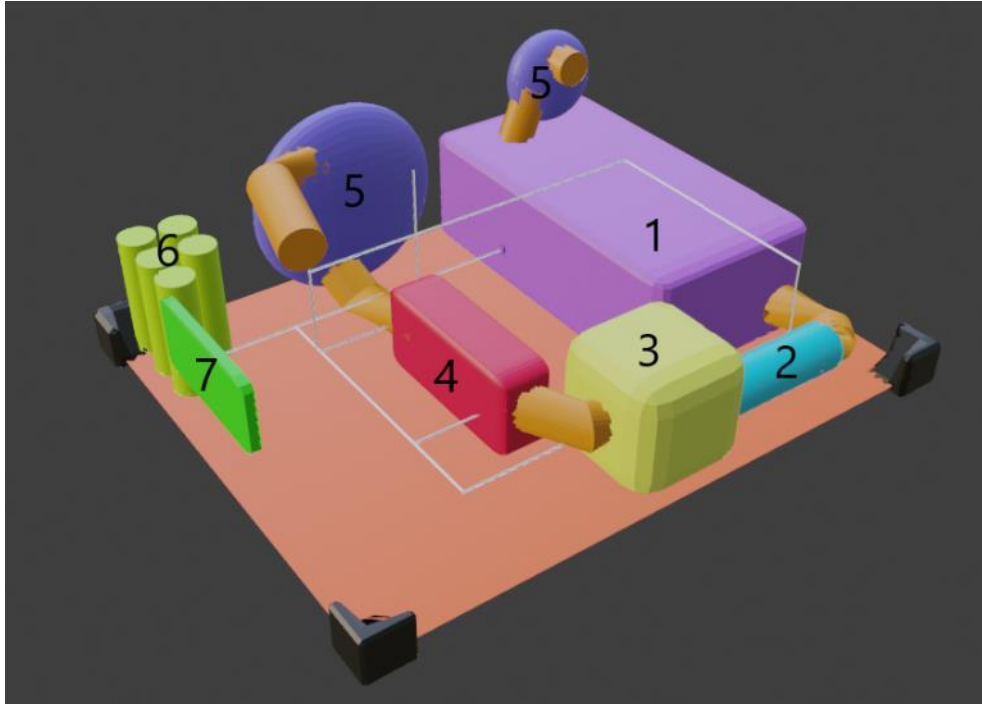


Wie benutze ich es?

1. Anweisungen Bildschirm
2. Anweisungen im Deckel
 - Pulsoxymeter
 - Atemerleichternde Atmung
 - Atemmaske
 - Pumpen
3. Daten auf dem Bildschirm
 - Tankfüllung
 - Vitalwerte
4. Betreuen



Wie funktioniert es?



1: Überdrucktank

2: Hauptventil

3: Druckminderer

4: Flow-Sensor

5: Schlauch

6: Batterie

7: Steuerelement

Was sind die Dimensionen?

Maße: 26 cm x 21 cm x 13 cm

Gewicht: 1,4 kg

Materialkosten: 80€

Endkosten: ca. 95€



Emmy schützt...
Emmy unterstützt...
Emmy rettet...

