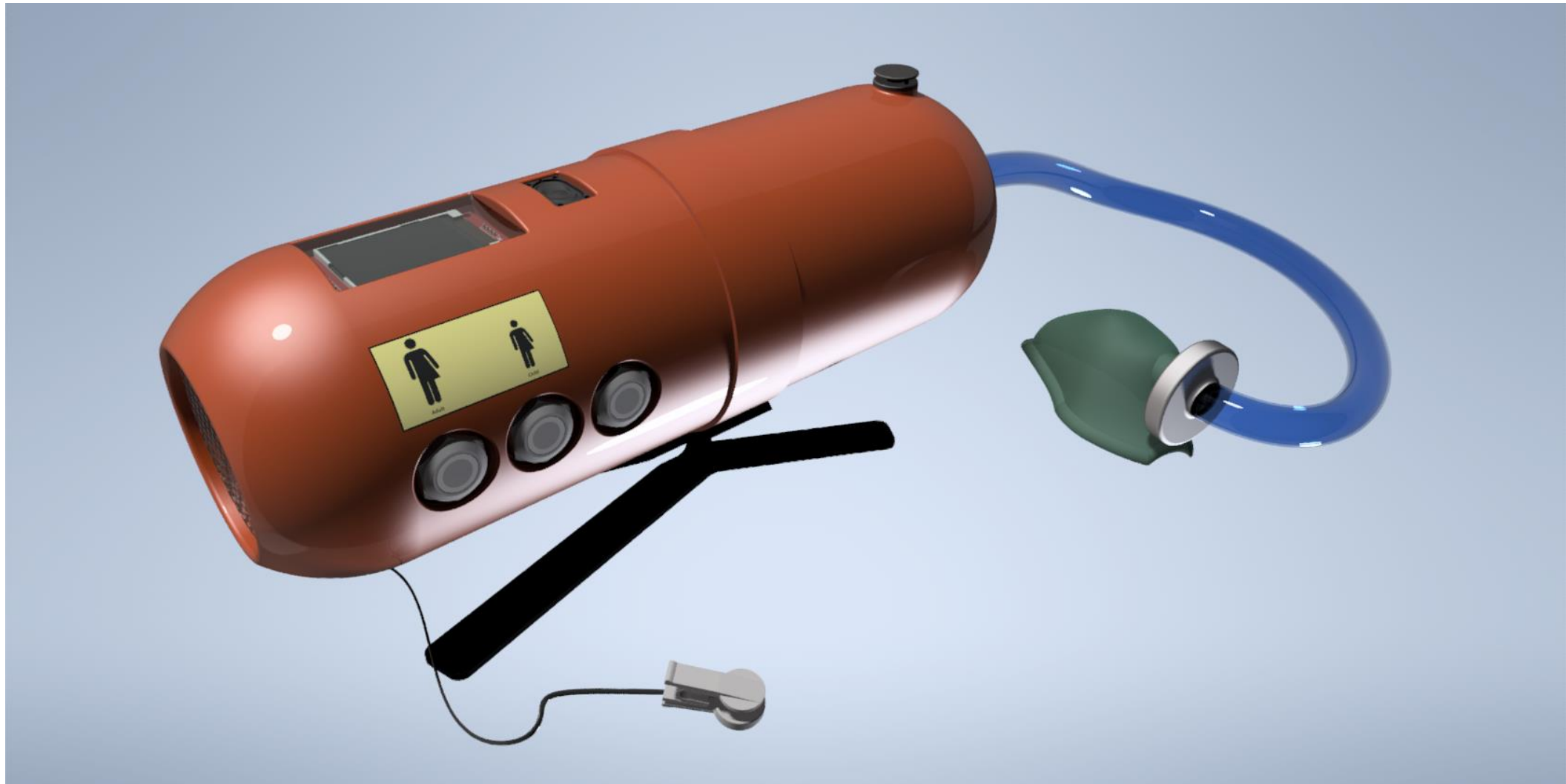
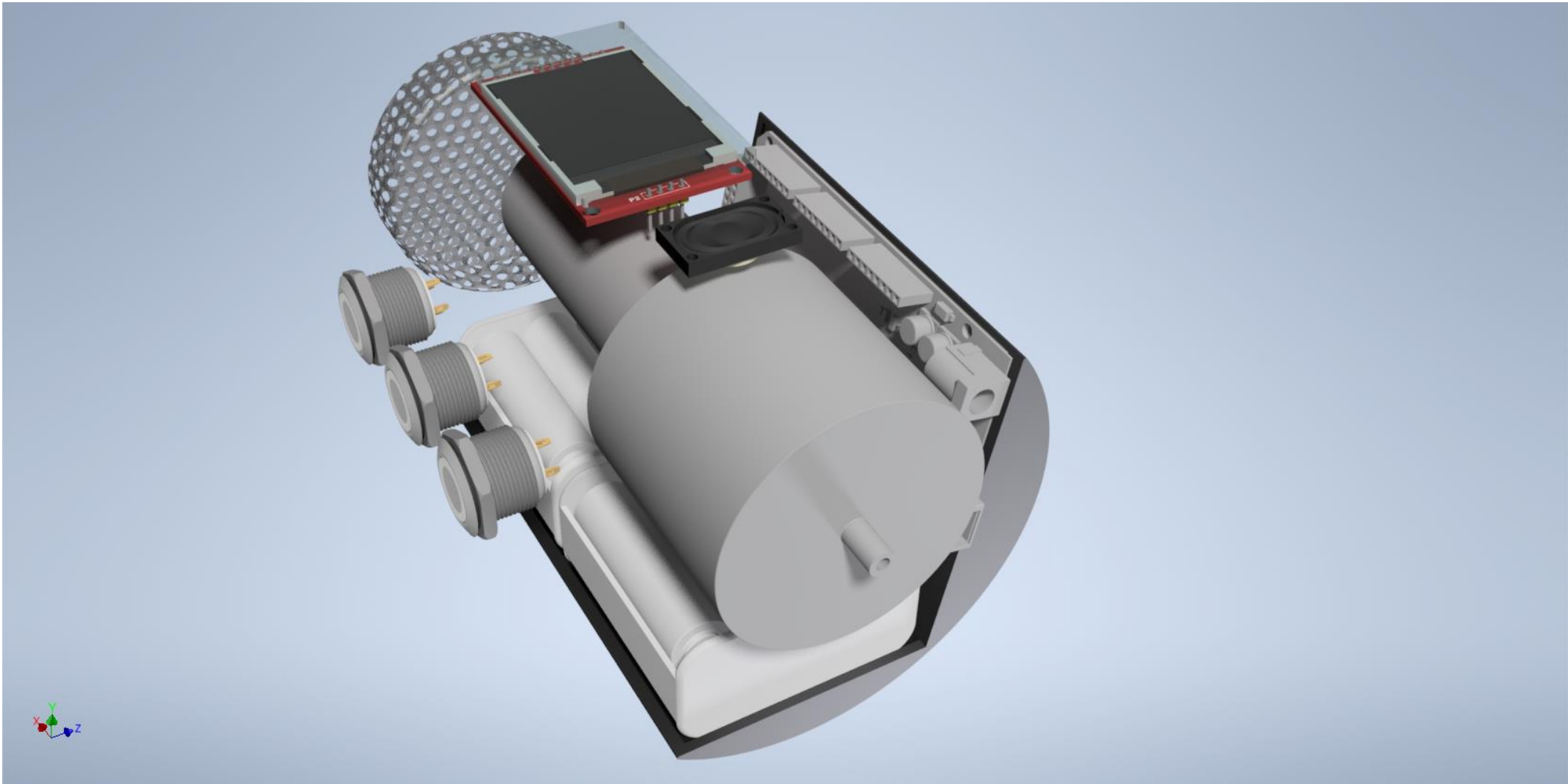
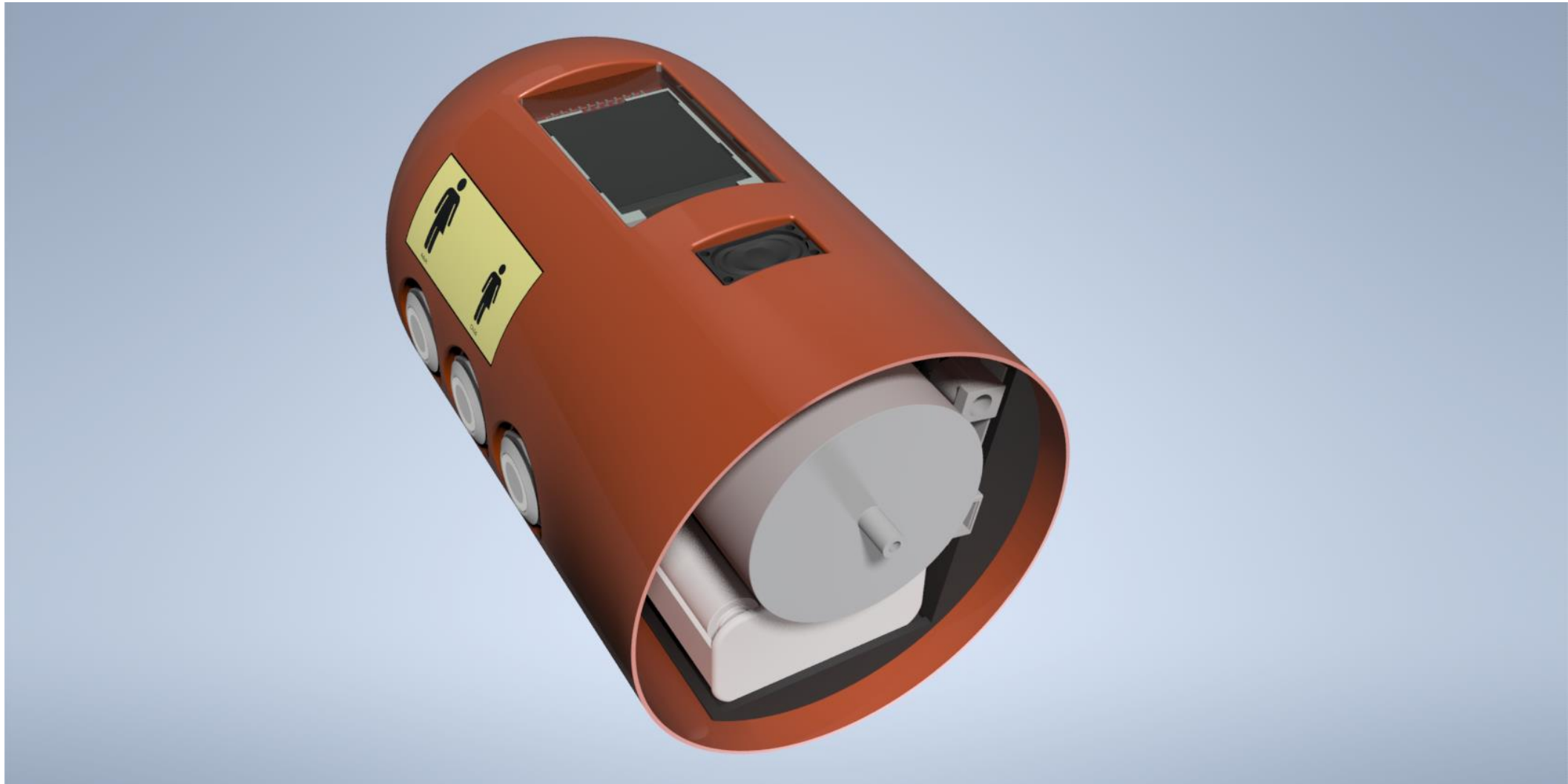
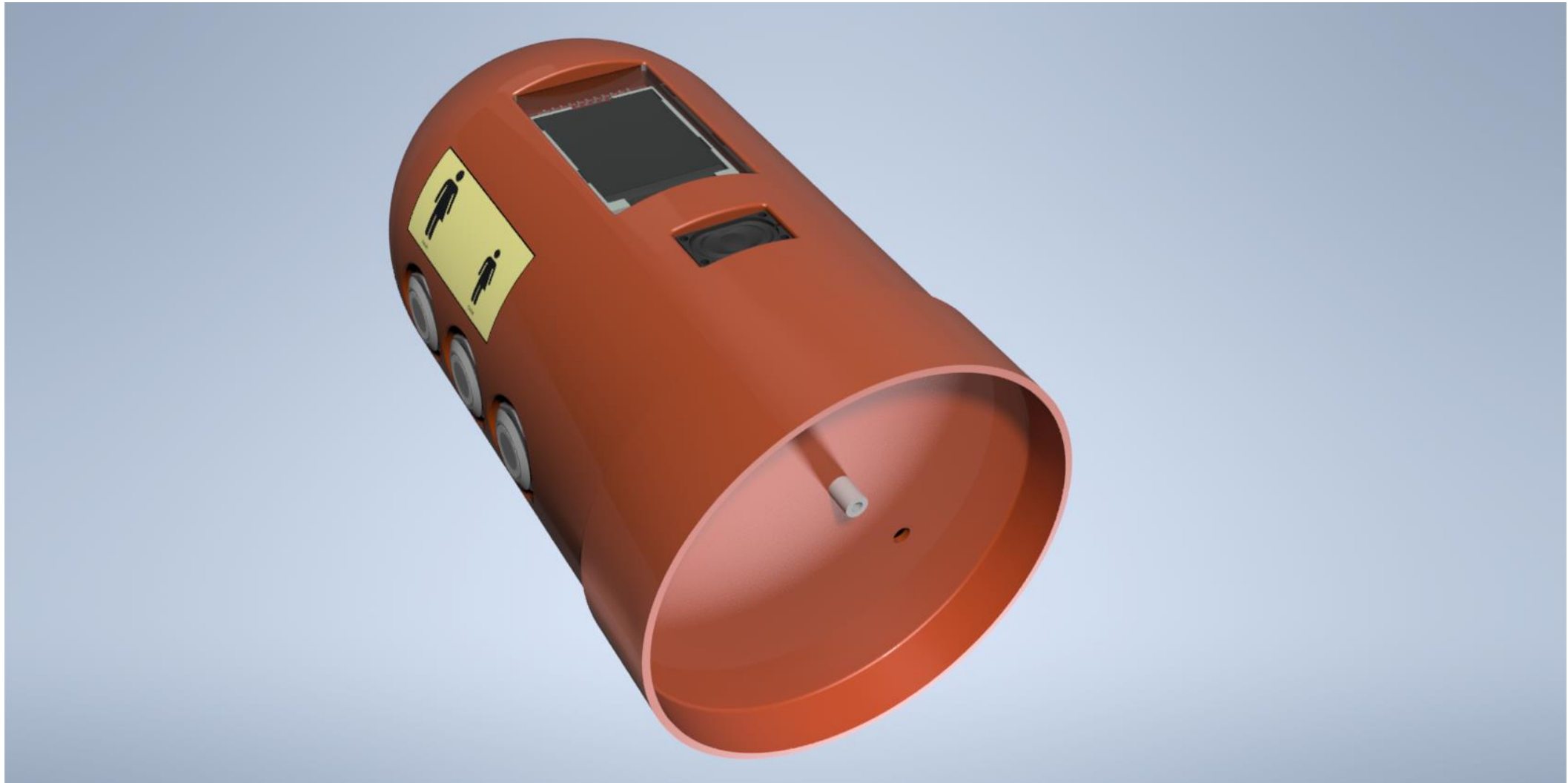


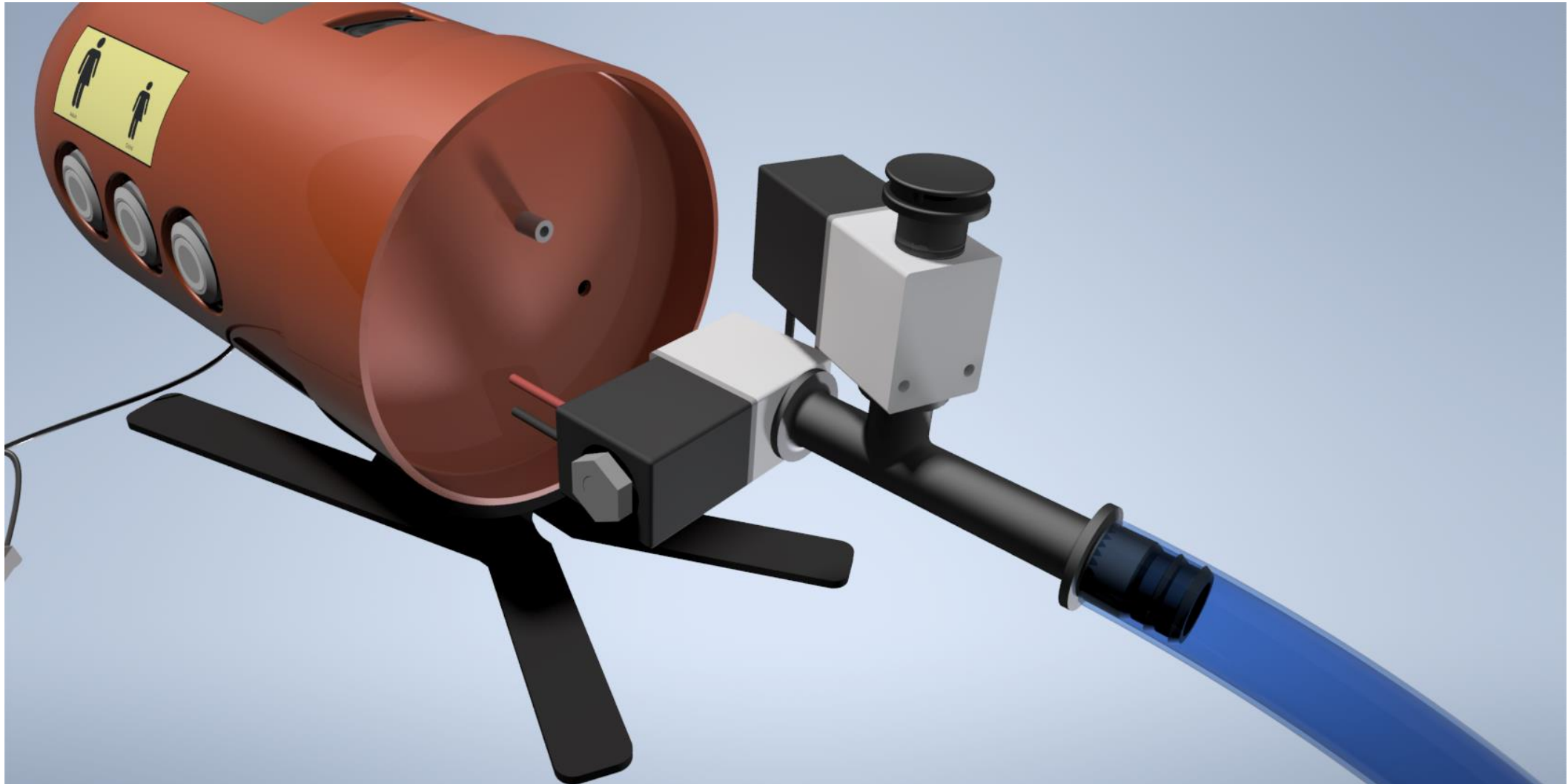
Gesamtsystem

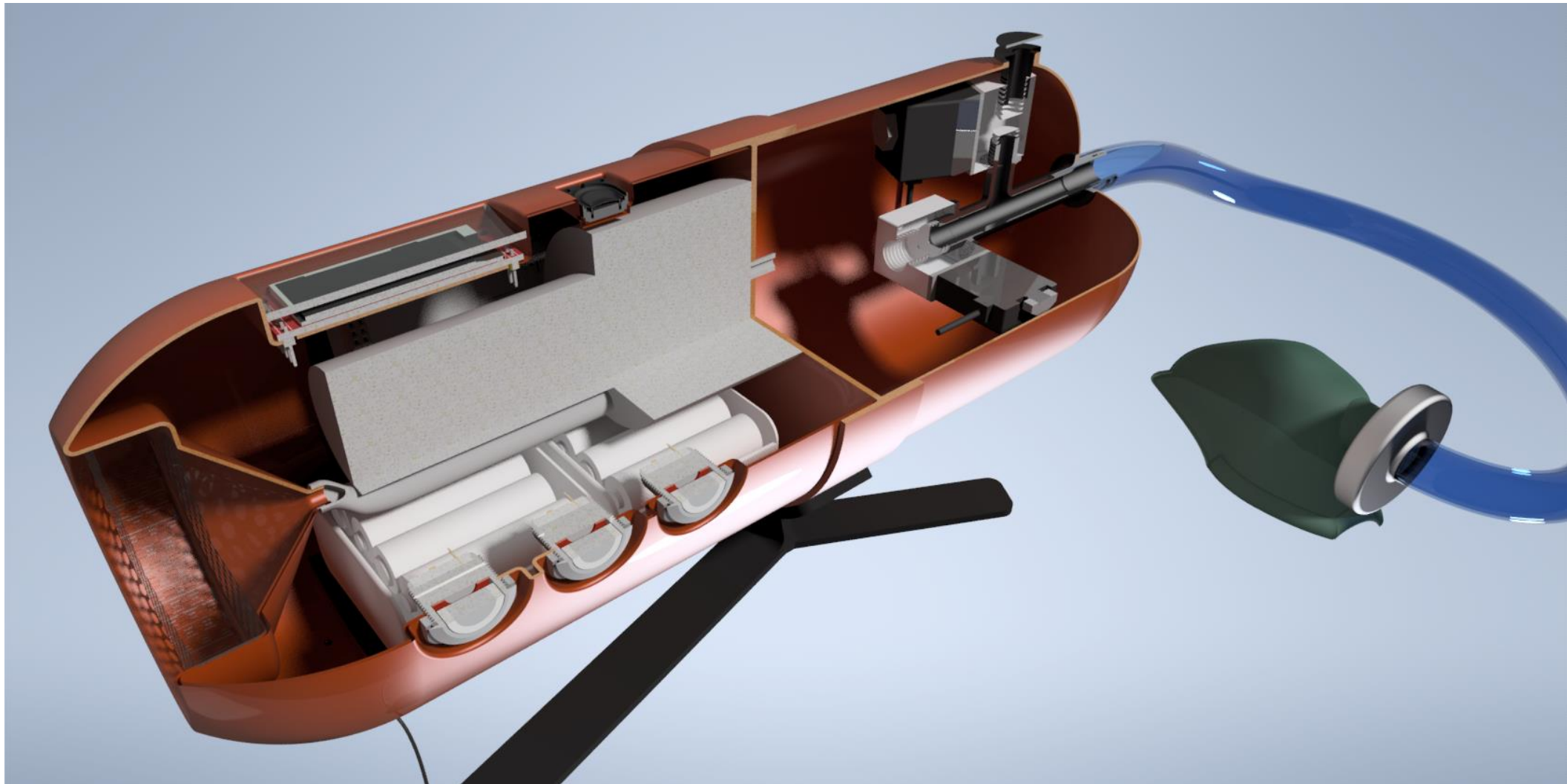


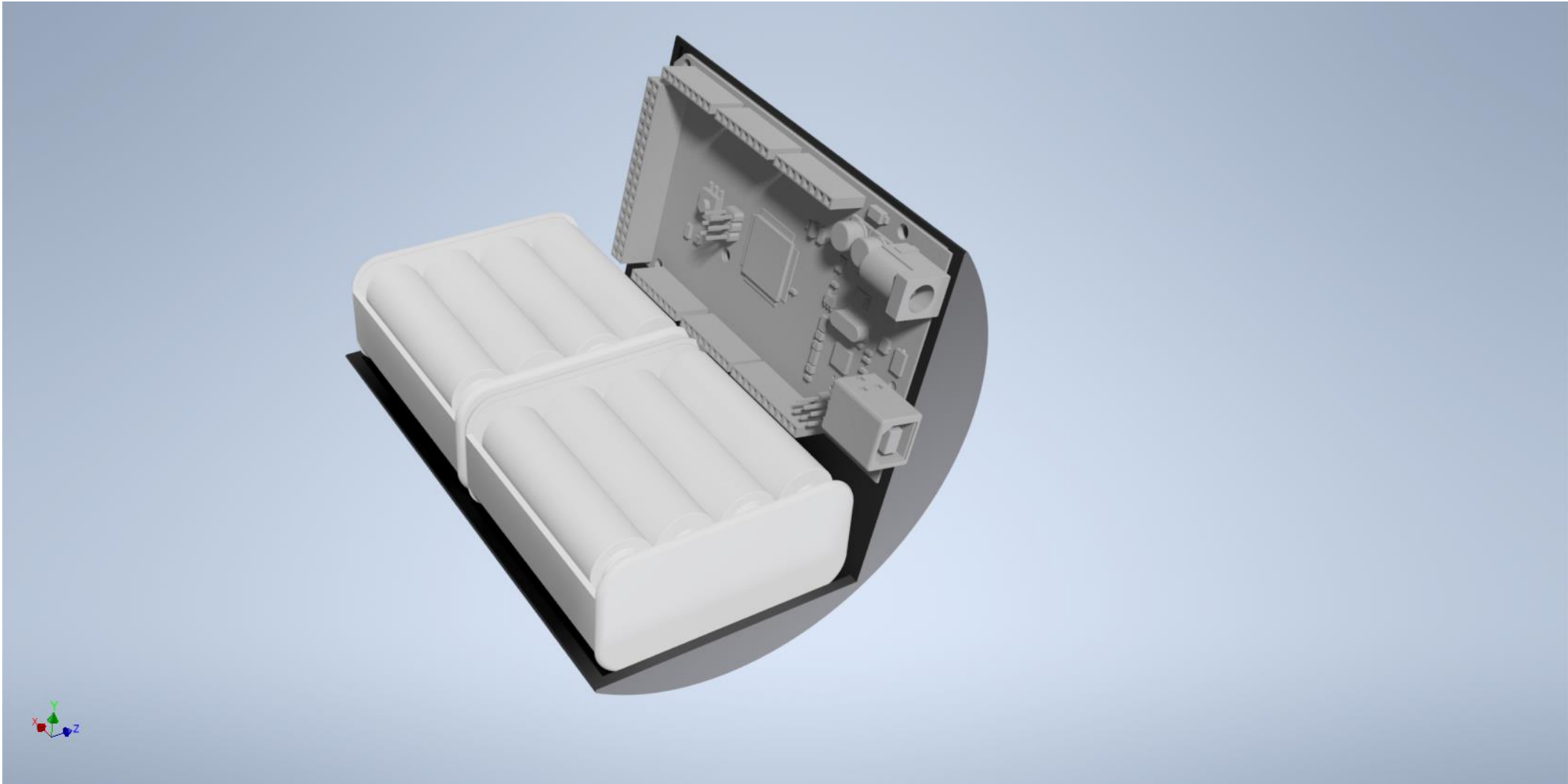


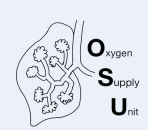




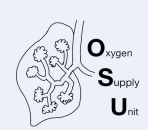








- automatisches Einschalten bei Entnahme
- automatische Befüllung des Drucktanks
- Anleitung wird gestartet
- Pulsoximeter wird angeschlossen
- Beatmung wird gestartet
- Bestätigung nach jeder Anweisung durch hilfeleistende Person



- Leichtgewicht
- geringe Kosten
- Beatmung von Kindern
- Atemvolumenüberwachung
- unverpackt Robust und „Outdoor“ einsetzbar
- transportfähig im RTW

OSU – can rescue!

