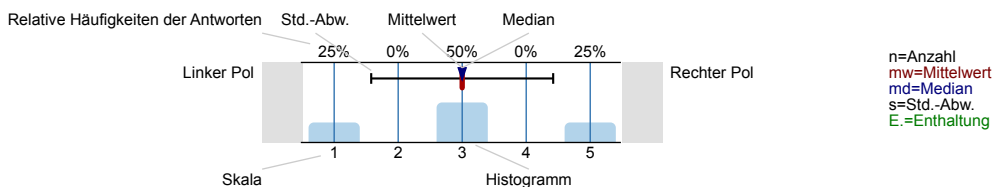


Auswertungsteil der geschlossenen Fragen

Legende

Frage**text**



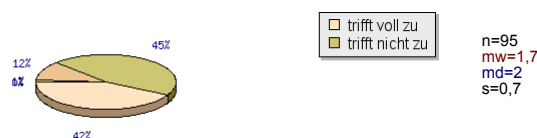
1. Zuordnung

1.1) Welcher Gruppe gehören Sie an:

Jean Jennings Bartik	<input type="checkbox"/>	8.7%	n=92
Ilse Knott-ter Meer	<input type="checkbox"/>	10.9%	
Melitta Bentz	<input type="checkbox"/>	12%	
Josephine Cochrane	<input type="checkbox"/>	9.8%	
Bertha Benz	<input type="checkbox"/>	10.9%	
Ada Lovelace	<input type="checkbox"/>	9.8%	
Hedy Lamarr	<input type="checkbox"/>	10.9%	
Katharina Paulus	<input type="checkbox"/>	9.8%	
Melli Beese	<input type="checkbox"/>	8.7%	
Caroline Haslett	<input type="checkbox"/>	8.7%	

2. Inhalt des startIng! Projekts

2.1) startIng! hat mein Interesse am Studium gefördert



2.2) startIng! hat einen guten Bezug zur Praxis des Ingenieuralltags hergestellt



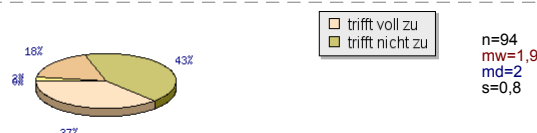
2.3) Das Projekt hat mir die Arbeit in einem Kontruktionsteam näher gebracht



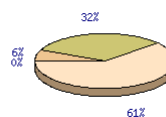
2.4) Die Möglichkeit, Unternehmensvertreter_innen Fragen zu stellen, hat mir gefallen



2.5) Ich habe viel über Teamarbeit und Gruppendynamik gelernt

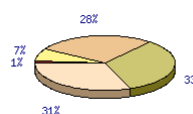


2.6) Die Zusammenarbeit mit Studierenden aus anderen Studiengängen war interessant



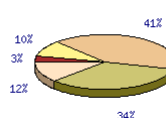
n=93
mw=1,5
md=1
s=0,6

2.7) Die Gelegenheit, mich mit Masterstudierenden aus dem FB Maschinenwesen auszutauschen, war hilfreich



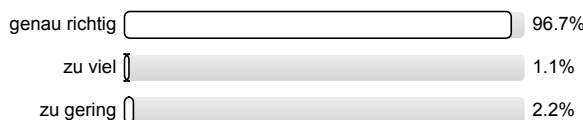
n=94
mw=2,1
md=2
s=1

2.8) Die Gelegenheit, mich mit Studierenden aus dem FB Soziale Arbeit auszutauschen, war hilfreich



n=92
mw=2,6
md=3
s=0,9

2.9) Der Umfang des Projekts ist



n=90

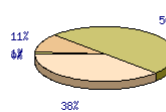
3. Struktur der Lehrveranstaltung

3.1) Das Lernziel wurde klar definiert



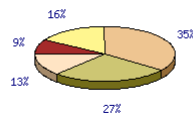
n=92
mw=2,1
md=2
s=0,8

3.2) Die Projektstruktur war deutlich erkennbar



n=92
mw=1,8
md=2
s=0,7

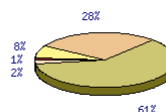
3.3) Der belbin-Teamtest war mir hilfreich, mich mit eigenen Stärken in das Team einzubringen



n=93
mw=2,8
md=3
s=1,1

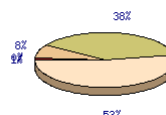
4. Lehr- und Lernunterstützung

4.1) Das Skript ist hilfreich und gut strukturiert



n=92
mw=2,4
md=2
s=0,7

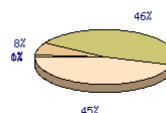
4.2) Das Prinzip der minimalen Hilfe wurde angemessen angewendet



n=87
mw=1,6
md=1
s=0,7

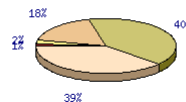
5. Die Fach- und Teamcoaches und das ExperTeam

5.1) ... haben mich beim eigenständigen Durchlaufen des Projektes unterstützt



n=91
mw=1,6
md=2
s=0,7

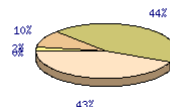
5.2) ... haben das Team angeleitet, Konflikte zu bewältigen



trifft voll zu
trifft nicht zu

n=85
mw=1,9
md=2
s=0,9

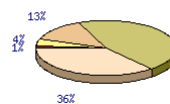
5.3) ... haben das Team angeleitet, Herausforderungen und Probleme zu bewältigen



trifft voll zu
trifft nicht zu

n=88
mw=1,7
md=2
s=0,7

5.4) ... haben uns geholfen, alle Teammitglieder in die Arbeits- und Teamprozesse zu integrieren



trifft voll zu
trifft nicht zu

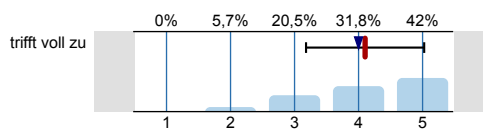
n=91
mw=1,9
md=2
s=0,9

6. Bewertung des startIng!-Projekts

Bitte schreiben Sie nicht über den Rand! Wenn Sie nichts eintragen möchten, lassen Sie das Feld bitte leer - nicht durchstreichen!
Bitte schreiben Sie nur in dunklen (schwarz/blau) Farben.

7. Spezielle Methoden

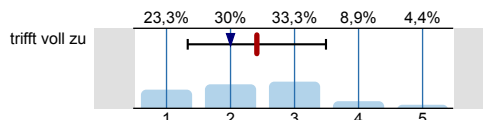
7.1) Der Brief an mich selbst war für die Beantwortung der oberen Fragen hilfreich



trifft nicht zu

n=88
mw=4,1
md=4
s=0,9

7.2) Den "Spielraum" empfand ich für mein Team als hilfreich

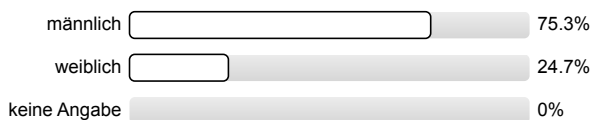


trifft nicht zu

n=90
mw=2,4
md=2
s=1,1

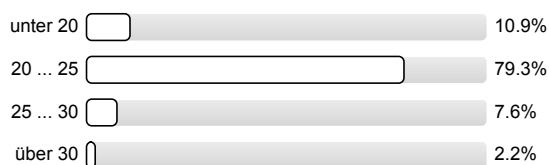
8. Allgemeine Fragen

8.1) Sie sind:



n=89

8.2) Alter:



n=92

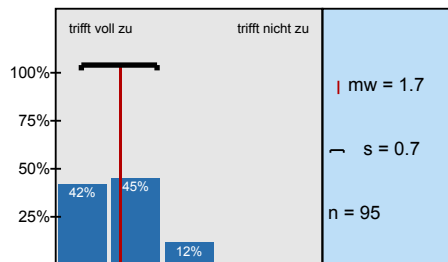
8.3) Ich habe eine abgeschlossene Berufsausbildung



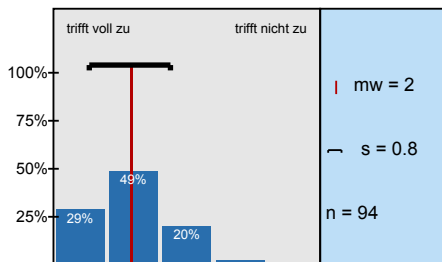
n=91

Histogramme zu den Skalafragen

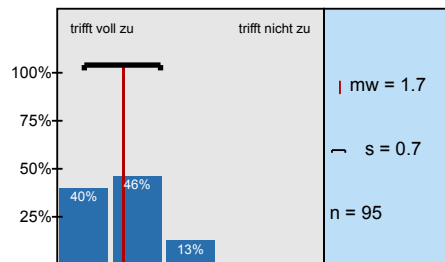
startIngl! hat mein Interesse am Studium gefördert



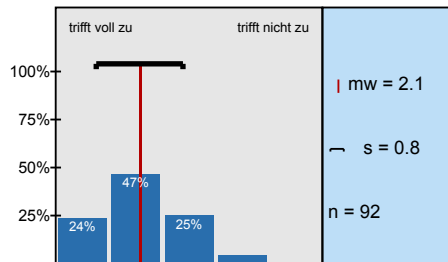
startIngl! hat einen guten Bezug zur Praxis des Ingenieuralltags hergestellt



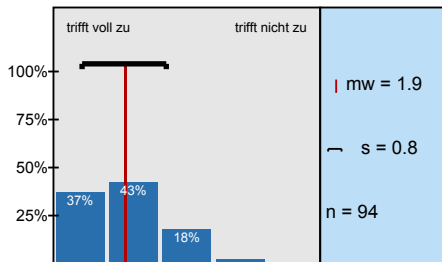
Das Projekt hat mir die Arbeit in einem Kontruktionsteam näher gebracht



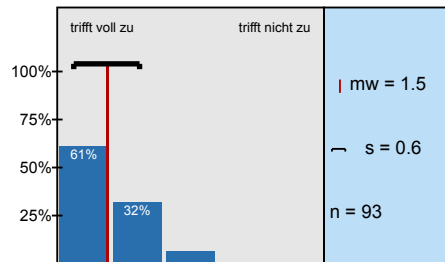
Die Möglichkeit, Unternehmensvertreter_innen Fragen zu stellen, hat mir gefallen



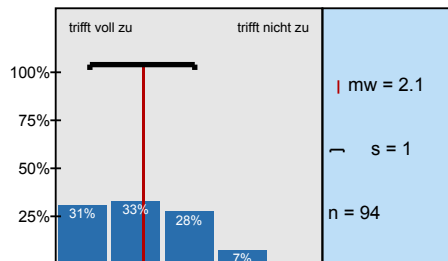
Ich habe viel über Teamarbeit und Gruppendynamik gelernt



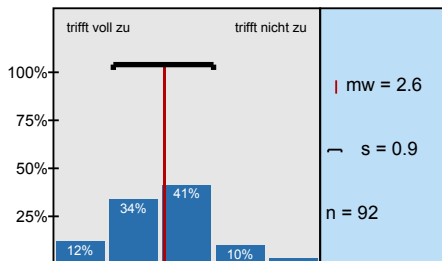
Die Zusammenarbeit mit Studierenden aus anderen Studiengängen war interessant



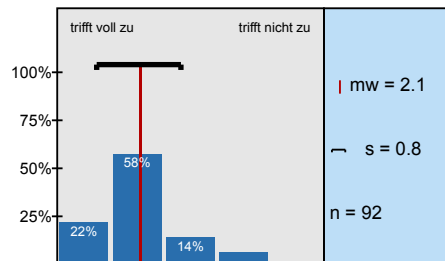
Die Gelegenheit, mich mit Masterstudierenden aus dem FB Maschinenwesen auszutauschen, war



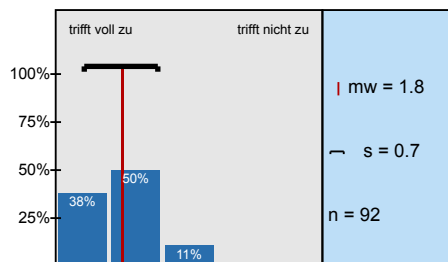
Die Gelegenheit, mich mit Studierenden aus dem FB Soziale Arbeit auszutauschen, war hilfreich



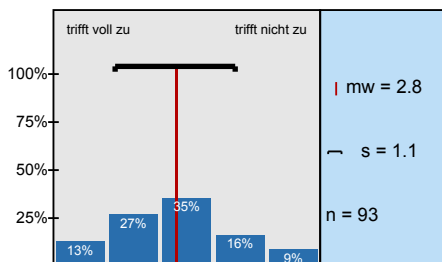
Das Lernziel wurde klar definiert



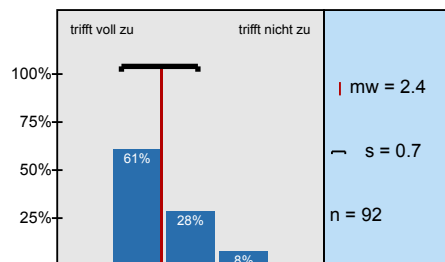
Die Projektstruktur war deutlich erkennbar



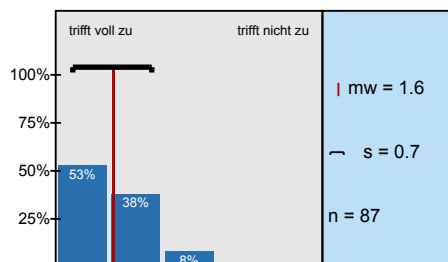
Der belbin-Teamtest war mir hilfreich, mich mit eigenen Stärken in das Team einzubringen



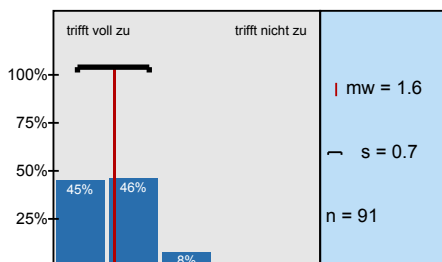
Das Skript ist hilfreich und gut strukturiert



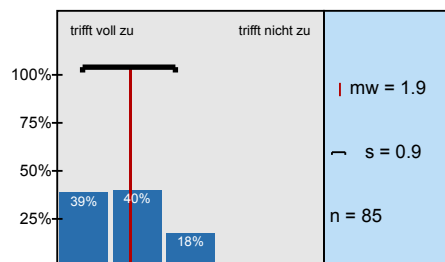
Das Prinzip der minimalen Hilfe wurde angemessen angewendet



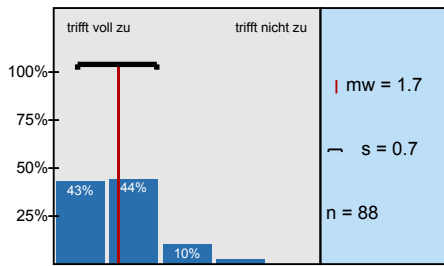
... haben mich beim eigenständigen Durchlaufen des Projektes unterstützt



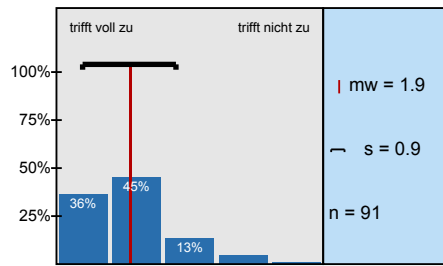
... haben das Team angeleitet, Konflikte zu bewältigen



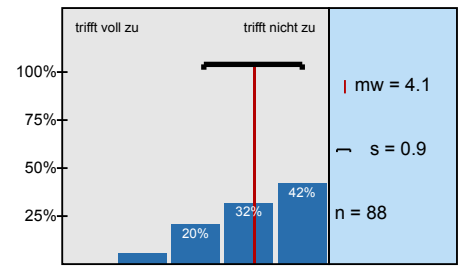
... haben das Team angeleitet, Herausforderungen und Probleme zu bewältigen



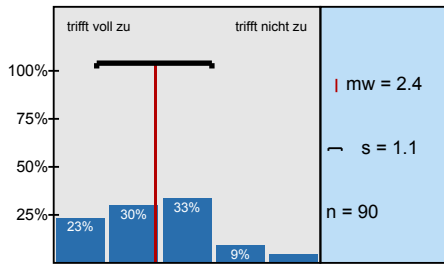
... haben uns geholfen, alle Teammitglieder in die Arbeits- und Teamprozesse zu integrieren



Der Brief an mich selbst war für die Beantwortung der oberen Fragen hilfreich



Den "Spielraum" empfand ich für mein Team als hilfreich

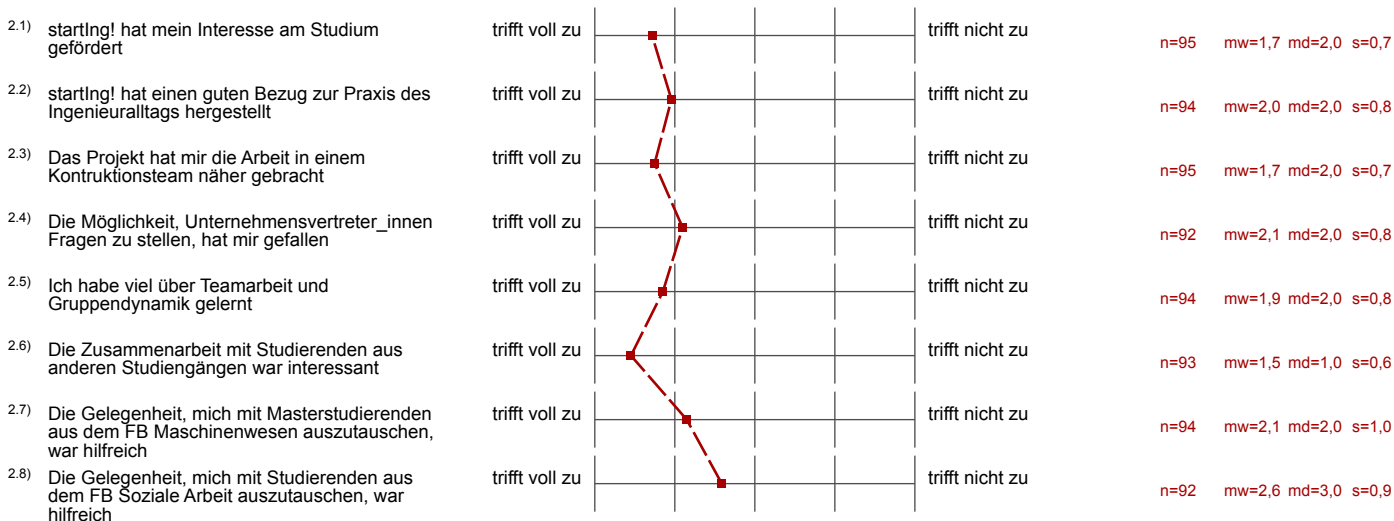


Profillinie

Teilbereich: **Qualitätsbeauftragte**
 Name der/des Lehrenden: **startIng!**
 Titel der Lehrveranstaltung: **Evaluation startIng! (start2014)**
 (Name der Umfrage)

Verwendete Werte in der Profillinie: Mittelwert

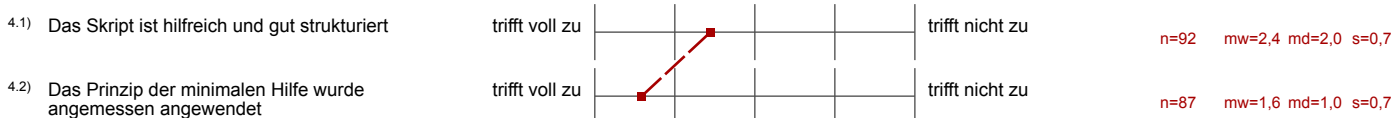
2. Inhalt des startIng! Projekts



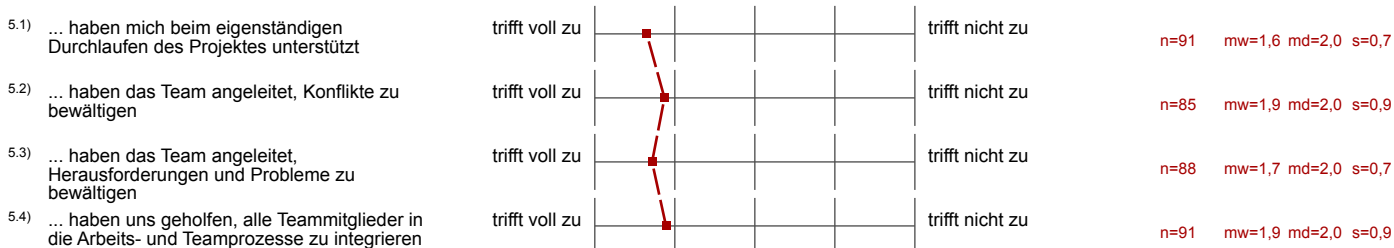
3. Struktur der Lehrveranstaltung



4. Lehr- und Lernunterstützung



5. Die Fach- und Teamcoaches und das ExperTeam



7. Spezielle Methoden

7.1) Der Brief an mich selbst war für die Beantwortung der oberen Fragen hilfreich		n=88 mw=4,1 md=4,0 s=0,9
7.2) Den "Spielraum" empfand ich für mein Team als hilfreich		n=90 mw=2,4 md=2,0 s=1,1

Auswertungsteil der offenen Fragen

6. Bewertung des startIng!-Projekts

6.1) Was hat Ihnen besonders gut gefallen, was hat Ihnen nicht gefallen, haben Sie sonstige Anmerkungen?

Freizeitalltag hat sehr viel Spaß gemacht, aber ist das wirklich der Alltag?

Mir gefällt es neue Ideen zu entwickeln und somit hat das Projekt gefallen, ich hätte mir nur eine mehr konstruktive Aufgabe gewünscht

Teamarbeit hat sehr viel Spaß gemacht

sehr kurzes Projekt, hätte auch gerne 1 1/2 Wochen Zeit gehabt

Profivunde und die Vorbereitung, konkrete Fragen vorzubereiten, um möglichst viele Informationen zu bekommen.
und wichtige

- Spiele +
- Simulation des Ingenieuralltags

Gruppenarbeit

Praxisnähe

Gut: Interdisziplinär!

Schlecht: Zusammensetzung der Teams. Einige Teams hatten z.B. mehrere techn. Zeichner, wir hatten keinen!

Schlecht: Zu wenig Details zum Projekt z.B. Hallenplan mit Maßen

Gut: Ich hatte ein Super Team.
Es hat super viel Spaß gebracht

Besonders gut hat mir die Arbeit im Team gefallen
da Team war gut zusammengesetzt

Das Team war super. Die Teamcoaches und Fachcoaches haben
sehr geholfen. Das Projekt hat Spaß gemacht.
Es gibt nichts negatives

alles super!

Skript Rechtschreibung bitte kontrollieren

Die Gruppendynamik hat sich immer besser entwickelt

+ Gruppendynamik

Zu wenig Informationen, keine Beratung bei Fachfragen

Das gemeinsame Arbeiten an einem Problem (roll) und als Ziel die Lösung zu finden.

Ich habe mit einer mehr konstruktiven Aufgabe gerechnet

Die hohen Einschränkungen bei den Themen!

Mein Team!

Das Team hat mir sehr gut gefallen

- Projekt ansich super, allerdings hat mir die Aufgabe als Maschinenbauer nicht zugesagt, etwas wie die "Skier" wäre schöner gewesen

Spaß im Team

Es hat mir sehr gefallen, mit verschiedenen Menschen zusammenzuarbeiten. Das Projekt war gut organisiert. Hat sehr viel Spaß gemacht.

Mir hat besonders die Eigenständigkeit gefallen und, dass unser Team einfach toll war.

Mein Team

gut: Arbeit des Ingenieurs kennenlernen

mittel: Spiele

Spaß im Team

+ Neue Erfahrungen
+ Neue Leute kennengelernt

- die Methoden in den ersten Tagen

Auftrag/Aufgabe uninteressant

Ein Klasse Projekt um Kommilitaden kennen zu lernen und Kontakte zu Masterstudierenden zu knüpfen

Es ist ärgerlich, dass ein Video auf sämtlichen PC's funktioniert in der Präsentation, aber nicht auf dem gestellten.

Die Methoden waren etwas zu spielerisch.

Die Planungen der Präsentationen sind gut strukturiert
- Der PC zur Präsentation ist zu schwach

-- Teamarbeit - und Teamentwicklung

- ein ordentliches Laptop sollte für die Präsentation zur Verfügung gestellt werden!

MASTERSTUDENTE NEIGEN ZUR ÜBERSCHÜTTUNG, WAS ES UNANGENEHM MACHT MIT DENEN ZU REDEN!

Expertteam gab unzureichende Informationen aus.
↳ keine Hilfe, nur Zeitverschwendung

Gute Teamarbeit auch ohne Teamcoaches

Teamarbeit

Clifortengraum war nicht hilfreich

Das arbeiten im Team.
Das strukturierte Projekt

8. Allgemeine Fragen

^{8.4)} Meine Erstsprache ist (z.B. Deutsch)

De

Deutsch

Deutsch

Deutsch

Deutsch

Deutsch

Deutsch

Deutsch

Deutsch

Deutsch

Türkisch (Deutsch)

Deutsch

Deutsch

Deutsch

Deutsch

Deutsch

Polnisch

Deutsch

Deutsch

Deutsch

Deutsch

Deutsch

Deutsch

Deutsch

Deutsch

Deutsch

Deutsch

Deutsch

Deutsch

Deutsch

Deutsch

Deutsch

Deutsch

Deutsch

Deutsch

Deutsch

Deutsch

Deutsch

Russisch

Russisch

Deutsch

Deutsch

Deutsch

Deutsch

Deutsch

Deutsch

Deutsch

Deutsch

Deutsch

Russisch

Deutsch

Deutsch

Deutsch

Deutsch

Deutsch

Deutsch

Deutsch

Deutsch

Deutsch

Deutsch

(1) DEUTSCH

Deutsch

türkisch

Deutsch

Deutsch

Russisch/Ukrainisch

Deutsch

Deutsch

Deutsch

Türkisch

Deutsch

deutsch

Deutsch

Deutsch

Deutsch

Deutsch

Deutsch

Deutsch

DEUTSCH

Deutsch

Deutsch

Deutsch

Deutsch

Deutsch

Deutsch

Urdein

Deutsch

Deutsch

Deutsch