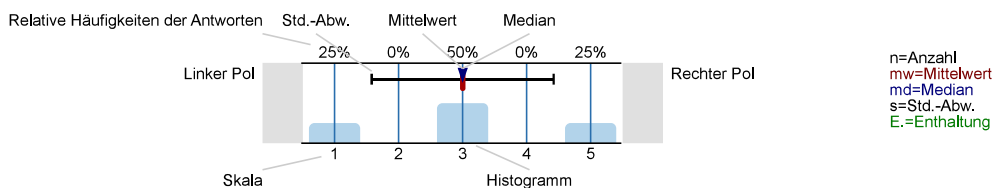




Auswertungsteil der geschlossenen Fragen

Legende

Fragestext



1. Inhalt des startIng! Projekts

1.1) startIng! hat mein Interesse am Studium gefördert.



1.2) Das Projekt hat mir die Arbeit in einem Entwicklungsteam nähergebracht.



1.3) Die Möglichkeit, Unternehmensvertreter\_innen Fragen zu stellen, erachte ich als sinnvoll.



1.4) Die Inhalte von Teamarbeitsprozessen sind mir geläufig.



1.5) Die Inhalte von Gruppendynamiken und -prozessen sind mir geläufig.



1.6) Die Zusammenarbeit im Team mit Studierenden aus anderen Studiengängen war interessant.



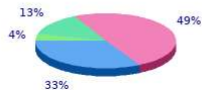
1.7) Die Gelegenheit, mich mit Masterstudierenden aus dem FB M & FB I&E auszutauschen, war hilfreich.



1.8) Die Gelegenheit, mich mit Studierenden aus dem FB Soziale Arbeit und Gesundheit auszutauschen, war hilfreich.



1.9) Das Team-Time-Out empfand ich als hilfreich.



n=97  
mw=1,9  
md=2  
s=0,8  
E.=72

1.10) Die Inhalte des startIng!-Projektes sind für mein Studium und für die spätere Praxis relevant.



n=175  
mw=2,1  
md=2  
s=0,8  
E.=2

1.11) Der Umfang des Projekts ist



genau richtig n=163  
mw=1,6  
md=2  
s=0,7  
viel zu gering

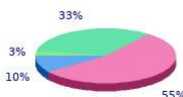
## 2. Struktur der Lehrveranstaltung

2.1) Das Lernziel wurde klar definiert.



trifft voll zu n=183  
mw=2,2  
md=2  
s=0,7  
trifft nicht zu

2.2) Die Beispiele sind hilfreich für das Verständnis der Aufgabe.



n=141  
mw=2,3  
md=2  
s=0,7  
E.=23

2.3) Die Interaktion ist wertschätzend.



n=157  
mw=1,6  
md=2  
s=0,6  
E.=6

2.4) Es herrschte eine diskriminierungsfreie Lernatmosphäre.



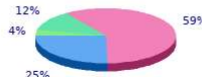
n=181  
mw=1,3  
md=1  
s=0,7

2.5) Der belbin-Teamtest war mir hilfreich, mich mit eigenen Stärken in das Team einzubringen.



n=176  
mw=2,2  
md=2  
s=0,9  
E.=3

2.6) Ich kenne die zu erwerbenden Kompetenzen.



trifft voll zu n=170  
mw=1,9  
md=2  
s=0,7  
E.=2  
trifft nicht zu

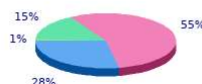
## 3. Lehr- und Lernunterstützung

3.1) Das Skript unterstützt beim Durchlaufen des startIng!-Projektes.



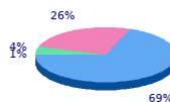
trifft voll zu n=168  
mw=2,2  
md=2  
s=0,8  
E.=9  
trifft nicht zu

3.2) Der Zeitplan kann als Leitfaden interpretiert werden.



n=175  
mw=1,9  
md=2  
s=0,7  
E.=8

3.3) Die Betreuung während des starting!-Projektes ist ausreichend.



n=189  
mw=1,4  
md=1  
s=0,6  
E.=3

4. Die Fach- und Teamcoachs und das ExperTeam

4.1) ... haben das Team angeleitet, Team und Gruppenherausforderungen (Konflikte) zu bewältigen.



n=177  
mw=1,5  
md=1  
s=0,6  
E.=5

4.2) ... haben das Team angeleitet, technische Probleme zu bewältigen.



n=169  
mw=2  
md=2  
s=0,8  
E.=2

4.3) ... haben uns geholfen, alle Teammitglieder in die Gesamtarbeits- und Teilprozesse zu integrieren.



n=171  
mw=1,8  
md=2  
s=0,8  
E.=5

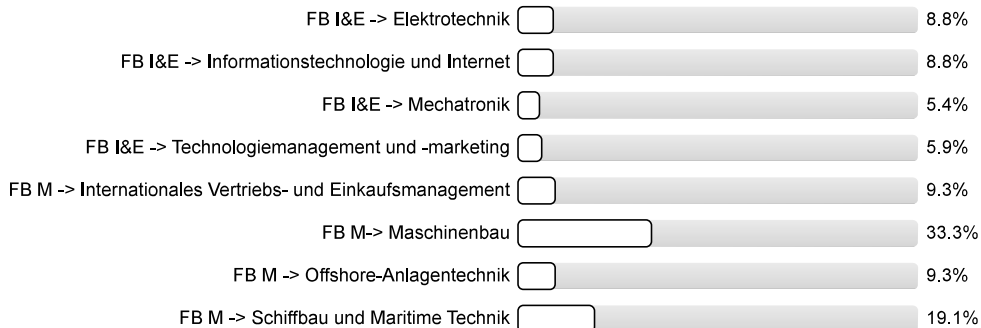
4.4) ... haben uns geholfen, alle Teammitglieder in die Team- und Gruppenprozesse zu integrieren.



n=163  
mw=1,8  
md=2  
s=0,7  
E.=6

6. Allgemeine Fragen

6.1) Welchen Studiengang (NICHT Fachbereich) gehören Sie an?



n=204

6.3) Ich habe eine abgeschlossene Berufsausbildung.

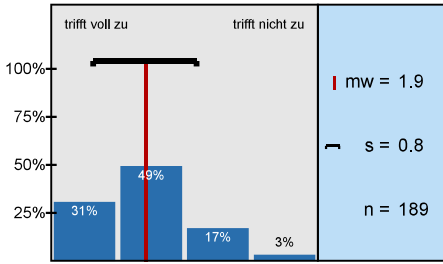


n=177

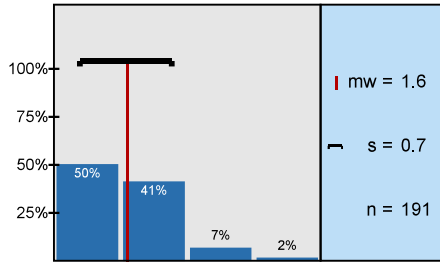
Vielen Dank für Ihre Teilnahme!

# Histogramme zu den Skalafragen

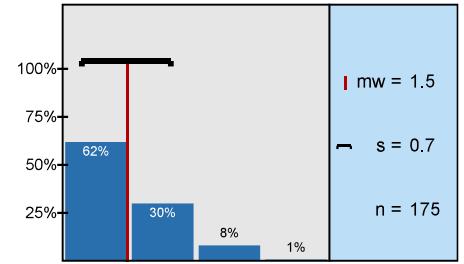
startIng! hat mein Interesse am Studium gefördert.



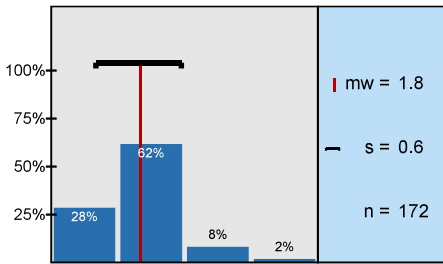
Das Projekt hat mir die Arbeit in einem Entwicklungsteam nähergebracht.



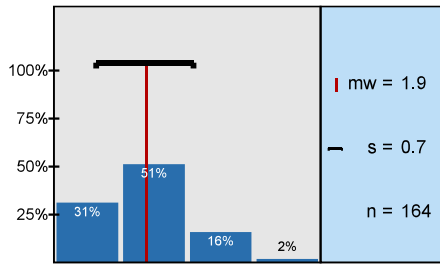
Die Möglichkeit, Unternehmensvertreter\_innen Fragen zu stellen, erachte ich als sinnvoll.



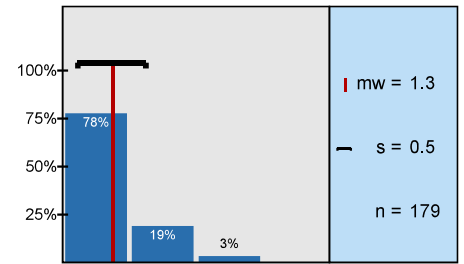
Die Inhalte von Teamarbeitsprozessen sind mir geläufig.



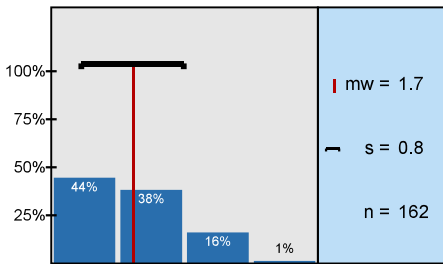
Die Inhalte von Gruppendynamiken und -prozessen sind mir geläufig.



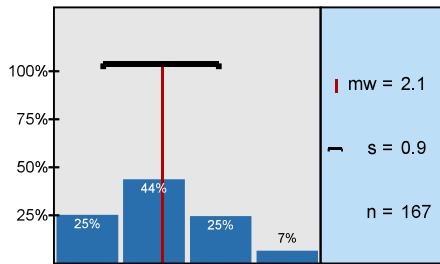
Die Zusammenarbeit im Team mit Studierenden aus anderen Studiengängen war interessant.



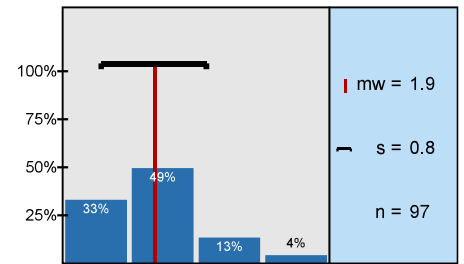
Die Gelegenheit, mich mit Masterstudierenden aus dem FB M & FB I&E auszutauschen, war hilfreich.



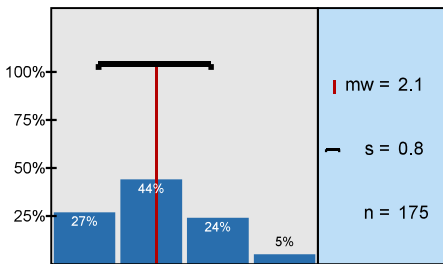
Die Gelegenheit, mich mit Studierenden aus dem FB Soziale Arbeit und Gesundheit auszutauschen, war



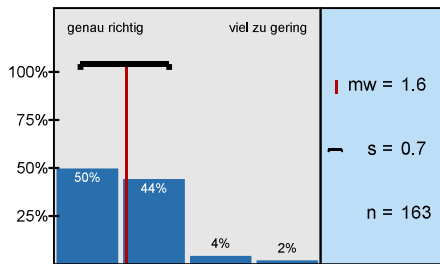
Das Team-Time-Out empfand ich als hilfreich.



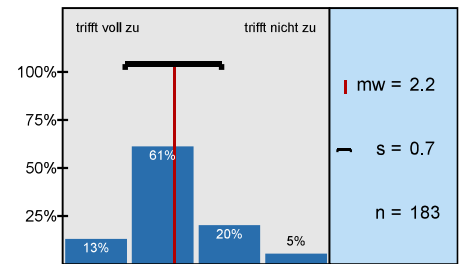
Die Inhalte des startIng!-Projektes sind für mein Studium und für die spätere Praxis relevant.



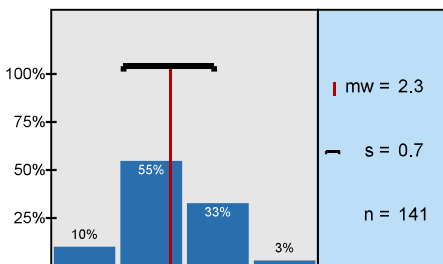
Der Umfang des Projekts ist



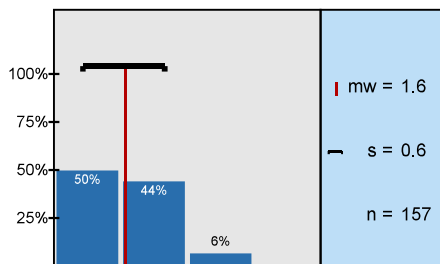
Das Lernziel wurde klar definiert.



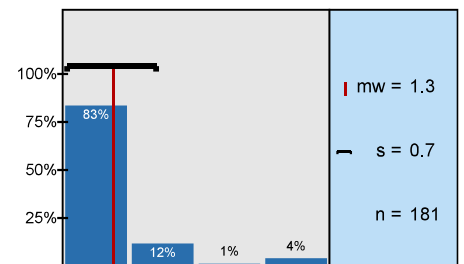
Die Beispiele sind hilfreich für das Verständnis der Aufgabe.



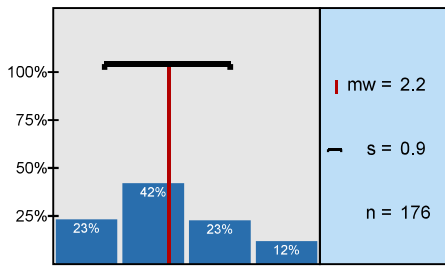
Die Interaktion ist wertschätzend.



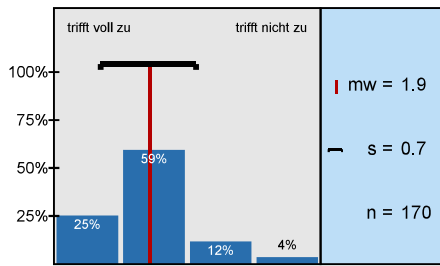
Es herrschte eine diskriminierungsfreie Lernatmosphäre.



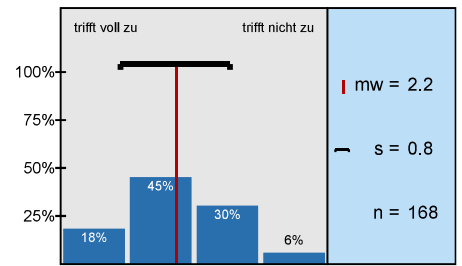
Der belbin-Teamtest war mir hilfreich, mich mit eigenen Stärken in das Team einzubringen.



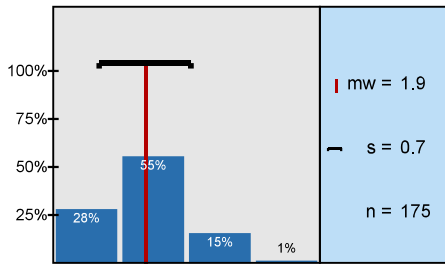
Ich kenne die zu erwerbenden Kompetenzen.



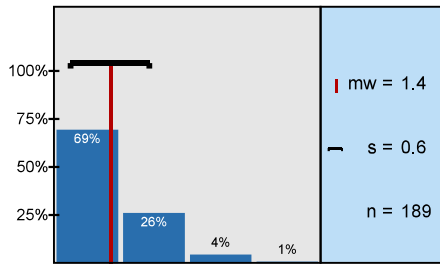
Das Skript unterstützt beim Durchlaufen des startIng!-Projektes.



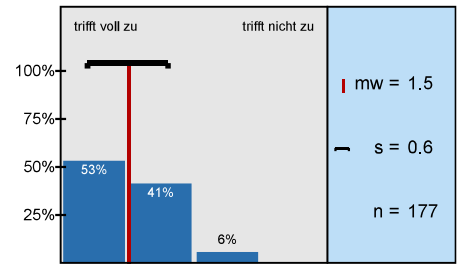
Der Zeitplan kann als Leitfaden interpretiert werden.



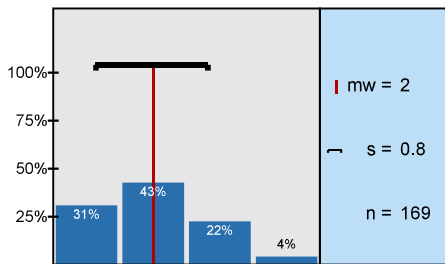
Die Betreuung während des startIng!-Projektes ist ausreichend.



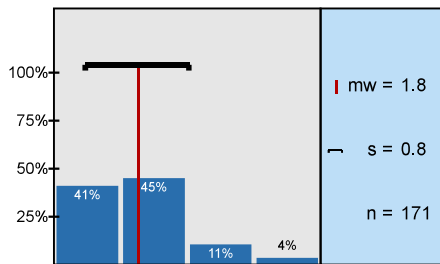
... haben das Team angeleitet, Team und Gruppenherausforderungen (Konflikte) zu



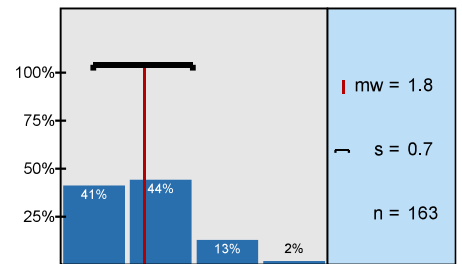
... haben das Team angeleitet, technische Probleme zu bewältigen.



... haben uns geholfen, alle Teammitglieder in die Gesamtarbeits- und Teilprozesse zu integrieren.



... haben uns geholfen, alle Teammitglieder in die Team- und Gruppenprozesse zu integrieren.



# Profillinie

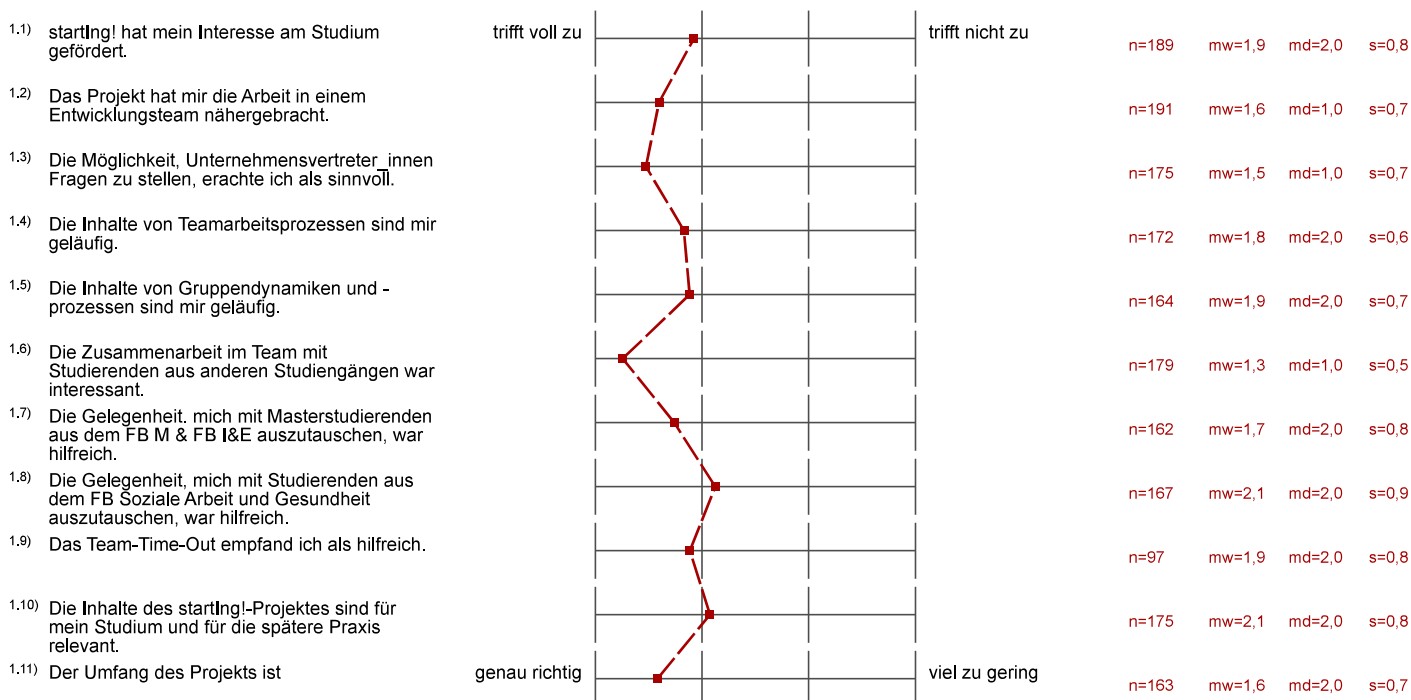
Teilbereich: Qualitätsmanagement

Name der/des Lehrenden: starting!

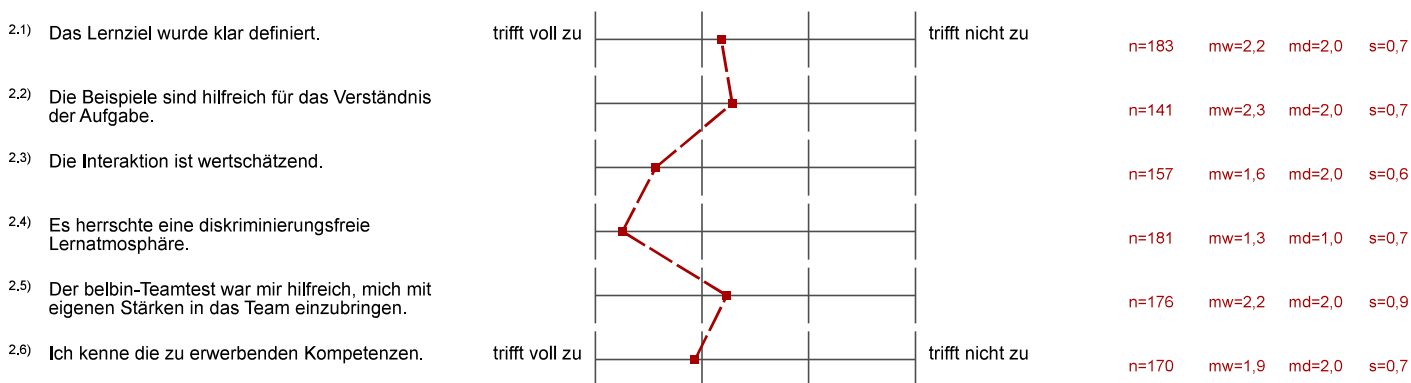
Titel der Lehrveranstaltung: starting!  
(Name der Umfrage)

Verwendete Werte in der Profillinie: Mittelwert

## 1. Inhalt des starting! Projekts



## 2. Struktur der Lehrveranstaltung



## 3. Lehr- und Lernunterstützung

