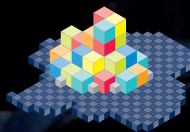


MEDIENDOM

DER FACHHOCHSCHULE KIEL



**KULTURINSEL
DIETRICHSDORF**



WAS IST DER MEDIENDOM?

Die Decke im Mediendom ist eine Kuppel. Wenn unten das Licht ausgeht, scheint sie sich zu weiten und man meint ganz woanders zu sein. Es eröffnet sich z. B. der Blick zu den Sternen – wie im Planetarium. Doch diese Kuppel kann mehr. Erleben Sie virtuelle Reisen in vergangene Zeiten, zu fremden Welten oder Musik und Kultur in einer neuen Dimension.

Der Mediendom bietet durch sein vielfältiges Programm bereits für Kinder ab fünf Jahren ganz neue Eindrücke und Erfahrungen:

Wie ein Raumschiffpilot kann man ganz nah am Mond vorbeifliegen und das Weltall erkunden. Wie im Mini-U-Boot taucht man dem Regenbogenfisch und seinen Freunden hinterher. Und wenn am Nordpol bei Lars, dem kleinen Eisbären, der Schnee herunterrieselt, dann fühlt man fast, wie kalt er ist.

Ältere Jugendliche und Erwachsene finden einen außerschulischen Lernort vor, der an andere Orte oder in bereits vergangene Kulturen führt. Das können ferne Welten sein, die Zeitreise im Kosmos-Simulator oder die virtuelle Rekonstruktion vergangener, faszinierender Epochen.

» **IM VORDERGRUND
DER PROGRAMME STEHT DAS
ERLEBNIS UNGEWOHNER
RÄUME ODER ANSICHTEN.**

LERNERLEBNISSE PRÄGEN EINSTELLUNGEN

Das Erlebnis in der Kuppel ist intensiv und wirkt lange nach. Inmitten des Saturnrings, in einer Wiese aus der Insektenperspektive, in der Arktis wie ein Polarforscher – Bild und Ton erzeugen Stimmungen, die einzigartige Lernerlebnisse ermöglichen.

Handreichungen für Begleitpersonen

Um Sie in der Vor- und Nachbereitung Ihres Besuchs im Mediendom zu unterstützen, bieten wir Ihnen zusätzliches Material zu einzelnen Veranstaltungen und Themen an. Eine aktuelle Auswahl finden Sie online unter: www.mediendom.de.



IHR TAG IM MEDIENDOM

...beginnt mit der Fahrt zur Kulturinsel Dietrichsdorf. Sie erreichen uns mit den **Buslinien 11** oder 60S Richtung „Dietrichsdorf“, Haltestelle „Fachhochschule“, dem **Fördedampfer** „Schwentineline“, Haltestelle „Dietrichsdorf“ oder Sie fahren direkt zum **Sokratesplatz 6** in Kiel-Dietrichsdorf. Die Räumlichkeiten vor Ort sind **barrierefrei** ausgestattet.

Vor Ort erwarten Sie unsere Mitarbeiterinnen und Mitarbeiter und begrüßen Sie zur Veranstaltung. Unsere Referierenden sind in der Regel in der Kuppel gebunden und **ca. 10 Minuten vor Veranstaltungsbeginn** für Sie ansprechbar. Wenn Sie früher anreisen, als die Veranstaltung beginnt, bitten wir um etwas Geduld.

Bitte beachten Sie, dass der Verzehr von Speisen und Getränken im Mediendom nicht gestattet ist. **Toiletten** befinden sich am Kuppelzugang des Mediendoms und neben der Cafeteria im Untergeschoss des Gebäudes.

DIE VERANSTALTUNG BEGINNT

Genießen Sie mit Ihrer Gruppe die Veranstaltung im Mediendom! Wir unterstützen Sie gern im Vorfeld bei der **Auswahl der passenden Vorstellung**.

Dabei haben Sie die Wahl zwischen **live moderierten** Präsentationen oder **automatischen** Shows. Erstere erlauben das gemeinsame Gespräch und das Eingehen auf die Lerngruppe. Die automatischen Shows stellen im Sinne eines „Edutainments“ stärker die Unterhaltung und das Multimediaerlebnis in den Vordergrund. Wo dies thematisch angebracht ist, binden wir gern haptische Elemente am Ende des Unterrichtsgespräches ein – z.B. durch Betrachten von Korallen (Kaluoka’hina – das Zauberriff) oder das Herumreichen von Meteoriten (astronomische Programme).

Eine Reihe unserer Produktionen sind auch in **anderen Sprachfassungen** verfügbar. Bitte orientieren Sie sich in unserer Internetpräsentation oder fragen Sie am Service-Telefon.

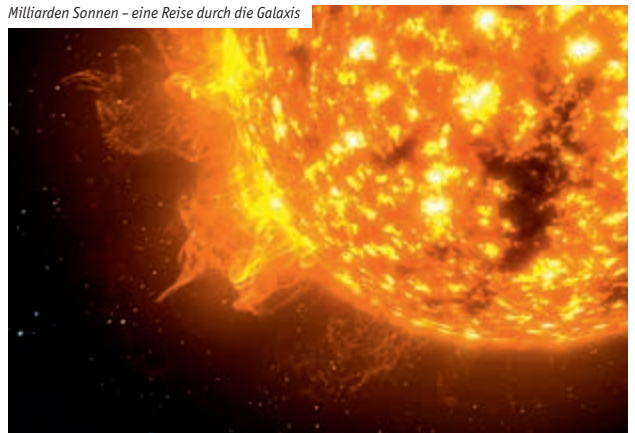
Augen im All – Vorstoß ins unsichtbare Universum



Darwins Orchideen – Wunder der Evolution



Milliarden Sonnen – eine Reise durch die Galaxis



SCHNELLÜBERSICHT

Titel	Alter	Moderation	Multimedia-anteil	Themen	Zuordnung zu Themenfeldern
Sonne, Mond und Sterne	5 – 7	•••	•	Tag und Nacht, Mondphasen, Mondlandung	HWS, Physik, Astronomie
Der Regenbogenfisch und seine Freunde	5 – 6		••	Soziales Lernen, Tiere der Tiefsee	HWS, Biologie, soziales Lernen
Lars – der kleine Eisbär	5 – 7		•	Polarstern, Sternbild Bär, Leben der Eisbären	HWS, Biologie
Als der Gulp die Erde einsackte	5 – 8	•	•	Soziales Lernen, Lebensgrundlagen	Astronomie, soziales Lernen
Wer rettet den Weihnachtsmann	6 – 8		•	Weihnachtsgeschichte	Astronomie
Kaluoka'hina – das Zauberriff	6 – 9	•	•••	Ebbe und Flut, Lebensraum Wasser	HWS, Geographie, Biologie
Abenteuer Planeten	ab 7		••	Die Welt der Planeten	HWS, Physik, Astronomie
Völlig losgelöst – Raketentechnik heute und morgen	7 – 9		•	Funktion von Raketenantrieben	HWS, Physik, Astronomie
Das Geheimnis der Bäume – die Abenteuer von Dolores & Mike	7 – 9		•••	Lebensraum Bäume, Photosynthese	HWS, Biologie
Dinosaurier und das Abenteuer des Fliegens	ab 8		•••	Zeitreise zu den Vorfahren der Vögel	HWS, Biologie, Erdgeschichte
Sternenhimmel und Planeten – die Welt des Sonnensystems	ab 8	•••	•	Sternbilder, Erddrehung, Planeten	HWS, Physik, Geographie
Unendliche Weiten – vom Urknall zur Erde	ab 10	••	••	Dimensionen im Kosmos	Physik, Astronomie
Ferne Welten- fremdes Leben? Auf der Suche nach Außerirdischen*	ab 10		•••	Die Suche nach Exoplaneten und außerirdischem Leben	Physik, Astronomie
Zeitreise – vom Urknall zum Menschen (ab Okt. 2014)	ab 10		•••	Entwicklung der Erde, Entwicklung des Lebens	Physik, Astronomie
Einstein und die Schwarzen Löcher	ab 12		•	Biographie Einsteins, Zeitdilatation und Schwarze Löcher	Physik
Der Stern von Bethlehem	ab 10	•••	•	Geschichtlicher und astronomischer Kontext der Weihnachtsgeschichte	Geschichte, Religion, Astronomie
Rätsel des Lebens – Darwins große Reise*	ab 10		•••	Darwins Leben und die Evolutionstheorie	Geschichte, Biologie
Darwins Orchideen – Wunder der Evolution*	ab 10		••	Darwins Forschung am Beispiel der Orchideen	Geschichte, Biologie
2050 – Flug in die Zukunft	12 – 14		•••	Visionen der Ingenieure der Flugzeugindustrie	Physik, Technik
Der Sprung ins All – ein halbes Jahrhundert Raumfahrt*	ab 10		•••	Geschichte der Raumfahrt	Technikgeschichte
Augen im All – Vorstoß ins unsichtbare Universum*	ab 10		•••	Europäische Raumfahrt: Raumsonden „Herschel“ und „Planck“	Astronomie
Milliarden Sonnen – eine Reise durch die Galaxis	ab 14		•••	Europäische Raumfahrt: Raumsonde „Gaia“, Entfernungsbestimmung im Weltall	Astronomie
Chaos and Order – A Mathematic Symphony*	ab 14		•••	Visualisierung von Mathematik – empfohlen im Kombibesuch mit dem Computermuseum	Informatik, Musik
Weltbilder	16 – 18	••	•	Weltbilder	Religion, Philosophie

* Diese Veranstaltungen sind auch in englischer Sprache verfügbar

HWS: Heimat-, Welt- und Sachunterricht

NACH DER VERANSTALTUNG

Neben dem Mediendom finden Sie auch viele weitere Angebote der **Kulturinsel Dietrichsdorf** auf dem Campus. Hierzu zählen das Computermuseum (diverse Themenführungen möglich, ganzjährig geöffnet), das Gießereimuseum (in der warmen Jahreszeit), der Rundgang „CampusKulTour“ oder die „33Denkbänke!“ (Smartphones erforderlich). www.kulturinsel-d.de

Sie möchten mit Ihrer Gruppe die Studienangebote der Fachhochschule Kiel kennenlernen? In Kooperation mit der Zentralen Studienberatung bieten wir das Veranstaltungsformat „**Campus+**“ an. Nähere Informationen unter: www.fh-kiel.de/campus+.

WIR FREUEN UNS AUF SIE UND IHRE GRUPPE!

Kosten

Der Besuch im Mediendom kostet **je Person 5,- €**, bei einer Doppelveranstaltung 8,- € (zwei direkt aufeinander folgende Veranstaltungen mit 30 Minuten Pause). Mindestabnahme 20 Karten. Zwei Begleitpersonen sind im Preis inbegriffen. Das Veranstaltungsprotokoll dokumentiert die Anzahl der teilnehmenden Personen. Sie erhalten die **Rechnung per Post** zugeschickt.

Impressum

Mediendom der Fachhochschule Kiel, Sokratesplatz 6, 24149 Kiel
service@mediendom.de, www.mediendom.de

Servicetelefon 0431-2101741

(Di. bis Fr. von 9:00 bis 11:00 Uhr und Di. von 15:00 bis 17:00 Uhr)

V.i.S.d.P.: Eduard Thomas **Layout:** bdrops GmbH

Bilder: softmachine, ESA, Joachim Perschbacher, Eduard Thomas, Christoph Edelhoff, Hans de Beer Nord-Süd-Verlag, Ralph Heinsohn

