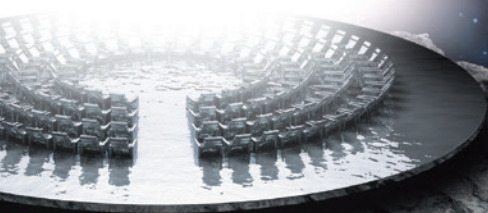


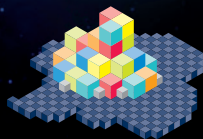
SPIELPLAN APRIL-JUNI 2016

# MEDIENDOM

DER FACHHOCHSCHULE KIEL



**KULTURINSEL**  
DIETRICHSDORF



# ERLEBNISKUPPEL MEDIENDOM – DIE KULTURHALBKUGEL

Unter der 360°-Projektionskuppel des Mediendoms können sich unsere Gäste von einer Mars-Sonde überrollen lassen, eine Orchideenblüte von innen erkunden, auf dem Mars Achterbahn fahren, sich mit Lars, dem kleinen Eisbären, einschneien lassen oder die Musik von U2, Queen oder Pink Floyd nicht nur in sattem Sound, sondern auch in kraftvollen Bilderwelten genießen. Im Programm finden sich Produktionen für Neugierige und Kulturliebende aller Altersstufen.

## Innovation

Der Mediendom ist eines der modernsten Planetarien in Deutschland. Testen Sie den 3D-Audio-Sound oder das 3D Videoerlebnis mit elektronischen Shutterbrillen.

## Preise

Die in Klammern angegebenen Preise sind die ermäßigten Preise.

## Barrierefreier Zugang

Der Mediendom ist barrierefrei eingerichtet.



Mediendom Kiel – Darwins Orchideen

## Gruppenrabatt für pädagogische Veranstaltungen

Für Kindergärten und Schulklassen führen wir nach Voranmeldung Sonderveranstaltungen durch. Es entstehen Kosten von 5 Euro pro Kind bei Mindestabnahme von 20 Karten. Zwei Begleitpersonen sind kostenfrei. Wir empfehlen auch Doppelveranstaltungen zum ermäßigten Preis von 8 Euro und Kombiveranstaltungen mit dem Computermuseum.

## Feiern und Events

Besuchen Sie den Mediendom mit Ihrer privaten Gruppe oder Geschäftsfreunden. Konditionen erfahren Sie am Servicetelefon unter 0431 210-1741.

## Gutschein

Verschenken Sie ein besonderes Erlebnis! Gutscheine zum Besuch des Mediendoms zum Preis von 10 Euro, Kombigutscheine in Verbindung mit dem Besuch des Computermuseums 12 Euro. Gutscheine für „Die drei ???“ kosten 16 Euro.

# ASTRONOMIE & WISSEN

für Erwachsene, Jugendliche und Kinder ab 10 Jahren

## Allein im All?

Streifen Sie in ferne Welten auf der Suche nach außerirdischen Lebensformen.

EINTRITT: 8,50 € (6,50 €) MULTIMEDIA: ●●●●

---

## Augen im All – Vorstoß ins unsichtbare Universum

Erst Galileo Galilei, nun die ESA – tiefe Einblicke ins All haben seit jeher fasziniert. Erkunden Sie durch das Auge moderner Weltraumobservatorien die Entstehung von Sternen und Planeten.

EINTRITT: 8,50 € (6,50 €) MULTIMEDIA: ●●●●

---

## Darwins Orchideen – Wunder der Evolution

Begleiten Sie Darwins Forschungsschiff, die „HMS Beagle“, und entdecken Sie die ästhetische Schönheit und interessante Evolution der Orchideen in einer Designpreis gekrönten Kuppelproduktion.

EINTRITT: 8,50 € (6,50 €) MULTIMEDIA: ●●●●

---

## IN 3D VIDEO Der Sprung ins All – das Abenteuer der Raumfahrt

Die Geschichte der Raumfahrt vom ersten Satelliten über die erste Landung auf dem Mond bis zu modernen Spaceshuttles.

EINTRITT: 9,50 € (7,50 €) MULTIMEDIA: ●●●●

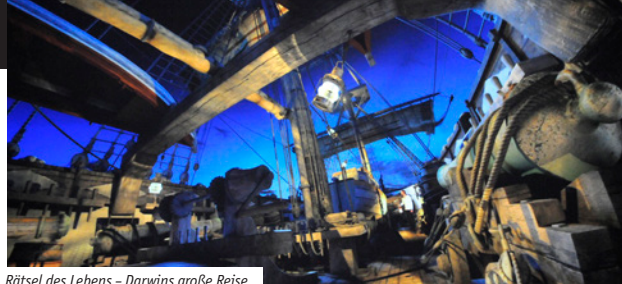
---

## In der Tiefe des Kosmos – eine einfühlsame Reise für die Sinne

Genießen Sie eine einfühlsame Reise für die Sinne durch die geheimnisvolle Welt aus Sonne, Planeten und Schwarzen Löchern.

EINTRITT: 8,50 € (6,50 €) MULTIMEDIA: ●●●●

---



Rätsel des Lebens – Darwins große Reise

## Milliarden Sonnen – eine Reise durch die Galaxis

Haben Sie sich schon mal gefragt, wie die Entfernung der Sterne gemessen wird? Erfahren Sie mit phänomenalen Bildern mehr über die Vielfalt und Größe unserer Heimatgalaxie.

EINTRITT: 9,50 € (7,50 €) MULTIMEDIA: ●●●●



## IN 3D VIDEO Rätsel des Lebens – Darwins große Reise

Treffen Sie Charles Darwin auf seiner großen Forschungsreise, dessen Beobachtungen die Grundlage der Evolutionstheorie bilden. Mit 3D Shutterbrillen.

3D: EINTRITT: 10,00 € (8,00 €) MULTIMEDIA: ●●●●

2D: EINTRITT: 9,00 € (7,00 €) MULTIMEDIA: ●●●●

---

## Unendliche Weiten – vom Urknall zur Erde

Lernen Sie den aktuellen Sternenhimmel und unser Planetensystem kennen, und erleben Sie eine Reise über viele Milliarden Lichtjahre zu erstaunlichen Objekten des Kosmos.

EINTRITT: 8,50 € (6,50 €) MULTIMEDIA: ●●●●

---

## Von der Erde zum Universum

Erleben Sie die Erde aus ungewohnten Perspektiven und reisen Sie in die Weiten des Kosmos.

EINTRITT: 8,50 € (6,50 €) MULTIMEDIA: ●●●●

---

## Zeitreise – vom Urknall zum Menschen

Eine faszinierende Reise zu den Wurzeln unserer Existenz. Wie entstanden das Universum, die Sterne, unser Planet und das Leben?

EINTRITT: 9,50 € (7,50 €) MULTIMEDIA: ●●●●

## SHOWS FÜR FAMILIEN

für Erwachsene und Kinder ab 8 Jahren

### Dinosaurier und das Abenteuer des Fliegens

Lucy und ihr Vater teilen die Begeisterung für alles, was fliegt. Folgt den beiden auf einer Exkursion in die Zeit der Flugsaurier.

EINTRITT: 8,50 € (6,50 €) MULTIMEDIA: ●●●●

---

### Im Reich der Planeten (von 6 bis 10 Jahren)

Jede Menge „Aha-Effekte“ zwischen der Erde und dem mysteriösen „Planeten 9“.

EINTRITT: 7,50 € (5,50 €) MULTIMEDIA: ●●●●

---

### SpacePark 360 – der ultimative Freizeit-Spaß

Wie wäre es mit einem magenkitzelnden Ritt in einer gigantischen Riesenschaukel oder in Achterbahnen auf fernen Welten?

EINTRITT: 9,50 € (7,50 €) MULTIMEDIA: ●●●●



### Tabaluga und die Zeichen der Zeit – das 360°-Erlebnis

Der beliebte Drache TABALUGA macht sich auf die Suche nach dem Wesen der Zeit. Ein 360°-Erlebnis mit der unverwechselbaren Musik von Peter Maffay.

EINTRITT: 9,50 € (7,50 €) MULTIMEDIA: ●●●●



Dinosaurier und das Abenteuer des Fliegens



## SHOWS FÜR KINDER

### Abenteuer Planeten (ab 7 Jahren)

Luna und Felix begeben sich in ihrem Raumkreuzer auf eine viele Jahre dauernde Reise zu allen Planeten unseres Sonnensystems.

EINTRITT: 7,50 € (5,50 €) MULTIMEDIA: ●●●●

---

### Das Geheimnis der Bäume (von 6 bis 11 Jahren)

Der Marienkäfer Dolores und das Glühwürmchen Mike gestalten für ihre Insektenklasse eine Schulstunde zu diesem Thema.

EINTRITT: 8,50 € (6,50 €) MULTIMEDIA: ●●●●



### Der Regenbogenfisch und seine Freunde

(von 5 bis 6 Jahren)

Begleitet den Regenbogenfisch und seine Freunde aus den Büchern von Markus Pfister in eine faszinierende Unterwasserwelt.

EINTRITT: 7,50 € (5,50 €) MULTIMEDIA: ●●●●

---

### Kaluoka'hina – das Zauberriff (von 6 bis 10 Jahren)

Der junge Sägefisch Jake und sein etwas schrulliger Freund Shorty müssen herausfinden, wie der Zauber repariert werden kann, der ihr Zuhause, das Riff Kaluoka'hina, vor den Menschen schützt.

EINTRITT: 8,50 € (6,50 €) MULTIMEDIA: ●●●●

---

### Lars – der kleine Eisbär (von 5 bis 7 Jahren)

Erlebt das spannende Abenteuer „Kleiner Eisbär in der Walbucht“ von Hans de Beer und erfährt, wie die Eisbären wirklich leben und was ihre Heimat bedroht.

EINTRITT: 7,50 € (5,50 €) MULTIMEDIA: ●●●●

---

### Sonne, Mond und Sterne (von 5 bis 7 Jahren)

Altersgerecht werden die Sonne, der Mond und die Sternbilder erkundet.

EINTRITT: 7,50 € (5,50 €) MULTIMEDIA: ●●●●

# MUSIKVERANSTALTUNG

für Erwachsene, Jugendliche und Kinder ab 12 Jahren

## Chaos and Order – A Mathematic Symphony

Zauberwelten der Computergrafik. Erleben Sie Musik- und Bildgenuss in höchster Qualität!

EINTRITT: 9,00 € (7,00 €) MULTIMEDIA: ●●●●

---

## Dark Side of the Moon

Genießen Sie Pink Floyds erfolgreichstes Album zu einem Flug der Sinne durch Formen, Farben und Klänge von David Gilmoures Gitarre.

EINTRITT: 10,00 € (8,00 €) MULTIMEDIA: ●●●●

---

## Jules Verne – Drei Reisen durch das Unmögliche

Vorsicht: Kunst! Eine Jules Verne Interpretation aus den Händen dreier Kreativer.

EINTRITT: 10,00 € (8,00 €) MULTIMEDIA: ●●●●

---

## Queen Heaven – The Original

The Show must go on! Die unglaubliche Aura der Band, die Kreativität ihrer Texte, die gewaltige Power ihrer Konzerte – all das spiegelt sich in dieser furiosen Musikshow wieder.

EINTRITT: 11,00 € (9,00 €) MULTIMEDIA: ●●●● LÄNGE: 77 Min.

---

## Tabaluga und die Zeichen der Zeit – das 360°-Erlebnis

Der beliebte Drache TABALUGA macht sich auf die Suche nach dem Wesen der Zeit. Ein 360°-Erlebnis mit der unverwechselbaren Musik von Peter Maffay.

EINTRITT: 9,50 € (7,50 €) MULTIMEDIA: ●●●●



## The Wall

Sehen, hören und genießen Sie Pink Floyds berühmtes Konzeptalbum „The Wall“, außergewöhnlich umgesetzt mit abstrakten Formen und pulsierenden Farben.

EINTRITT: 10,00 € (8,00 €) MULTIMEDIA: ●●●●



## U2 – Musikshow

Augen und Ohren auf für die geballte Wucht von Musik und Bildern einer vollanimierten Bilderreise durch die größten Hits von U2.

EINTRITT: 10,00 € (8,00 €) MULTIMEDIA: ●●●●

---

## Zauber der Anderswelt – Musik für die Seele

Die Musik der keltischen Harfe verzaubert uns und führt in eine Atmosphäre von Entspannung und Geborgenheit.

EINTRITT: 8,50 € (6,50 €) MULTIMEDIA: ●●●●

---

# KOMBIBESUCH IM MEDIENDOM UND IM COMPUTERMUSEUM

Verknüpfen Sie den Besuch des Mediendoms mit einem informativen Erlebnis im Computermuseum.

Wir bieten im Kombipaket:

---



Chaos and Order – A Mathematic Symphony

---

Mit der Eintrittskarte dieser Veranstaltung erhalten Sie im Anschluss eine kostenlose Führung mit passendem Themenschwerpunkt im Computermuseum.



# SONDERPROGRAMM

## DIE DREI ???

**Teil 1 – Das Grab der Inka-Mumie**

**Teil 2 – und der Tornadojäger**

**Teil 3 – und das kalte Auge**

Drei bisher unveröffentlichte Original-Hörspiele aus der Kult-Reihe in unübertroffener 3D-Soundqualität – empfohlen ab 8 Jahren und natürlich auch für erwachsene Fans. Länge zwischen 75 und 90 Minuten

EINTRITT: 16,00 € (12,00 €) HÖRSPIEL

Karten nur im Vorverkauf

Für diese Veranstaltungen gelten nur ???-Gutscheine und keine Rabatte.



## ENGLISH PROGRAM

**Journey to a Billion Suns**

Have you ever considered, how the distance to the stars is measured?

ENTRY: 9,50 € (7,50 €) MULTIMEDIA: ●●●●

**Time Travel – From the Big Bang to Mankind**

We all have heard of the Big Bang, but what happened then?

Join us on a unique Time Travel!

ENTRY: 9,50 € (7,50 €) MULTIMEDIA: ●●●●

## ENTSCHLEUNIGTE KULTURANGEBOTE

**Sterne und Träumen – das Seniorenprogramm**

In ruhiger Atmosphäre streifen wir über den Sternenhimmel und genießen wunderschöne Orte auf der Erde und im ALL.

EINTRITT: 8,50 € (6,50 €) MULTIMEDIA: ●●



Die Frühlingssternbilder und ihre Sagen

## VORTRÄGE

**Die Frühlingssternbilder und ihre Sagen**

Wir präsentieren live moderiert die Sternbilder des Frühlingshimmels.

EINTRITT: 6,00 € (4,00 €) MULTIMEDIA: ●

**Die Sommersternbilder und ihre Sagen**

Wir präsentieren live moderiert die Sternbilder des Sommerhimmels.

EINTRITT: 6,00 € (4,00 €) MULTIMEDIA: ●

**Sterne über Dietrichsdorf**

In den Kunst- und Kulturtagen Dietrichsdorf laden wir zum Sonderpreis zu einem Streifzug über das Sternenzelt – zum Schauen, Staunen und Genießen.

EINTRITT: 1,00 € (1,00 €) MULTIMEDIA: ●

**Wanderungen über den aktuellen Sternenhimmel**

Wie verändert sich der Nachthimmel mit den Jahreszeiten? Sehen Sie live die Sternbilder und astronomische Leckerbissen.

EINTRITT: 6,00 € (4,00 €) MULTIMEDIA: ●

## 04

Freitag, 1. April	
15:00	Der Regenbogenfisch und ... <b>iiii</b>
16:30	SpacePark360 <b>iii</b>
18:00	Zeitreise – vom Urknall zum Menschen <b>ii</b>
19:30	Allein im All? <b>i</b>
21:00	Pink Floyd – Dark Side of the Moon <b>iii</b>
Samstag, 2. April	
15:00	Kaluoka'hina – das Zauberriff <b>iiii</b>
16:30	Abenteuer Planeten <b>iiii</b>
18:00	Frühlingsgagen <b>iii</b>
19:30	Von der Erde zum Universum <b>ii</b>
21:00	Pink Floyd – The Wall <b>iii</b>
Sonntag, 3. April	
13:30	Chaos and Order – A Mathematic Symphony <b>iii</b>
15:00	Das Geheimnis der Bäume <b>iiii</b>
16:30	Lars – der kleine Eisbär <b>iiii</b>
18:00	Von der Erde zum Universum <b>iii</b>
19:30	Queen Heaven – The Original <b>iii</b>
Dienstag, 5. April	
18:00	Dinosaurier und das Abenteuer des Fliegens <b>iiii</b>
19:30	Der Sprung ins All <b>iii</b>

Mittwoch, 6. April	
16:30	SpacePark360 <b>iii</b>
18:00	Tabaluga <b>iii</b>
19:30	Zeitreise – vom Urknall zum Menschen <b>ii</b>
21:00	Queen Heaven – The Original <b>iii</b>
Donnerstag, 7. April	
15:00	Sonne, Mond und Sterne <b>iiii</b>
16:30	Im Reich der Planeten <b>iiii</b>
18:00	Rätsel des Lebens in 3D <b>iii</b>
20:00	Die drei ??? <b>ii</b>

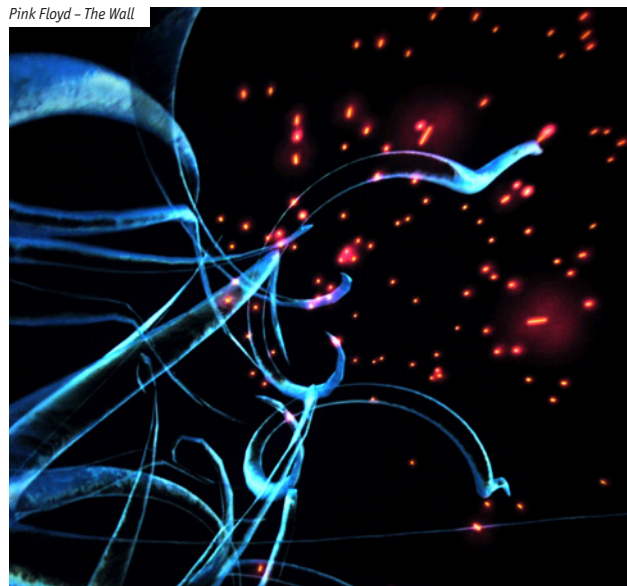
Freitag, 8. April	
15:00	Kaluoka'hina – das Zauberriff <b>iiii</b>
18:00	Im Reich der Planeten <b>iiii</b>
19:30	Die drei ??? <b>iii</b>

Samstag, 9. April	
15:00	Das Geheimnis der Bäume <b>iiii</b>
16:30	Sonne, Mond und Sterne <b>iiii</b>
18:00	Augen im All – Vorstoß ins unsichtbare Universum <b>iii</b>
19:30	Pink Floyd – Dark Side of the Moon <b>iii</b>
21:00	Pink Floyd – The Wall <b>iii</b>

Sonntag, 10. April	
13:30	Der Regenbogenfisch und ... <b>iiii</b>
15:00	Das Geheimnis der Bäume <b>iiii</b>
16:30	Rätsel des Lebens in 3D <b>iii</b>
18:00	Queen Heaven – The Original <b>iii</b>

Mittwoch, 13. April	
18:00	Zeitreise – vom Urknall zum Menschen <b>ii</b>
19:30	U2 – Musikshow <b>iii</b>

Pink Floyd – The Wall



## 05

Freitag, 15. April	
15:00	Der Regenbogenfisch und ... <b>iiii</b>
16:30	Im Reich der Planeten <b>iiii</b>
18:00	Allein im All? <b>iii</b>
19:30	Milliarden Sonnen <b>ii</b>
21:00	Tabaluga <b>iii</b>
Samstag, 16. April	
15:00	Sonne, Mond und Sterne <b>iiii</b>
16:30	Im Reich der Planeten <b>iiii</b>
18:00	Wanderungen über den Sternenhimmel <b>iii</b>
19:30	Die drei ??? <b>ii</b>

Sonntag, 17. April	
13:30	In der Tiefe des Kosmos <b>iii</b>
15:00	Lars – der kleine Eisbär <b>iiii</b>
16:30	Rätsel des Lebens in 3D <b>iii</b>
18:00	Allein im All? <b>ii</b>
19:30	Queen Heaven – The Original <b>iii</b>

Mittwoch, 20. April	
18:30	Jules Verne <b>iii</b>
20:00	Queen Heaven – The Original <b>iii</b>
Freitag, 22. April	
14:00	Sterne und Träumen <b>iii</b>
15:30	Milliarden Sonnen <b>iii</b>
17:00	Rätsel des Lebens in 2D <b>ii</b>
18:30	Zeitreise – vom Urknall zum Menschen <b>i</b>
20:00	Queen Heaven – The Original <b>iii</b>

Samstag, 23. April	
15:00	Lars – der kleine Eisbär <b>iiii</b>
16:30	SpacePark360 <b>iii</b>
18:00	Tabaluga <b>iii</b>
19:30	Unendliche Weiten <b>ii</b>
21:00	Pink Floyd – Dark Side of the Moon <b>iii</b>

Sonntag, 24. April	
13:30	Zauber der Anderswelt <b>iii</b>
15:00	Sonne, Mond und Sterne <b>iiii</b>
16:30	Rätsel des Lebens in 3D <b>iii</b>
18:00	Darwins Orchideen – Wunder der Evolution <b>ii</b>
19:30	Die drei ??? <b>i</b>

Mittwoch, 27. April	
18:00	Pink Floyd – Dark Side of the Moon <b>iii</b>
19:30	SpacePark360 <b>iii</b>
Freitag, 29. April	
16:30	Lars – der kleine Eisbär <b>iiii</b>
18:00	Zeitreise – vom Urknall zum Menschen <b>ii</b>
19:30	Queen Heaven – The Original <b>iii</b>
21:00	SpacePark360 <b>iii</b>

Samstag, 30. April	
15:00	Dinosaurier und das Abenteuer des Fliegens <b>iiii</b>
16:30	Der Sprung ins All <b>iii</b>
18:00	Unendliche Weiten <b>ii</b>
19:30	Rätsel des Lebens in 2D <b>i</b>
21:00	Jules Verne <b>iii</b>

Freitag, 15. April	
15:00	Der Regenbogenfisch und ... <b>iiii</b>
16:30	Im Reich der Planeten <b>iiii</b>
18:00	Allein im All? <b>iii</b>
19:30	Milliarden Sonnen <b>ii</b>
21:00	Tabaluga <b>iii</b>

Samstag, 16. April	
15:00	Sonne, Mond und Sterne <b>iiii</b>
16:30	Im Reich der Planeten <b>iiii</b>
18:00	Wanderungen über den Sternenhimmel <b>iii</b>
19:30	Die drei ??? <b>ii</b>

Sonntag, 17. April	
13:30	In der Tiefe des Kosmos <b>iii</b>
15:00	Lars – der kleine Eisbär <b>iiii</b>
16:30	Rätsel des Lebens in 3D <b>iii</b>
18:00	Allein im All? <b>ii</b>
19:30	Queen Heaven – The Original <b>iii</b>

Mittwoch, 20. April	
18:30	Jules Verne <b>iii</b>
20:00	Queen Heaven – The Original <b>iii</b>

Sonntag, 1. Mai	
13:30	Lars – der kleine Eisbär <b>iiii</b>
15:00	Der Regenbogenfisch und ... <b>iiii</b>
16:30	Rätsel des Lebens in 3D <b>iii</b>
18:00	Dinosaurier und das Abenteuer des Fliegens <b>iiii</b>
19:30	Pink Floyd – Dark Side of the Moon <b>iii</b>
21:00	Pink Floyd – The Wall <b>iii</b>

Mittwoch, 4. Mai	
18:00	Im Reich der Planeten <b>iiii</b>
19:30	Zeitreise – vom Urknall zum Menschen <b>ii</b>
21:00	Queen Heaven – The Original <b>iii</b>

Donnerstag, 5. Mai	
16:30	Lars – der kleine Eisbär <b>iiii</b>
18:00	Darwins Orchideen – Wunder der Evolution <b>ii</b>
19:30	Rätsel des Lebens in 3D <b>iii</b>

Freitag, 6. Mai	
15:00	Kaluoka'hina – das Zauberriff <b>iiii</b>
16:30	Abenteuer Planeten <b>iiii</b>
19:30	Zeitreise – vom Urknall zum Menschen <b>ii</b>
21:00	Tabaluga <b>iii</b>

Samstag, 7. Mai	
15:00	Das Geheimnis der Bäume <b>iiii</b>
16:30	Sonne, Mond und Sterne <b>iiii</b>
18:00	Jules Verne <b>iii</b>
19:30	Rätsel des Lebens in 2D <b>ii</b>
21:00	Queen Heaven – The Original <b>iii</b>

Sonntag, 8. Mai	
12:00	Zeitreise – vom Urknall zum Menschen <b>i</b>
13:30	Der Regenbogenfisch und ... <b>iiii</b>
15:00	Kaluoka'hina – das Zauberriff <b>iiii</b>
16:30	Im Reich der Planeten <b>iiii</b>
18:00	Queen Heaven – The Original <b>iii</b>

Mittwoch, 11. Mai	
18:00	Queen Heaven – The Original <b>iii</b>
19:30	Pink Floyd – Dark Side of the Moon <b>iii</b>
Freitag, 13. Mai	
15:00	Das Geheimnis der Bäume <b>iiii</b>
16:30	SpacePark360 <b>iii</b>
18:00	Milliarden Sonnen <b>ii</b>
19:30	Zeitreise – vom Urknall zum Menschen <b>i</b>
21:00	Tabaluga <b>iii</b>

## Hinweis:

Betriebsbedingte Spielplanänderungen behalten wir uns vor und bitten um Ihr Verständnis.

# 06



Kaluoka'hina – das Zauberriff

<b>Samstag, 14. Mai</b>	<b>Sonntag, 22. Mai</b>
15:00 Dinosaurier und das Abenteuer des Fliegens <b>iiii</b>	15:00 Sonne, Mond und Sterne <b>iiii</b>
16:30 Rätsel des Lebens in 3D <b>ii</b>	16:30 Kaluoka'hina – das Zauberriff <b>iiii</b>
18:00 Von der Erde zum Universum <b>ii</b>	18:00 Queen Heaven – The Original <b>ii</b>
19:30 Unendliche Weiten <b>ii</b>	<b>Mittwoch, 25. Mai</b>
21:00 Pink Floyd – The Wall <b>ii</b>	18:00 Tabaluga <b>ii</b>
<b>Sonntag, 15. Mai</b>	19:30 Jules Verne <b>ii</b>
13:30 Kaluoka'hina – das Zauberriff <b>iiii</b>	21:00 SpacePark360 <b>ii</b>
15:00 Der Sprung ins All <b>ii</b>	<b>Freitag, 27. Mai</b>
16:30 Das Geheimnis der Bäume <b>iiii</b>	16:30 Das Geheimnis der Bäume <b>iiii</b>
18:00 In der Tiefe des Kosmos <b>ii</b>	18:00 Queen Heaven – The Original <b>ii</b>
19:30 Die drei ??? <b>ii</b>	19:30 Zeitreise – vom Urknall zum Menschen <b>ii</b>
<b>Montag, 16. Mai</b>	21:00 Pink Floyd – The Wall <b>ii</b>
15:00 Der Regenbogenfisch und ... <b>iiii</b>	<b>Samstag, 28. Mai</b>
16:30 Lars – der kleine Eisbär <b>iiii</b>	15:00 Dinosaurier und das Abenteuer des Fliegens <b>iiii</b>
18:00 Tabaluga <b>ii</b>	16:30 Rätsel des Lebens in 3D <b>ii</b>
19:30 Milliarden Sonnen <b>ii</b>	18:00 Wanderungen über den Sternenhimmel <b>ii</b>
<b>Mittwoch, 18. Mai</b>	19:30 Allein im All? <b>ii</b>
18:00 Milliarden Sonnen <b>ii</b>	21:00 U2 – Musikshow <b>ii</b>
19:30 Von der Erde zum Universum <b>ii</b>	<b>Sonntag, 29. Mai</b>
<b>Freitag, 20. Mai</b>	12:00 Darwins Orchideen – Wunder der Evolution <b>ii</b>
18:00 Augen im All – Vorstoß ins unsichtbare Universum <b>ii</b>	13:30 Chaos and Order – A Mathematic Symphony <b>ii</b>
19:30 U2 – Musikshow <b>ii</b>	15:00 Zaubrer der Anderswelt <b>ii</b>
21:00 SpacePark360 <b>ii</b>	16:30 Journey to a Billion Suns <b>ii</b>
<b>Samstag, 21. Mai</b>	18:00 Mystery of Life <b>ii</b>
15:00 Im Reich der Planeten <b>iiii</b>	
16:30 Zeitreise – vom Urknall zum Menschen <b>ii</b>	
18:00 Unendliche Weiten <b>ii</b>	
19:30 Pink Floyd – Dark Side of the Moon <b>ii</b>	
21:00 Queen Heaven – The Original <b>ii</b>	

**Jugendschutz:** Soweit keine FSK-Angabe gemacht ist, handelt es sich bei unseren Veranstaltungen um Info- und Lehrprogramme gemäß § 14 JuSchG oder um Veranstaltungen, die eine FSK-Freigabe ohne Altersbeschränkung erhalten haben.

## Samstag, 11. Juni

15:00 Tabaluga <b>ii</b>
16:30 Der Regenbogenfisch und ... <b>iiii</b>
18:00 Im Reich der Planeten <b>iiii</b>
19:30 Allein im All? <b>ii</b>
21:00 U2 – Musikshow <b>ii</b>

## Sonntag, 12. Juni

12:00 Lars – der kleine Eisbär <b>iiii</b>
13:30 Das Geheimnis der Bäume <b>iiii</b>
15:00 Zaubrer der Anderswelt <b>ii</b>
16:30 Kaluoka'hina – das Zauberriff <b>iiii</b>
18:00 Die drei ??? <b>ii</b>

## Mittwoch, 15. Juni

18:00 Pink Floyd – Dark Side of the Moon <b>ii</b>
19:30 Augen im All – Vorstoß ins unsichtbare Universum <b>ii</b>
21:00 Pink Floyd – The Wall <b>ii</b>

## Freitag, 17. Juni

14:00 Sterne und Träumen <b>ii</b>
15:30 Kaluoka'hina – das Zauberriff <b>iiii</b>
17:00 Zeitreise – vom Urknall zum Menschen <b>ii</b>

## Samstag, 18. Juni

15:00 Tabaluga <b>ii</b>
16:30 Der Sprung ins All <b>ii</b>
18:00 Unendliche Weiten <b>ii</b>

## Sonntag, 19. Juni

15:00 In der Tiefe des Kosmos <b>ii</b>
16:30 SpacePark360 <b>ii</b>
18:00 Tabaluga <b>ii</b>
19:30 Queen Heaven – The Original <b>ii</b>

## Sonntag, 26. Juni

15:00 Rätsel des Lebens in 3D <b>ii</b>
16:30 Abenteuer Planeten <b>iiii</b>
18:00 Pink Floyd – Dark Side of the Moon <b>ii</b>
19:30 Queen Heaven – The Original <b>ii</b>

## Mittwoch, 30. Juni

18:00 Unendliche Weiten <b>ii</b>
19:30 Rätsel des Lebens in 2D <b>ii</b>

## Mittwoch, 1. Juni

18:00 Allein im All? <b>ii</b>
19:30 Milliarden Sonnen <b>ii</b>
21:00 Queen Heaven – The Original <b>ii</b>

## Freitag, 3. Juni

16:30 Dinosaurier und das Abenteuer des Fliegens <b>iiii</b>
18:00 Sterne über DD <b>ii</b>
19:30 Zeitreise – vom Urknall zum Menschen <b>ii</b>
21:00 Pink Floyd – Dark Side of the Moon <b>ii</b>

## Samstag, 4. Juni

15:00 Abenteuer Planeten <b>iiii</b>
16:30 Rätsel des Lebens in 3D <b>ii</b>
18:00 Sommerlagen <b>ii</b>
19:30 Milliarden Sonnen <b>ii</b>
21:00 Pink Floyd – The Wall <b>ii</b>

## Sonntag, 5. Juni

16:30 Lars – der kleine Eisbär <b>iiii</b>
18:00 SpacePark360 <b>ii</b>

## Mittwoch, 8. Juni

18:00 Rätsel des Lebens in 3D <b>ii</b>
20:00 Queen Heaven – The Original <b>ii</b>

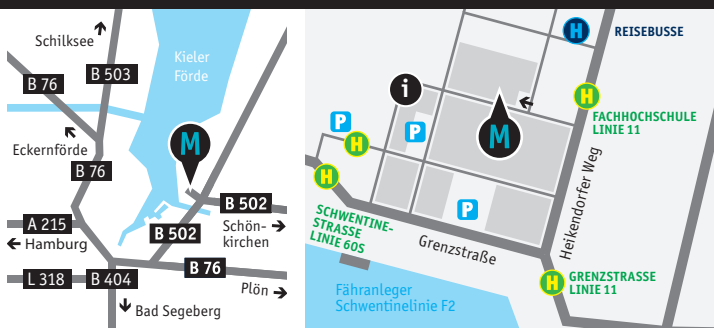
## Freitag, 10. Juni

16:30 SpacePark360 <b>ii</b>
18:00 Jules Verne <b>ii</b>
19:30 Rätsel des Lebens in 2D <b>ii</b>
21:00 Pink Floyd – Dark Side of the Moon <b>ii</b>

Darwins Orchideen – Wunder der Evolution







## Anschrift & Anfahrt

### Mediendom der Fachhochschule Kiel, Sokratesplatz 6, 24149 Kiel

Mit der Buslinie 11 zur Hst. „Fachhochschule“ oder 60S zur Hst. „Schwentinstr.“ (FH). Mit der Schwentinelinie F2 zur Hst. „Dietrichsdorf“. Mit dem PKW über den Ostring / B502 in Richtung Ostuferhafen zur Kulturinsel Dietrichsdorf.

## Reservierung & Kasse

Bitte nutzen Sie die kostenlose Internetreservierung unter [www.mediendom.de](http://www.mediendom.de) für bis zu 9 Karten, größere Kontingente erhalten Sie an unserem Servicetelefon. Bei Bestellungen von bis zu 9 Karten wird dort ein Aufschlag von 1 Euro pro Karte erhoben. Karten sind auch im Servicebüro zu den unten genannten Telefonzeiten erhältlich.

Die Kasse des Mediendoms öffnet jeweils 30 Minuten vor Veranstaltungsbeginn. Leider ist keine Kartenzahlung möglich.

## Veranstlungsdauer

Meist 60 Minuten, die Kinderprogramme dauern 50 Minuten.

## **i** Kundenservice

[www.mediendom.de](http://www.mediendom.de), [service@mediendom.de](mailto:service@mediendom.de), [fb.com/Mediendom](https://fb.com/Mediendom)

Servicezeiten: 9–11 Uhr (di, do, fr) · 15–17 Uhr (di)

Telefon 0431 210-1741, Servicebüro: Eckeingang Schwentinestraße 26

Der Mediendom ist ein Veranstaltungsort der Kulturinsel Dietrichsdorf

V.i.S.d.P.: Prof. Dr. Udo Beer · Satz/Layout: [www.amatik.de](http://www.amatik.de) · Bilder: Christoph Edelhoff · Jürgen Rienow  
Mirage 3D / Robin Sip · Ralph Heinsohn · softmachine · starlight productions